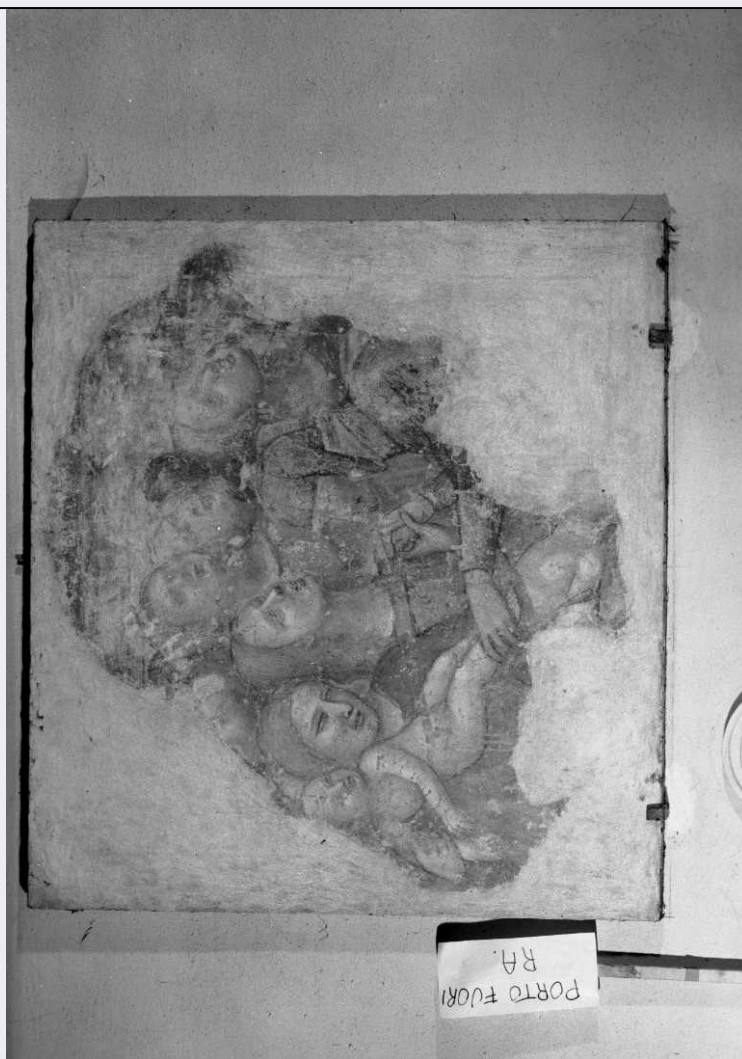


# SCHEDA



## CD - CODICI

TSK - Tipo scheda	OA
LIR - Livello ricerca	C
NCT - CODICE UNIVOCO	
NCTR - Codice regione	14
NCTN - Numero catalogo generale	00017284
ESC - Ente schedatore	S11
ECP - Ente competente	S109

## OG - OGGETTO

### OGT - OGGETTO

OGTD - Definizione	calice
--------------------	--------

## LC - LOCALIZZAZIONE GEOGRAFICO-AMMINISTRATIVA

### PVC - LOCALIZZAZIONE GEOGRAFICO-AMMINISTRATIVA ATTUALE

PVCS - Stato	Italia
PVCR - Regione	Molise
PVCP - Provincia	CB
PVCC - Comune	Termoli

### LDC - COLLOCAZIONE

<b>SPECIFICA</b>	
<b>DT - CRONOLOGIA</b>	
<b>DTZ - CRONOLOGIA GENERICA</b>	
<b>DTZG - Secolo</b>	sec. XIX
<b>DTS - CRONOLOGIA SPECIFICA</b>	
<b>DTSI - Da</b>	1872
<b>DTSV - Validità</b>	post
<b>DTSF - A</b>	1872
<b>DTSL - Validità</b>	post
<b>DTM - Motivazione cronologia</b>	iscrizione
<b>AU - DEFINIZIONE CULTURALE</b>	
<b>ATB - AMBITO CULTURALE</b>	
<b>ATBD - Denominazione</b>	bottega italiana
<b>ATBR - Riferimento all'intervento</b>	argentario
<b>ATBM - Motivazione dell'attribuzione</b>	analisi stilistica
<b>MT - DATI TECNICI</b>	
<b>MTC - Materia e tecnica</b>	argento/ sbalzo/ cesellatura/ doratura
<b>MIS - MISURE</b>	
<b>MISA - Altezza</b>	24.5
<b>MISL - Larghezza</b>	14
<b>MISD - Diametro</b>	8.5
<b>CO - CONSERVAZIONE</b>	
<b>STC - STATO DI CONSERVAZIONE</b>	
<b>STCC - Stato di conservazione</b>	buono
<b>DA - DATI ANALITICI</b>	
<b>DES - DESCRIZIONE</b>	
<b>DESO - Indicazioni sull'oggetto</b>	Il piede costolato è a base poligonale sagomata e modanata, rialzata su gradino, nell'orlo una fila di perline. Le facce sono decorate con cartigli vegetali, tre di esse portano applicate a fusione figure angeliche recanti i simboli della passione. Il nodo globulare ripete variandoli i motivi del piede. Un raccordo tornito lo collega al sottocoppa suddiviso in specchiature circolari racchiuse entro volute simmetriche e tabelle con ornati vegetali. Coppa liscia dorata.
<b>DESI - Codifica Iconclass</b>	NR (recupero pregresso)
<b>DESS - Indicazioni sul soggetto</b>	NR (recupero pregresso)
<b>STM - STEMMI, EMBLEMI, MARCHI</b>	
<b>STMC - Classe di appartenenza</b>	punzone
<b>STMI - Identificazione</b>	Regno d'Italia
<b>STMP - Posizione</b>	sull'orlo della coppa
<b>STMD - Descrizione</b>	testina coronata

**STM - STEMMI, EMBLEMI, MARCHI**

<b>STMC - Classe di appartenenza</b>	punzone
<b>STMI - Identificazione</b>	Regno d'Italia
<b>STMP - Posizione</b>	sull'orlo della coppa
<b>STMD - Descrizione</b>	numero 3
<b>NSC - Notizie storico-critiche</b>	Il punzone con la testina femminile coronata e la cifra 3., presente sul calice ne orienta la datazione dopo il 1872, anno in cui il Regno d'Italia abolì l'obbligatorietà del bollo. Ad un'area di produzione tardo-ottocentesca rimanda anche l'eclettismo dei caratteri stilistici con richiami a modelli più antichi di ispirazione rinascimentale nelle forme del piede.

**TU - CONDIZIONE GIURIDICA E VINCOLI****CDG - CONDIZIONE GIURIDICA**

<b>CDGG - Indicazione generica</b>	proprietà Ente religioso cattolico
------------------------------------	------------------------------------

**DO - FONTI E DOCUMENTI DI RIFERIMENTO****FTA - DOCUMENTAZIONE FOTOGRAFICA**

<b>FTAX - Genere</b>	documentazione allegata
<b>FTAP - Tipo</b>	fotografia b/n
<b>FTAN - Codice identificativo</b>	SBAAAAS CB 24513

**FTA - DOCUMENTAZIONE FOTOGRAFICA**

<b>FTAX - Genere</b>	documentazione allegata
<b>FTAP - Tipo</b>	fotografia b/n

**BIB - BIBLIOGRAFIA**

<b>BIBX - Genere</b>	bibliografia di confronto
<b>BIBA - Autore</b>	Bulgari Calissoni A.
<b>BIBD - Anno di edizione</b>	1987
<b>BIBH - Sigla per citazione</b>	00000378

**AD - ACCESSO AI DATI****ADS - SPECIFICHE DI ACCESSO AI DATI**

<b>ADSP - Profilo di accesso</b>	3
<b>ADSM - Motivazione</b>	Scheda di bene non adeguatamente sorvegliabile

**CM - COMPILAZIONE****CMP - COMPILAZIONE**

<b>CMPD - Data</b>	1990
<b>CMPN - Nome</b>	De Gregorio S.
<b>FUR - Funzionario responsabile</b>	Catalano D.

**RVM - TRASCRIZIONE PER INFORMATIZZAZIONE**

<b>RVMD - Data</b>	2006
<b>RVMN - Nome</b>	ARTPAST/ Petriella S.

**AGG - AGGIORNAMENTO - REVISIONE**

<b>AGGD - Data</b>	2006
<b>AGGN - Nome</b>	ARTPAST/ Petriella S.

**AGGF - Funzionario  
responsabile**

NR (recupero pregresso)

**AN - ANNOTAZIONI**