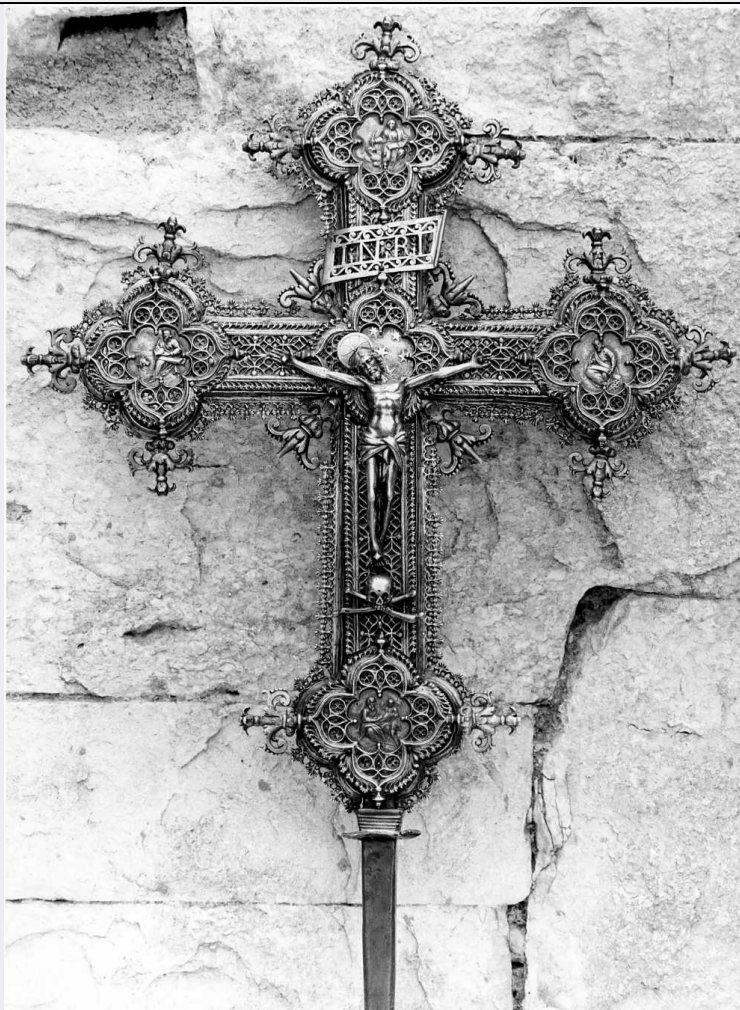


# SCHEDA



## CD - CODICI

TSK - Tipo scheda OA

LIR - Livello ricerca C

### NCT - CODICE UNIVOCO

NCTR - Codice regione 14

NCTN - Numero catalogo generale 00017071

ESC - Ente schedatore S11

ECP - Ente competente S109

## OG - OGGETTO

### OGT - OGGETTO

OGTD - Definizione croce processionale

OGTV - Identificazione opera isolata

## LC - LOCALIZZAZIONE GEOGRAFICO-AMMINISTRATIVA

### PVC - LOCALIZZAZIONE GEOGRAFICO-AMMINISTRATIVA ATTUALE

PVCS - Stato Italia

PVCR - Regione Molise

PVCP - Provincia CB

PVCC - Comune Petrella Tifernina

### LDC - COLLOCAZIONE

<b>SPECIFICA</b>	
<b>DT - CRONOLOGIA</b>	
<b>DTZ - CRONOLOGIA GENERICA</b>	
<b>DTZG - Secolo</b>	sec. XV
<b>DTS - CRONOLOGIA SPECIFICA</b>	
<b>DTSI - Da</b>	1450
<b>DTSF - A</b>	1474
<b>DTM - Motivazione cronologia</b>	NR (recupero pregresso)
<b>AU - DEFINIZIONE CULTURALE</b>	
<b>ATB - AMBITO CULTURALE</b>	
<b>ATBD - Denominazione</b>	bottega napoletana
<b>ATBR - Riferimento all'intervento</b>	argenterie
<b>ATBM - Motivazione dell'attribuzione</b>	analisi stilistica
<b>MT - DATI TECNICI</b>	
<b>MTC - Materia e tecnica</b>	argento/ sbalzo/ cesellatura
<b>MIS - MISURE</b>	
<b>MISA - Altezza</b>	46
<b>MISL - Larghezza</b>	40
<b>CO - CONSERVAZIONE</b>	
<b>STC - STATO DI CONSERVAZIONE</b>	
<b>STCC - Stato di conservazione</b>	buono
<b>DA - DATI ANALITICI</b>	
<b>DES - DESCRIZIONE</b>	
<b>DESO - Indicazioni sull'oggetto</b>	La croce, decorata nel recto e nel verso, ha bracci a terminazione quadriloba, superficie decorata da fitto intreccio geometrico rilevato e profili ornati da una cornice a giorno di fiori stilizzati. Su terminazioni e incrocio sono applicati gigli. Recto: al centro è applicato il Cristo 'patients' con teschio sotto e cartella con iscrizione sopra; nei bracci sono sbalzati gli evangelisti. Nel verso: al centro è la Vergine col Bambino, sui medaglioni il pellicano eucaristico, S. Giorgio e il drago, S. Chiara, un santo.
<b>DESI - Codifica Iconclass</b>	NR (recupero pregresso)
<b>DESS - Indicazioni sul soggetto</b>	NR (recupero pregresso)
<b>STM - STEMMI, EMBLEMI, MARCHI</b>	
<b>STMC - Classe di appartenenza</b>	bollo
<b>STMQ - Qualificazione</b>	consolare
<b>STMI - Identificazione</b>	NAP
<b>STMP - Posizione</b>	sul braccio di Cristo
<b>STMD - Descrizione</b>	coronato con la A in legamento
<b>STM - STEMMI, EMBLEMI, MARCHI</b>	
<b>STMC - Classe di</b>	

<b>appartenenza</b>	bollo
<b>STMQ - Qualificazione</b>	consolare
<b>STMI - Identificazione</b>	NAPL
<b>STMP - Posizione</b>	nel verso alla base della Vergine
<b>STMD - Descrizione</b>	coronato con la A in legamento
<b>NSC - Notizie storico-critiche</b>	La croce riporta in più punti il bollo che consente di ricondurre l'oggetto alla produzione napoletana e di datarlo tra il 1457 e il 1505 ca, estremi cronologici entro i quali compare il bollo Napl coronato in caratteri gotici maiuscoli (cfr. E. e C. Catello, Argenti... Napoli 1973, p. 83). I predominanti caratteri gotici, persistenti a lungo in ambito napoletano nell'oreficeria e il confronto con un ostensorio della Chiesa di S. Marco Evangelista ad Agnone, datato 1499 (cfr. L. Mortari, Molise... Roma 1984, p. 114) consentono di proporre una datazione al terzo quarto del secolo XV.

## **TU - CONDIZIONE GIURIDICA E VINCOLI**

### **CDG - CONDIZIONE GIURIDICA**

<b>CDGG - Indicazione generica</b>	proprietà Ente religioso cattolico
------------------------------------	------------------------------------

## **DO - FONTI E DOCUMENTI DI RIFERIMENTO**

### **FTA - DOCUMENTAZIONE FOTOGRAFICA**

<b>FTAX - Genere</b>	documentazione allegata
<b>FTAP - Tipo</b>	fotografia b/n
<b>FTAN - Codice identificativo</b>	SBAAAAS CB 201004

### **FTA - DOCUMENTAZIONE FOTOGRAFICA**

<b>FTAX - Genere</b>	documentazione allegata
<b>FTAP - Tipo</b>	fotografia b/n

### **FTA - DOCUMENTAZIONE FOTOGRAFICA**

<b>FTAX - Genere</b>	documentazione allegata
<b>FTAP - Tipo</b>	fotografia b/n

### **FTA - DOCUMENTAZIONE FOTOGRAFICA**

<b>FTAX - Genere</b>	documentazione allegata
<b>FTAP - Tipo</b>	fotografia b/n

### **FTA - DOCUMENTAZIONE FOTOGRAFICA**

<b>FTAX - Genere</b>	documentazione allegata
<b>FTAP - Tipo</b>	fotografia b/n

### **FTA - DOCUMENTAZIONE FOTOGRAFICA**

<b>FTAX - Genere</b>	documentazione allegata
<b>FTAP - Tipo</b>	fotografia b/n

### **FTA - DOCUMENTAZIONE FOTOGRAFICA**

<b>FTAX - Genere</b>	documentazione allegata
<b>FTAP - Tipo</b>	fotografia b/n

### **FTA - DOCUMENTAZIONE FOTOGRAFICA**

<b>FTAX - Genere</b>	documentazione allegata
<b>FTAP - Tipo</b>	fotografia b/n

### **FTA - DOCUMENTAZIONE FOTOGRAFICA**

<b>FTAX - Genere</b>	documentazione allegata
<b>FTAP - Tipo</b>	fotografia b/n
<b>FTA - DOCUMENTAZIONE FOTOGRAFICA</b>	
<b>FTAX - Genere</b>	documentazione allegata
<b>FTAP - Tipo</b>	fotografia b/n
<b>FTA - DOCUMENTAZIONE FOTOGRAFICA</b>	
<b>FTAX - Genere</b>	documentazione allegata
<b>FTAP - Tipo</b>	fotografia b/n
<b>FTA - DOCUMENTAZIONE FOTOGRAFICA</b>	
<b>FTAX - Genere</b>	documentazione allegata
<b>FTAP - Tipo</b>	fotografia b/n
<b>FTA - DOCUMENTAZIONE FOTOGRAFICA</b>	
<b>FTAX - Genere</b>	documentazione allegata
<b>FTAP - Tipo</b>	fotografia b/n
<b>AD - ACCESSO AI DATI</b>	
<b>ADS - SPECIFICHE DI ACCESSO AI DATI</b>	
<b>ADSP - Profilo di accesso</b>	3
<b>ADSM - Motivazione</b>	Scheda di bene non adeguatamente sorvegliabile
<b>CM - COMPILAZIONE</b>	
<b>CMP - COMPILAZIONE</b>	
<b>CMPD - Data</b>	1986
<b>CMPN - Nome</b>	Pasquetti A.
<b>FUR - Funzionario responsabile</b>	Basile G.
<b>RVM - TRASCRIZIONE PER INFORMATIZZAZIONE</b>	
<b>RVMD - Data</b>	2006
<b>RVMN - Nome</b>	ARTPAST/ Santorelli S.
<b>AGG - AGGIORNAMENTO - REVISIONE</b>	
<b>AGGD - Data</b>	2006
<b>AGGN - Nome</b>	ARTPAST/ Santorelli S.
<b>AGGF - Funzionario responsabile</b>	NR (recupero pregresso)