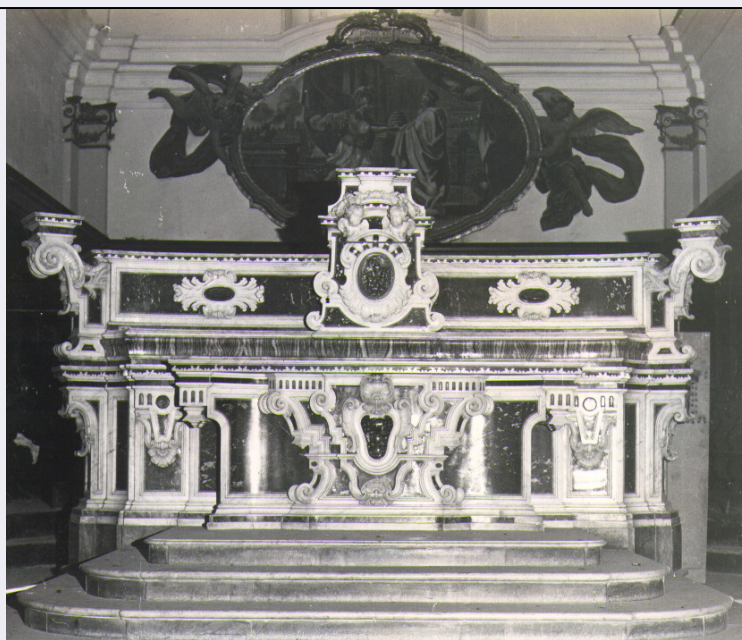


SCHEDA



CD - CODICI

TSK - Tipo scheda	OA
LIR - Livello ricerca	C
NCT - CODICE UNIVOCO	
NCTR - Codice regione	14
NCTN - Numero catalogo generale	00002337
ESC - Ente schedatore	L. 160/1988
ECP - Ente competente	S109

RV - RELAZIONI

RVE - STRUTTURA COMPLESSA

RVEL - Livello	0
----------------	---

OG - OGGETTO

OGT - OGGETTO

OGTD - Definizione	altare maggiore
OGTV - Identificazione	complesso decorativo

LC - LOCALIZZAZIONE GEOGRAFICO-AMMINISTRATIVA

PVC - LOCALIZZAZIONE GEOGRAFICO-AMMINISTRATIVA ATTUALE

PVCS - Stato	Italia
PVCR - Regione	Molise
PVCP - Provincia	IS
PVCC - Comune	Agnone

LDC - COLLOCAZIONE SPECIFICA

LDCT - Tipologia	chiesa
LDCN - Denominazione	Chiesa di S. Francesco
LDCU - Denominazione spazio viabilistico	86081 Agnone (IS)

LDCS - Specifiche	presbiterio
DT - CRONOLOGIA	
DTZ - CRONOLOGIA GENERICA	
DTZG - Secolo	sec. XVIII
DTZS - Frazione di secolo	fine
DTS - CRONOLOGIA SPECIFICA	
DTSI - Da	1790
DTSF - A	1799
DTM - Motivazione cronologia	analisi stilistica
DTM - Motivazione cronologia	contesto
AU - DEFINIZIONE CULTURALE	
ATB - AMBITO CULTURALE	
ATBD - Denominazione	bottega molisana
ATBR - Riferimento all'intervento	esecutore
ATBM - Motivazione dell'attribuzione	analisi stilistica
MT - DATI TECNICI	
MTC - Materia e tecnica	marmo bianco/ scultura
MTC - Materia e tecnica	marmo/ commesso/ intarsio
MIS - MISURE	
MISA - Altezza	280
MISL - Larghezza	450
MISP - Profondità	150
MISV - Varie	paliotto: MISA: 110, MISL: 65, MISP: 56
MISV - Varie	edicola: MISA: 240, MISL: 400, MISP: 50
CO - CONSERVAZIONE	
STC - STATO DI CONSERVAZIONE	
STCC - Stato di conservazione	buono
DA - DATI ANALITICI	
DES - DESCRIZIONE	
DESO - Indicazioni sull'oggetto	L'altare ornato da un motivo a sarcofago con targa centrale sormontata da una conchiglia, tra riccioli e volute, si addossa ad un elemento formato da una parte inferiore aggettante, sulla quale si eleva la base per i candelieri e il tabernacolo, decorata da scudi, fra forme foliari e fiancheggiata da grandi volute su cui insistono due piedistalli a pianta quadrata.
DESI - Codifica Iconclass	NR (recupero pregresso)
DESS - Indicazioni sul soggetto	NR (recupero pregresso)
	L'altare analogo a quello di S. Francesco datato 1793. La forma e la decorazione sono ispirati alla tradizione barocca, ma le proporzioni snelle, l'uso della "rocaille", anche se in forma definita, l'insistenza di cornicidalle linee frequentemente spezzate, l'inserimento dei marmi policromi, denotano un gusto tipicamente rococò. Gli elementi lineari

NSC - Notizie storico-critiche

del basamento risentono di qualche influsso neoclassico. Altari di questo tipo si trovano a Napoli (S. Caterina a Fornello) e nei dintorni di Campobasso (Cusano Mutri, Chiesa di S. Pietro e Paolo), oltre che nella stessa Campobasso. La lavorazione ad intarsio e la rigidità nella lavorazione delle decorazioni scolpite fa pensare ad una bottega di ambito molisano.

TU - CONDIZIONE GIURIDICA E VINCOLI**CDG - CONDIZIONE GIURIDICA****CDGG - Indicazione generica**

proprietà Stato

CDGS - Indicazione specifica

Ministero dell'Interno, Fondo Edifici di Culto (F.E.C.)

DO - FONTI E DOCUMENTI DI RIFERIMENTO**FTA - DOCUMENTAZIONE FOTOGRAFICA****FTAX - Genere**

documentazione allegata

FTAP - Tipo

fotografia b/n

FTAN - Codice identificativo

SBAAAAS CB 2978

FTAT - Note

XII- 6- 4

FTA - DOCUMENTAZIONE FOTOGRAFICA**FTAX - Genere**

documentazione allegata

FTAP - Tipo

fotografia b/n

FTAN - Codice identificativo

SBAAAAS CB 2979

FTAT - Note

XII- 6- 5

AD - ACCESSO AI DATI**ADS - SPECIFICHE DI ACCESSO AI DATI****ADSP - Profilo di accesso**

1

ADSM - Motivazione

Scheda contenente dati liberamente accessibili

CM - COMPILAZIONE**CMP - COMPILAZIONE****CMPD - Data**

1973

CMPN - Nome

Premoli B.

FUR - Funzionario responsabile

Mortari L.

AGG - AGGIORNAMENTO - REVISIONE**AGGD - Data**

1996

AGGN - Nome

Biondi A.

AGGF - Funzionario responsabile

NR (recupero pregresso)

AGG - AGGIORNAMENTO - REVISIONE**AGGD - Data**

2006

AGGN - Nome

ARTPAST/ Mastrantuono C.

AGGF - Funzionario responsabile

NR (recupero pregresso)