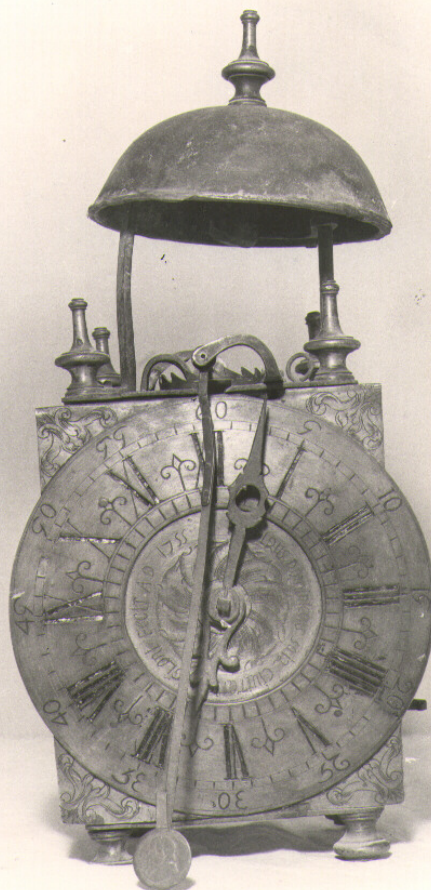


SCHEDA



CD - CODICI

TSK - Tipo scheda	OA
LIR - Livello ricerca	C
NCT - CODICE UNIVOCO	
NCTR - Codice regione	14
NCTN - Numero catalogo generale	00016073
ESC - Ente schedatore	L. 160/1988
ECP - Ente competente	S109

OG - OGGETTO

OGT - OGGETTO

OGTD - Definizione	orologio
--------------------	----------

LC - LOCALIZZAZIONE GEOGRAFICO-AMMINISTRATIVA

PVC - LOCALIZZAZIONE GEOGRAFICO-AMMINISTRATIVA ATTUALE

PVCS - Stato	Italia
PVCR - Regione	Molise
PVCP - Provincia	IS
PVCC - Comune	Agnone

LDC - COLLOCAZIONE SPECIFICA

DT - CRONOLOGIA**DTZ - CRONOLOGIA GENERICA**

DTZG - Secolo	sec. XVIII
----------------------	------------

DTS - CRONOLOGIA SPECIFICA

DTSI - Da	1755
------------------	------

DTSF - A	1755
-----------------	------

DTM - Motivazione cronologia	data
-------------------------------------	------

AU - DEFINIZIONE CULTURALE**ATB - AMBITO CULTURALE**

ATBD - Denominazione	bottega agnonese
-----------------------------	------------------

ATBR - Riferimento all'intervento	esecutore
--	-----------

ATBM - Motivazione dell'attribuzione	analisi stilistica
---	--------------------

MT - DATI TECNICI

MTC - Materia e tecnica	ottone
--------------------------------	--------

MTC - Materia e tecnica	ferro/ battitura
--------------------------------	------------------

MIS - MISURE

MISA - Altezza	38
-----------------------	----

MISL - Larghezza	18
-------------------------	----

MISP - Profondità	13.5
--------------------------	------

CO - CONSERVAZIONE**STC - STATO DI CONSERVAZIONE**

STCC - Stato di conservazione	mediocre
--------------------------------------	----------

DA - DATI ANALITICI**DES - DESCRIZIONE**

DESO - Indicazioni sull'oggetto	Orologio a pesi con mostra di ottone, incisa con ore, quarti e secondi; le decorazioni sono a semplici motivi di girali. Nella parte superiore è posta la campana.
--	--

DESI - Codifica Iconclass	NR (recupero pregresso)
----------------------------------	-------------------------

DESS - Indicazioni sul soggetto	NR (recupero pregresso)
--	-------------------------

ISR - ISCRIZIONI

ISRC - Classe di appartenenza	documentaria
--------------------------------------	--------------

ISRL - Lingua	latino
----------------------	--------

ISRS - Tecnica di scrittura	a incisione
------------------------------------	-------------

ISRT - Tipo di caratteri	lettere capitali/ numeri arabi
---------------------------------	--------------------------------

ISRP - Posizione	nel quadrante
-------------------------	---------------

ISRI - Trascrizione	NICOLAUS DOMINICOUS SQIA CIVITATIS ANGLONI FECIT A D 1755
----------------------------	---

NSC - Notizie storico-critiche	Come si apprende dall'iscrizione, l'orologio è opera di un orologiaio agnonese della metà del secolo XVIII. Ripropone schemi e motivi tipici dei coevi orologi dell'Italia centrale.
---------------------------------------	--

TU - CONDIZIONE GIURIDICA E VINCOLI**CDG - CONDIZIONE GIURIDICA****CDGG - Indicazione
generica**

proprietà Ente religioso cattolico

DO - FONTI E DOCUMENTI DI RIFERIMENTO**FTA - DOCUMENTAZIONE FOTOGRAFICA****FTAX - Genere**

documentazione allegata

FTAP - Tipo

fotografia b/n

FTAN - Codice identificativo

SBAAAAS CB 15399

AD - ACCESSO AI DATI**ADS - SPECIFICHE DI ACCESSO AI DATI****ADSP - Profilo di accesso**

3

ADSM - Motivazione

Scheda di bene non adeguatamente sorvegliabile

CM - COMPILAZIONE**CMP - COMPILAZIONE****CMPD - Data**

1979

CMPN - Nome

Castriotta M. C.

**FUR - Funzionario
responsabile**

Catalano D.

RVM - TRASCRIZIONE PER INFORMATIZZAZIONE**RVMD - Data**

1996

RVMN - Nome

Di Ruscio I.

AGG - AGGIORNAMENTO - REVISIONE**AGGD - Data**

2001

AGGN - Nome

ICCD

**AGGF - Funzionario
responsabile**

NR (recupero pregresso)

AGG - AGGIORNAMENTO - REVISIONE**AGGD - Data**

2006

AGGN - Nome

ARTPAST/ Baldi R.

**AGGF - Funzionario
responsabile**

NR (recupero pregresso)