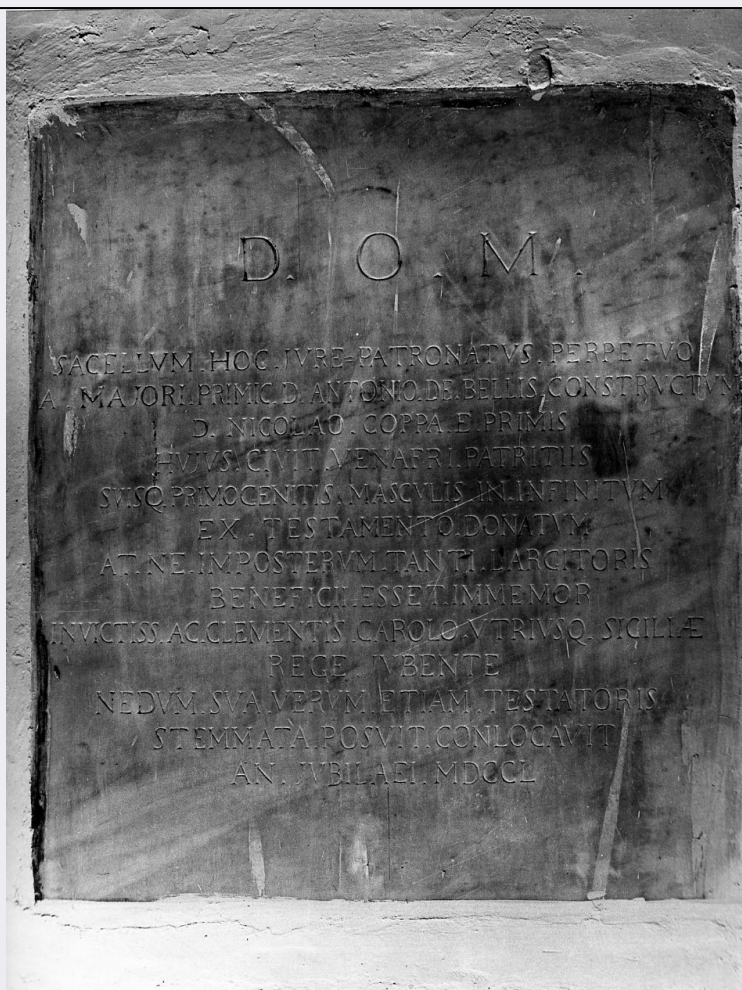


SCHEDA



CD - CODICI

TSK - Tipo scheda OA

LIR - Livello ricerca C

NCT - CODICE UNIVOCO

NCTR - Codice regione 14

NCTN - Numero catalogo generale 00002317

ESC - Ente schedatore S11

ECP - Ente competente S109

OG - OGGETTO

OGT - OGGETTO

OGTD - Definizione lapide commemorativa

LC - LOCALIZZAZIONE GEOGRAFICO-AMMINISTRATIVA

PVC - LOCALIZZAZIONE GEOGRAFICO-AMMINISTRATIVA ATTUALE

PVCS - Stato Italia

PVCR - Regione Molise

PVCP - Provincia IS

PVCC - Comune Venafro

LDC - COLLOCAZIONE SPECIFICA

UB - UBICAZIONE E DATI PATRIMONIALI

UBO - Ubicazione originaria	OR
------------------------------------	----

DT - CRONOLOGIA**DTZ - CRONOLOGIA GENERICA**

DTZG - Secolo	sec. XVIII
----------------------	------------

DTS - CRONOLOGIA SPECIFICA

DTSI - Da	1750
------------------	------

DTSF - A	1750
-----------------	------

DTM - Motivazione cronologia	analisi stilistica
-------------------------------------	--------------------

AU - DEFINIZIONE CULTURALE**ATB - AMBITO CULTURALE**

ATBD - Denominazione	bottega molisana
-----------------------------	------------------

ATBR - Riferimento all'intervento	esecutore
--	-----------

ATBM - Motivazione dell'attribuzione	analisi stilistica
---	--------------------

MT - DATI TECNICI

MTC - Materia e tecnica	marmo
--------------------------------	-------

MIS - MISURE

MISA - Altezza	68
-----------------------	----

MISL - Larghezza	75
-------------------------	----

CO - CONSERVAZIONE**STC - STATO DI CONSERVAZIONE**

STCC - Stato di conservazione	buono
--------------------------------------	-------

DA - DATI ANALITICI**DES - DESCRIZIONE**

DESO - Indicazioni sull'oggetto	Lapide a muro, posta sulla parete sinistra della cappella, sostenuta da due grappe di ferro. L'iscrizione è incisa a lettere capitali.
--	--

DESI - Codifica Iconclass	NR (recupero pregresso)
----------------------------------	-------------------------

DESS - Indicazioni sul soggetto	NR (recupero pregresso)
--	-------------------------

ISR - ISCRIZIONI

ISRC - Classe di appartenenza	commemorativa
--------------------------------------	---------------

ISRL - Lingua	latino
----------------------	--------

ISRS - Tecnica di scrittura	a incisione
------------------------------------	-------------

ISRT - Tipo di caratteri	lettere capitali
---------------------------------	------------------

ISRP - Posizione	NR (recupero pregresso)
-------------------------	-------------------------

ISRI - Trascrizione	D.O.M. / SACELVM. HOC JVRE=PATRONATVS. PERPETVO / A. MAJORI. PRIMIC. D. ANTONIO. DE BELLIS. CONSTRVCTVM D. NICOLAO. COPPA. E PRIMIS / HVJVS. CIVIT. VENAFRI. PATRITIIS / SVISQ. PRIMOGENITIS. MASCVLIS. IN INFINITVM / EX TESTAMENTO. DONATVM / AT. NE. IMPOSTERV / TANTI. LACRITORIS / BENEFICII. ESSET IMMEMOR / INVICTISS. AC. CLEMENTIS. CAROLO.
----------------------------	--

	VTRIVSQ / SICILIAE / REGE JVBENTE / NEDVM SUA. VERVM. ETIAM. TESTATORIS. / STEMMATA. POSVIT. CONLOCATIV / AN. JVBILAEI. MDCCL
NSC - Notizie storico-critiche	La lapide ricorda come Nicola Coppa, venuto in possesso della cappella del Crocifisso, la decorasse con gli stemmi dei Coppa e del De Bellis, a memoria sia del fondatore della cappella, sia della famiglia che ne conserverà il beneficio per "juspatronatus". Nel 1728 il De Bellis redasse il testamento con il quale lasciava la cappella e la carica di rettore dell'opera pia del "monte delle zitelle" al sig. Nicola Coppa, figlio di Tribuzio: il lascito comprendeva anche l'obbligo di fondare una nuova dignità nella chiesa Cattedrale sotto il titolo di prepositura o archipretato. I Coppa, eletti quindi insieme eredi ed esecutori testamentari nella volontà del primicerio, avevano l'incarico di designare il preposto o arciprete della suddetta dignità.
TU - CONDIZIONE GIURIDICA E VINCOLI	
CDG - CONDIZIONE GIURIDICA	
CDGG - Indicazione generica	proprietà Ente religioso cattolico
DO - FONTI E DOCUMENTI DI RIFERIMENTO	
FTA - DOCUMENTAZIONE FOTOGRAFICA	
FTAX - Genere	documentazione allegata
FTAP - Tipo	fotografia b/n
FTAN - Codice identificativo	SBAAAAS CB 2893
AD - ACCESSO AI DATI	
ADS - SPECIFICHE DI ACCESSO AI DATI	
ADSP - Profilo di accesso	3
ADSM - Motivazione	Scheda di bene non adeguatamente sorvegliabile
CM - COMPILAZIONE	
CMP - COMPILAZIONE	
CMPD - Data	1973
CMPN - Nome	Bonagura C.
FUR - Funzionario responsabile	Mortari L.
RVM - TRASCRIZIONE PER INFORMATIZZAZIONE	
RVMD - Data	2006
RVMN - Nome	ARTPAST/ Fiorilli S.
AGG - AGGIORNAMENTO - REVISIONE	
AGGD - Data	2006
AGGN - Nome	ARTPAST/ Fiorilli S.
AGGF - Funzionario responsabile	NR (recupero pregresso)