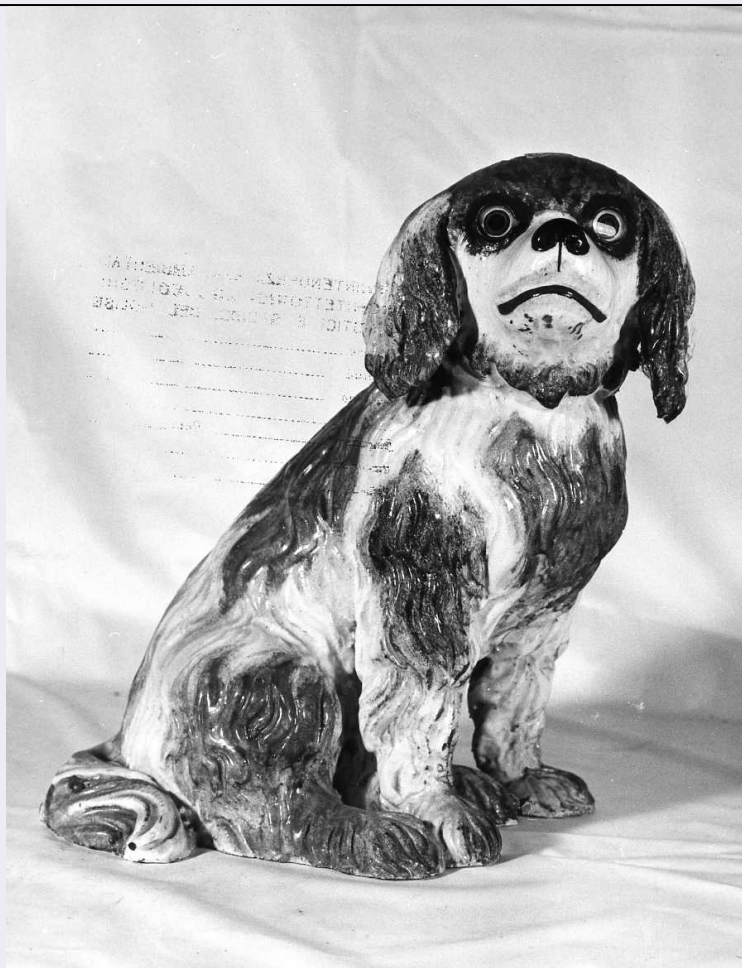


SCHEDA



CD - CODICI

TSK - Tipo scheda OA

LIR - Livello ricerca C

NCT - CODICE UNIVOCO

NCTR - Codice regione 14

NCTN - Numero catalogo generale 00000365

ESC - Ente schedatore S11

ECP - Ente competente S109

OG - OGGETTO

OGT - OGGETTO

OGTD - Definizione statua

OGTV - Identificazione opera isolata

SGT - SOGGETTO

SGTI - Identificazione cane

LC - LOCALIZZAZIONE GEOGRAFICO-AMMINISTRATIVA

PVC - LOCALIZZAZIONE GEOGRAFICO-AMMINISTRATIVA ATTUALE

PVCS - Stato Italia

PVCR - Regione Molise

PVCP - Provincia CB

| | |
|---|--|
| PVCC - Comune | Baranello |
| LDC - COLLOCAZIONE SPECIFICA | |
| LDCT - Tipologia | palazzo |
| LDCQ - Qualificazione | museo |
| LDCU - Denominazione spazio viabilistico | Via S. Maria |
| LDCM - Denominazione raccolta | Museo Civico "G. Barone" |
| UB - UBICAZIONE E DATI PATRIMONIALI | |
| INV - INVENTARIO DI MUSEO O SOPRINTENDENZA | |
| INVN - Numero | 1495 |
| INVD - Data | 1899 |
| DT - CRONOLOGIA | |
| DTZ - CRONOLOGIA GENERICA | |
| DTZG - Secolo | sec. XVIII |
| DTS - CRONOLOGIA SPECIFICA | |
| DTSI - Da | 1700 |
| DTSF - A | 1799 |
| DTM - Motivazione cronologia | analisi stilistica |
| AU - DEFINIZIONE CULTURALE | |
| ATB - AMBITO CULTURALE | |
| ATBD - Denominazione | fabbrica Giustiniani |
| ATBR - Riferimento all'intervento | esecutore |
| ATBM - Motivazione dell'attribuzione | analisi stilistica |
| MT - DATI TECNICI | |
| MTC - Materia e tecnica | maiolica/ pittura |
| MIS - MISURE | |
| MISA - Altezza | 28 |
| MISL - Larghezza | 17 |
| CO - CONSERVAZIONE | |
| STC - STATO DI CONSERVAZIONE | |
| STCC - Stato di conservazione | buono |
| DA - DATI ANALITICI | |
| DES - DESCRIZIONE | |
| DESO - Indicazioni sull'oggetto | Il cane è visto come un pezzo isolato, in posizione seduta. Il pelo è bianco e marrone. |
| DESI - Codifica Iconclass | NR (recupero pregresso) |
| DESS - Indicazioni sul soggetto | NR (recupero pregresso) |
| NSC - Notizie storico-critiche | Pezzo mediocre che va attribuito alla Fabbrica napoletana Giustiniani che produceva statua di questo genere sul finire del Settecento. |

TU - CONDIZIONE GIURIDICA E VINCOLI**ACQ - ACQUISIZIONE**

| | |
|----------------------------------|---------------|
| ACQT - Tipo acquisizione | donazione |
| ACQN - Nome | Barone G. |
| ACQD - Data acquisizione | 1897 |
| ACQL - Luogo acquisizione | CB/ Baranello |

CDG - CONDIZIONE GIURIDICA

| | |
|-------------------------------------|--|
| CDGG - Indicazione generica | proprietà Ente pubblico territoriale |
| CDGS - Indicazione specifica | Comune di Baranello |
| CDGI - Indirizzo | Viale Municipio - 86011 Baranello (CB) |

DO - FONTI E DOCUMENTI DI RIFERIMENTO**FTA - DOCUMENTAZIONE FOTOGRAFICA**

| | |
|-------------------------------------|-------------------------|
| FTAX - Genere | documentazione allegata |
| FTAP - Tipo | fotografia b/n |
| FTAN - Codice identificativo | SBAAAAS CB 1106 |
| FTAT - Note | IV- 8- 6 |

BIB - BIBLIOGRAFIA

| | |
|-----------------------------------|------------------------|
| BIBX - Genere | bibliografia specifica |
| BIBA - Autore | Barone G. |
| BIBD - Anno di edizione | 1897 |
| BIBH - Sigla per citazione | 10900023 |

AD - ACCESSO AI DATI**ADS - SPECIFICHE DI ACCESSO AI DATI**

| | |
|----------------------------------|--|
| ADSP - Profilo di accesso | 1 |
| ADSM - Motivazione | Scheda contenente dati liberamente accessibili |

CM - COMPILAZIONE**CMP - COMPILAZIONE**

| | |
|--|-------------------------|
| CMPD - Data | 1983 |
| CMPN - Nome | Rossi P. |
| FUR - Funzionario responsabile | Mannella L. |
| AGG - AGGIORNAMENTO - REVISIONE | |
| AGGD - Data | 2006 |
| AGGN - Nome | ARTPAST/ Perino L. |
| AGGF - Funzionario responsabile | NR (recupero pregresso) |