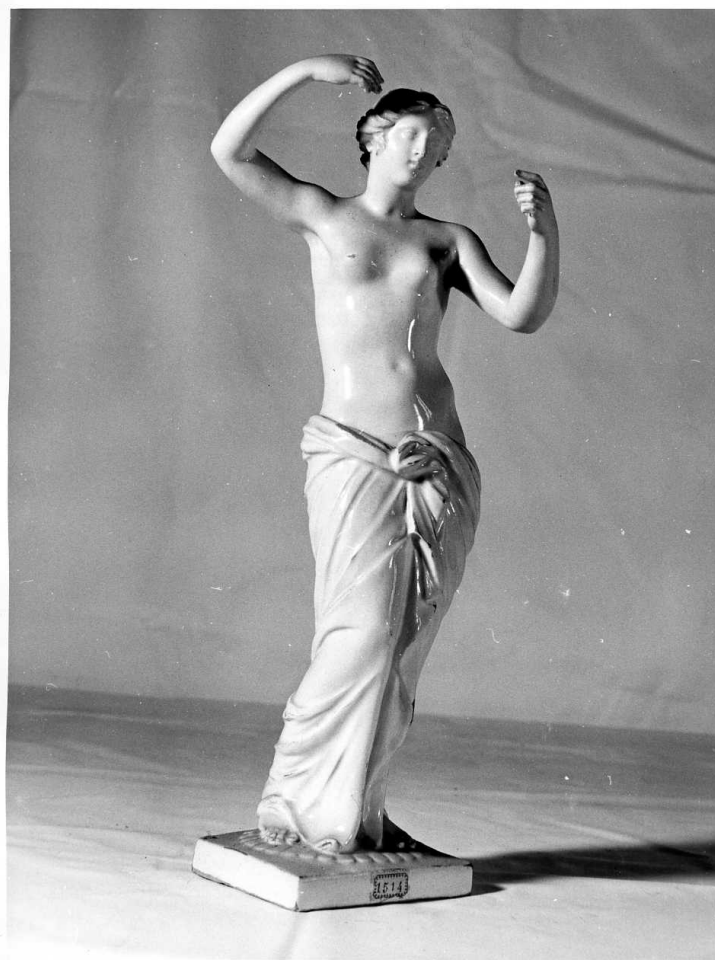


# SCHEDA



## CD - CODICI

TSK - Tipo scheda OA

LIR - Livello ricerca C

### NCT - CODICE UNIVOCO

NCTR - Codice regione 14

NCTN - Numero catalogo generale 00000410

ESC - Ente schedatore S11

ECP - Ente competente S109

## OG - OGGETTO

### OGT - OGGETTO

OGTD - Definizione statua

OGTV - Identificazione opera isolata

### SGT - SOGGETTO

SGTI - Identificazione figura femminile

SGTT - Titolo La Venere di Milo

## LC - LOCALIZZAZIONE GEOGRAFICO-AMMINISTRATIVA

### PVC - LOCALIZZAZIONE GEOGRAFICO-AMMINISTRATIVA ATTUALE

PVCS - Stato Italia

PVCR - Regione Molise

<b>PVCP - Provincia</b>	CB
<b>PVCC - Comune</b>	Baranello
<b>LDC - COLLOCAZIONE SPECIFICA</b>	
<b>LDCT - Tipologia</b>	palazzo
<b>LDCQ - Qualificazione</b>	museo
<b>LDCU - Denominazione spazio viabilistico</b>	Via S. Maria
<b>LDCM - Denominazione raccolta</b>	Museo Civico "G. Barone"
<b>LDCS - Specifiche</b>	vetrina XIX
<b>UB - UBICAZIONE E DATI PATRIMONIALI</b>	
<b>INV - INVENTARIO DI MUSEO O SOPRINTENDENZA</b>	
<b>INVN - Numero</b>	1514
<b>INVD - Data</b>	1899
<b>DT - CRONOLOGIA</b>	
<b>DTZ - CRONOLOGIA GENERICA</b>	
<b>DTZG - Secolo</b>	sec. XIX
<b>DTS - CRONOLOGIA SPECIFICA</b>	
<b>DTSI - Da</b>	1800
<b>DTSF - A</b>	1899
<b>DTM - Motivazione cronologia</b>	analisi stilistica
<b>AU - DEFINIZIONE CULTURALE</b>	
<b>ATB - AMBITO CULTURALE</b>	
<b>ATBD - Denominazione</b>	Real Fabbrica di Napoli
<b>ATBR - Riferimento all'intervento</b>	esecutore
<b>ATBM - Motivazione dell'attribuzione</b>	analisi stilistica
<b>MT - DATI TECNICI</b>	
<b>MTC - Materia e tecnica</b>	biscuit
<b>MIS - MISURE</b>	
<b>MISA - Altezza</b>	33
<b>MISL - Larghezza</b>	8.5
<b>MISP - Profondità</b>	9
<b>CO - CONSERVAZIONE</b>	
<b>STC - STATO DI CONSERVAZIONE</b>	
<b>STCC - Stato di conservazione</b>	buono
<b>DA - DATI ANALITICI</b>	
<b>DES - DESCRIZIONE</b>	
<b>DESO - Indicazioni sull'oggetto</b>	La Venere a torso nudo ha le braccia disposte come se si pettinasse specchiandosi.
<b>DESI - Codifica Iconclass</b>	NR (recupero pregresso)
<b>DESS - Indicazioni sul</b>	

<b>soggetto</b>	Figure femminili.
<b>NSC - Notizie storico-critiche</b>	La statuetta è copia intgrata nelle braccia della Venere di Milo. E' prodotto della Reale Fabbrica di Napoli tra il 1790 e il 1805, periodo in cui la fabbrica aveva polarizzato la sua attenzione su temi neoclassici.
<b>TU - CONDIZIONE GIURIDICA E VINCOLI</b>	
<b>ACQ - ACQUISIZIONE</b>	
<b>ACQT - Tipo acquisizione</b>	donazione
<b>ACQN - Nome</b>	Barone G.
<b>ACQD - Data acquisizione</b>	1897
<b>ACQL - Luogo acquisizione</b>	CB/ Baranello
<b>CDG - CONDIZIONE GIURIDICA</b>	
<b>CDGG - Indicazione generica</b>	proprietà Ente pubblico territoriale
<b>CDGS - Indicazione specifica</b>	Comune di Baranello
<b>CDGI - Indirizzo</b>	Viale Municipio - 86011 Baranello (CB)
<b>DO - FONTI E DOCUMENTI DI RIFERIMENTO</b>	
<b>FTA - DOCUMENTAZIONE FOTOGRAFICA</b>	
<b>FTAX - Genere</b>	documentazione allegata
<b>FTAP - Tipo</b>	fotografia b/n
<b>FTAN - Codice identificativo</b>	SBAAAAS CB 1178
<b>FTAT - Note</b>	IV- 14- 6
<b>BIB - BIBLIOGRAFIA</b>	
<b>BIBX - Genere</b>	bibliografia specifica
<b>BIBA - Autore</b>	Barone G.
<b>BIBD - Anno di edizione</b>	1897
<b>BIBH - Sigla per citazione</b>	10900023
<b>BIBN - V., pp., nn.</b>	p. 174
<b>BIB - BIBLIOGRAFIA</b>	
<b>BIBX - Genere</b>	bibliografia di confronto
<b>BIBA - Autore</b>	Ferrari O.
<b>BIBD - Anno di edizione</b>	1966
<b>BIBH - Sigla per citazione</b>	00005251
<b>AD - ACCESSO AI DATI</b>	
<b>ADS - SPECIFICHE DI ACCESSO AI DATI</b>	
<b>ADSP - Profilo di accesso</b>	1
<b>ADSM - Motivazione</b>	Scheda contenente dati liberamente accessibili
<b>CM - COMPILAZIONE</b>	
<b>CMP - COMPILAZIONE</b>	
<b>CMPD - Data</b>	1973
<b>CMPN - Nome</b>	Righetti M.
<b>FUR - Funzionario responsabile</b>	Mortari L.

**RVM - TRASCRIZIONE PER INFORMATIZZAZIONE****RVMD - Data** 2006**RVMN - Nome** ARTPAST/ Perino L.**AGG - AGGIORNAMENTO - REVISIONE****AGGD - Data** 2006**AGGN - Nome** ARTPAST/ Perino L.**AGGF - Funzionario  
responsabile** NR (recupero pregresso)