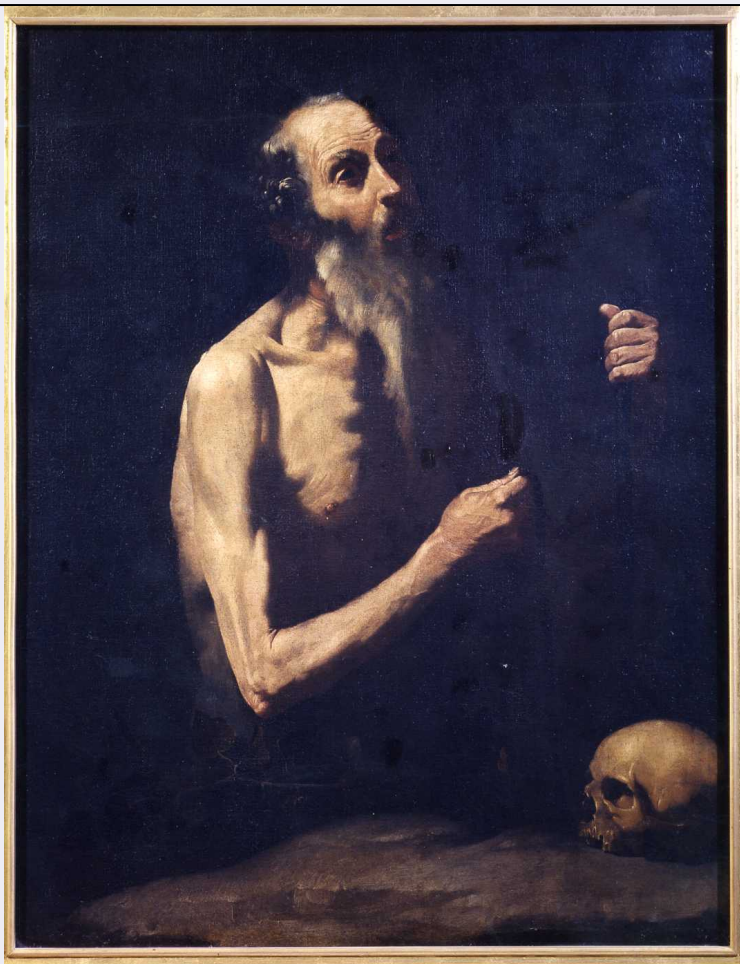


SCHEDA



CD - CODICI

TSK - Tipo scheda OA

LIR - Livello ricerca C

NCT - CODICE UNIVOCO

NCTR - Codice regione 14

NCTN - Numero catalogo generale 00000482

ESC - Ente schedatore S109

ECP - Ente competente S109

RV - RELAZIONI

ROZ - Altre relazioni 1400000482

OG - OGGETTO

OGT - OGGETTO

OGTD - Definizione dipinto

SGT - SOGGETTO

SGTI - Identificazione San Paolo Eremita

LC - LOCALIZZAZIONE GEOGRAFICO-AMMINISTRATIVA

PVC - LOCALIZZAZIONE GEOGRAFICO-AMMINISTRATIVA ATTUALE

PVCS - Stato Italia

PVCR - Regione Molise

PVCP - Provincia	CB
PVCC - Comune	Baranello
LDC - COLLOCAZIONE SPECIFICA	
LDCT - Tipologia	palazzo
LDCQ - Qualificazione	museo
LDCU - Denominazione spazio viabilistico	Via S. Maria
LDCM - Denominazione raccolta	Museo Civico "G. Barone"
LDCS - Specifiche	sala I, parete
UB - UBICAZIONE E DATI PATRIMONIALI	
INV - INVENTARIO DI MUSEO O SOPRINTENDENZA	
INVN - Numero	1756
INVD - Data	NR (recupero pregresso)
DT - CRONOLOGIA	
DTZ - CRONOLOGIA GENERICA	
DTZG - Secolo	sec. XVII
DTS - CRONOLOGIA SPECIFICA	
DTSI - Da	1600
DTSF - A	1699
DTM - Motivazione cronologia	analisi stilistica
AU - DEFINIZIONE CULTURALE	
AUT - AUTORE	
AUTS - Riferimento all'autore	cerchia
AUTR - Riferimento all'intervento	pittore
AUTM - Motivazione dell'attribuzione	analisi stilistica
AUTN - Nome scelto	De Ribera Jusepe detto Spagnoletto
AUTA - Dati anagrafici	1591/ 1652
AUTH - Sigla per citazione	00003331
MT - DATI TECNICI	
MTC - Materia e tecnica	tela/ pittura a olio
MIS - MISURE	
MISA - Altezza	120
MISL - Larghezza	100
CO - CONSERVAZIONE	
STC - STATO DI CONSERVAZIONE	
STCC - Stato di conservazione	buono
DA - DATI ANALITICI	
DES - DESCRIZIONE	
DESO - Indicazioni	

sull'oggetto	NR (recupero pregresso)
DESI - Codifica Iconclass	NR (recupero pregresso)
DESS - Indicazioni sul soggetto	Personaggi: San Paolo Eremita. Attributi: (San Paolo Eremita) teschio; rosario; bastone. Fenomeni geologici: roccia.
NSC - Notizie storico-critiche	<p>Il quadro, che occupa per importanza e per collocazione un posto centrale nella collezione dei dipinti del Museo di Baranello, viene attribuito dal Barone a Francesco Fracanzano, artista pugliese, allievo di Jusepe de Ribera. Di certo il dipinto presenta chiari ed inequivocabili richiami alla maniera del Ribera, sia nella scelta iconografica e compositiva che nella resa pittorica e formale. Il modello di riferimento più vicino, nell'ambito della vasta produzione iberiana (che peraltro è ricca di figure a mezzobusto di Santi eremiti e filosofi raffigurati in età avanzata), sembrerebbe il S. Onofrio conservato presso il Museo dell'Ermitage a San Pietroburgo (Spinosa N., Ribera, Electa, Napoli 2003, p. 148). Dell'opera, firmata e datata 1637, si conoscono numerose repliche di bottega e copie antiche, conservate presso il Museo Reale di Copenaghen, nell'Alte Pinakothek di Monaco di Baviera, nella Chiesa di S. Maria delle Grazie a Caponapoli in Napoli, nella National Gallery di Dublino e presso la Pinacoteca D'Errico di Matera. Quest'ultima, in particolare, è l'opera più vicina a quella di Baranello, insieme con un'altra conservata presso una collezione privata a Brescia, raffigurante anch'essa S. Onofrio. Indubbiamente il modello figurativo per questa serie di dipinti è lo stesso: il Santo è raffigurato a mezzobusto ed in atto di pregare, dietro uno sperone di roccia su cui è poggiato un teschio e davanti ad uno sfondo più o meno scuro, privo di aperture paesaggistiche. La presenza o meno di alcuni attributi ne determina la lettura iconografica, che in ogni caso oscilla tra S. Onofrio, con scettro e corona, e S. Paolo Eremita, con rosario e bastone. Dal punto di vista più strettamente stilistico ciò che accomuna i dipinti in questione, in particolare quello di Baranello e di Matera, è la stesura di un impasto pittorico denso e corposo dato per pennellate vigorose e decise, accese da bagliori di luce, a sottolineare i tratti salienti del volto e delle mani e restituire "immagini solidissime di vecchi con l'epidermide segnata da rughe profonde e con le mani nodose per lunghe fatiche" (Spinosa N., Jusepe de Ribera, 1993, p.35). Lo stretto legame che intercorre tra il dipinto di Baranello e quello di Matera, da una parte sembra escludere la possibilità di una sua attribuzione a Francesco Fracanzano, il cui "riberismo" è di tutt'altro segno, e dall'altra lascia aperto l'interrogativo riguardo altre ipotesi attributive. A rendere ancora più interessante l'interrogativo è la presenza sul quadro di Matera della sigla B. P., sciolta dalla tradizione storiografica in Bartolomeo Passante, allievo del Ribera e protagonista di una querele non ancora risolta relativa ad una sua probabile identificazione con il Maestro dell'Annuncio dei pastori.</p>

TU - CONDIZIONE GIURIDICA E VINCOLI

ACQ - ACQUISIZIONE

ACQT - Tipo acquisizione	donazione
ACQN - Nome	Barone Giuseppe
ACQD - Data acquisizione	1897
ACQL - Luogo acquisizione	CB/ Baranello

CDG - CONDIZIONE GIURIDICA

CDGG - Indicazione generica	proprietà Ente pubblico territoriale
------------------------------------	--------------------------------------

CDGS - Indicazione specifica	Comune di Baranello
CDGI - Indirizzo	Viale Municipio - 86011 Baranello (CB)
DO - FONTI E DOCUMENTI DI RIFERIMENTO	
FTA - DOCUMENTAZIONE FOTOGRAFICA	
FTAX - Genere	documentazione allegata
FTAP - Tipo	fotografia colore
FTAN - Codice identificativo	SBAPPSAE CB 1982
FTAT - Note	12-6-11
BIB - BIBLIOGRAFIA	
BIBX - Genere	bibliografia specifica
BIBA - Autore	Barone G.
BIBD - Anno di edizione	1897
BIBH - Sigla per citazione	10900023
BIB - BIBLIOGRAFIA	
BIBX - Genere	bibliografia di confronto
BIBA - Autore	Spinosa N.
BIBD - Anno di edizione	1993
BIBH - Sigla per citazione	00005159
BIBN - V., pp., nn.	p. 35
BIB - BIBLIOGRAFIA	
BIBX - Genere	bibliografia di confronto
BIBA - Autore	Spinosa N.
BIBD - Anno di edizione	2003
BIBH - Sigla per citazione	10900079
BIBN - V., pp., nn.	p. 148
BIB - BIBLIOGRAFIA	
BIBX - Genere	bibliografia di confronto
BIBA - Autore	Galante L.
BIBD - Anno di edizione	1992
BIBH - Sigla per citazione	00005161
BIBN - V., pp., nn.	pp. 47-48
BIB - BIBLIOGRAFIA	
BIBX - Genere	bibliografia di confronto
BIBA - Autore	Puglia Barocco
BIBD - Anno di edizione	1982
BIBH - Sigla per citazione	00005162
BIBI - V., tavv., figg.	fig. 229
BIB - BIBLIOGRAFIA	
BIBX - Genere	bibliografia di confronto
BIBA - Autore	Causa R.
BIBD - Anno di edizione	1957
BIBH - Sigla per citazione	00005133

BIB - BIBLIOGRAFIA

BIBX - Genere	bibliografia specifica
BIBA - Autore	Mortari L.
BIBD - Anno di edizione	1984
BIBH - Sigla per citazione	10900026
BIBN - V., pp., nn.	p. 164
BIBI - V., tavv., figg.	fig. 227

AD - ACCESSO AI DATI**ADS - SPECIFICHE DI ACCESSO AI DATI**

ADSP - Profilo di accesso	1
ADSM - Motivazione	Scheda contenente dati liberamente accessibili

CM - COMPILAZIONE**CMP - COMPILAZIONE**

CMPD - Data	1976
CMPN - Nome	Righetti M.
FUR - Funzionario responsabile	Alloisi S.

RVM - TRASCRIZIONE PER INFORMATIZZAZIONE

RVMD - Data	2006
RVMN - Nome	ARTPAST/ Carozza M.

AGG - AGGIORNAMENTO - REVISIONE

AGGD - Data	2006
AGGN - Nome	Rescigno G.
AGGF - Funzionario responsabile	NR (recupero pregresso)

AGG - AGGIORNAMENTO - REVISIONE

AGGD - Data	2006
AGGN - Nome	ARTPAST/ Carozza M.
AGGF - Funzionario responsabile	NR (recupero pregresso)