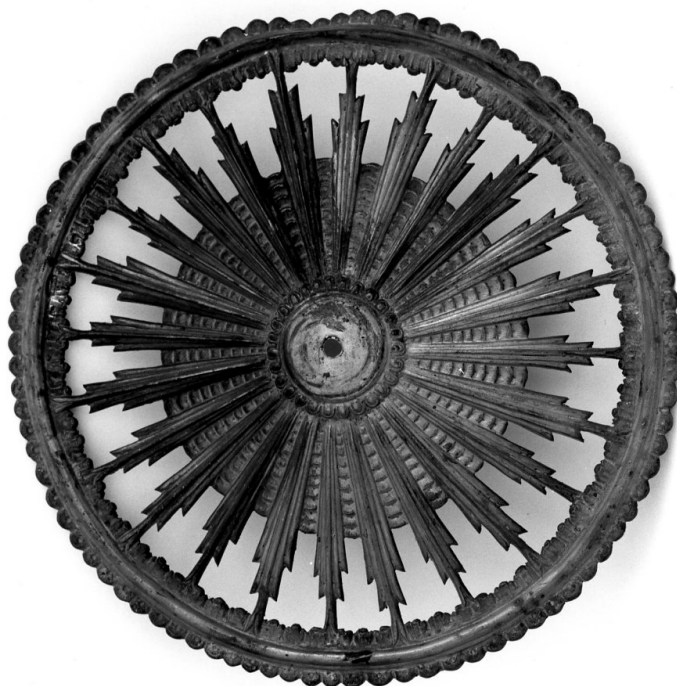


# SCHEDA



## CD - CODICI

TSK - Tipo scheda OA

LIR - Livello ricerca I

### NCT - CODICE UNIVOCO

NCTR - Codice regione 14

NCTN - Numero catalogo generale 00019272

ESC - Ente schedatore S11

ECP - Ente competente S109

## RV - RELAZIONI

### RVE - STRUTTURA COMPLESSA

RVEL - Livello 1

RVER - Codice bene radice 1400019272

## OG - OGGETTO

### OGT - OGGETTO

OGTD - Definizione aureola di statua

OGTV - Identificazione elemento d'insieme

OGTP - Posizione sul capo di S. Giovanni Battista

## LC - LOCALIZZAZIONE GEOGRAFICO-AMMINISTRATIVA

**PVC - LOCALIZZAZIONE GEOGRAFICO-AMMINISTRATIVA ATTUALE**

PVCS - Stato	Italia
PVCR - Regione	Molise
PVCP - Provincia	CB
PVCC - Comune	Colle d'Anchise

**LDC - COLLOCAZIONE SPECIFICA****DT - CRONOLOGIA****DTZ - CRONOLOGIA GENERICA**

DTZG - Secolo	secc. XIX/ XX
DTZS - Frazione di secolo	fine/inizio

**DTS - CRONOLOGIA SPECIFICA**

DTSI - Da	1890
DTSF - A	1910

DTM - Motivazione cronologia	analisi stilistica
------------------------------	--------------------

**AU - DEFINIZIONE CULTURALE****AUT - AUTORE**

AUTM - Motivazione dell'attribuzione	punzone
AUTN - Nome scelto	Simeone N.
AUTA - Dati anagrafici	notizie fine sec. XIX-inizio sec. XX
AUTH - Sigla per citazione	00005890

**MT - DATI TECNICI**

MTC - Materia e tecnica	argento/ laminazione/ sbalzo/ cesellatura/ doratura
-------------------------	---

**MIS - MISURE**

MISD - Diametro	23
-----------------	----

**CO - CONSERVAZIONE****STC - STATO DI CONSERVAZIONE**

STCC - Stato di conservazione	discreto
-------------------------------	----------

**DA - DATI ANALITICI****DES - DESCRIZIONE**

DESO - Indicazioni sull'oggetto	aureola di statua
DESI - Codifica Iconclass	NR (recupero pregresso)
DESS - Indicazioni sul soggetto	NR (recupero pregresso)

**STM - STEMMI, EMBLEMI, MARCHI**

STMC - Classe di appartenenza	bollo
STMQ - Qualificazione	garanzia
STMP - Posizione	sull'aureola
STMD - Descrizione	800

**STM - STEMMI, EMBLEMI, MARCHI**

<b>STMC - Classe di appartenenza</b>	bollo
<b>STMQ - Qualificazione</b>	argentiere
<b>STMP - Posizione</b>	sull'aureola
<b>STMD - Descrizione</b>	NR (recupero pregresso)
<b>TU - CONDIZIONE GIURIDICA E VINCOLI</b>	
<b>CDG - CONDIZIONE GIURIDICA</b>	
<b>CDGG - Indicazione generica</b>	proprietà Ente religioso cattolico
<b>DO - FONTI E DOCUMENTI DI RIFERIMENTO</b>	
<b>FTA - DOCUMENTAZIONE FOTOGRAFICA</b>	
<b>FTAX - Genere</b>	documentazione allegata
<b>FTAP - Tipo</b>	fotografia b/n
<b>FTAN - Codice identificativo</b>	SBAAAAS CB 221136
<b>AD - ACCESSO AI DATI</b>	
<b>ADS - SPECIFICHE DI ACCESSO AI DATI</b>	
<b>ADSP - Profilo di accesso</b>	3
<b>ADSM - Motivazione</b>	Scheda di bene non adeguatamente sorvegliabile
<b>CM - COMPILAZIONE</b>	
<b>CMP - COMPILAZIONE</b>	
<b>CMPD - Data</b>	1994
<b>CMPN - Nome</b>	Papini M. L.
<b>FUR - Funzionario responsabile</b>	Catalano D.
<b>RVM - TRASCRIZIONE PER INFORMATIZZAZIONE</b>	
<b>RVMD - Data</b>	2006
<b>RVMN - Nome</b>	ARTPAST/ De Cola E.
<b>AGG - AGGIORNAMENTO - REVISIONE</b>	
<b>AGGD - Data</b>	2006
<b>AGGN - Nome</b>	ARTPAST/ De Cola E.
<b>AGGF - Funzionario responsabile</b>	NR (recupero pregresso)