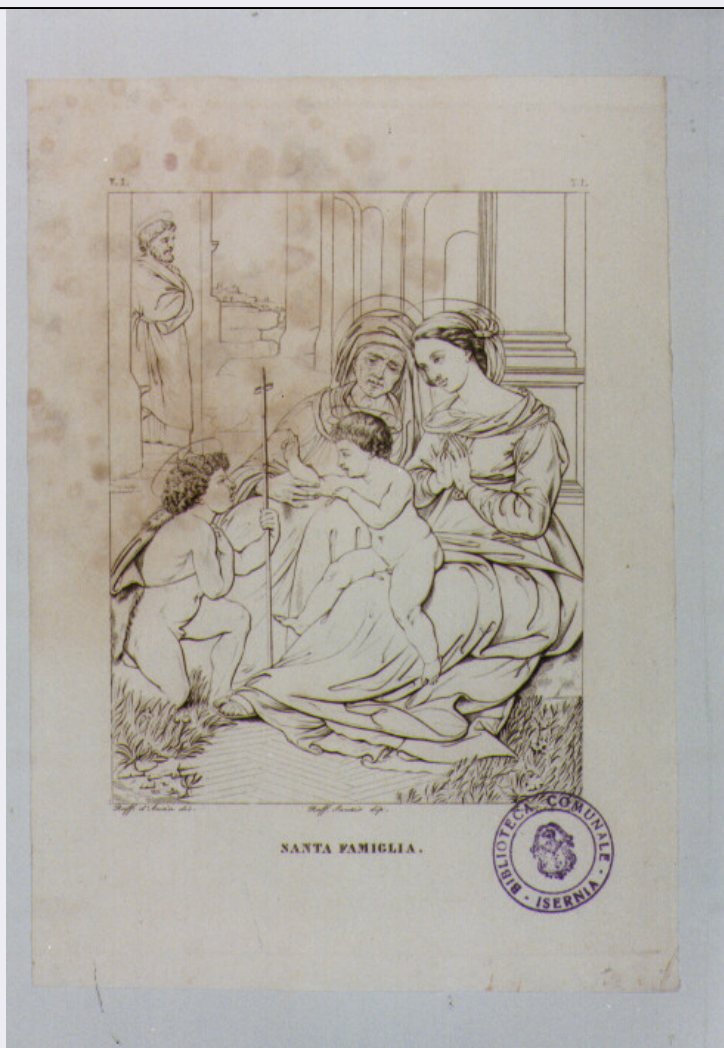


SCHEDA



CD - CODICI

TSK - Tipo scheda	S
LIR - Livello ricerca	I
NCT - CODICE UNIVOCO	
NCTR - Codice regione	14
NCTN - Numero catalogo generale	00058459
ESC - Ente schedatore	L. 160/1988
ECP - Ente competente	S109

RV - RELAZIONI

ROZ - Altre relazioni	1400058458
-----------------------	------------

OG - OGGETTO

OGT - OGGETTO

OGTD - Definizione	stampa
OGTT - Tipologia	stampa di riproduzione

SGT - SOGGETTO

SGTI - Identificazione	SACRA FAMIGLIA CON SANT'ANNA E SAN GIOVANNINO
SGTT - Titolo	SACRA FAMIGLIA
SGTP - Titolo proprio	SANTA FAMIGLIA

LC - LOCALIZZAZIONE GEOGRAFICA AMMINISTRATIVA**PVC - LOCALIZZAZIONE GEOGRAFICO-AMMINISTRATIVA ATTUALE**

PVCS - Stato	Italia
PVCR - Regione	Molise
PVCP - Provincia	IS
PVCC - Comune	Isernia

LDC - COLLOCAZIONE SPECIFICA

LDCT - Tipologia	biblioteca
LDCQ - Qualificazione	civica
LDCN - Denominazione	Biblioteca Comunale "Michele Romano"
LDCC - Complesso monumentale di appartenenza	Convento di S. Maria delle Monache
LDCU - Denominazione spazio viabilistico	NR (recupero pregresso)
LDCS - Specifiche	Sala C 'G. V. Ciarlanti'

UB - UBICAZIONE E DATI PATRIMONIALI**INV - INVENTARIO DI MUSEO O DI SOPRINTENDENZA**

INVN - Numero	259
INVD - Data	1983

RO - RAPPORTO**ROF - RAPPORTO OPERA FINALE/ORIGINALE**

ROFF - Stadio opera	derivazione
----------------------------	-------------

ADL - AREA DEL LIBRO

ADLL - Tipologia	volume
ADLT - Titolo della pubblicazione	REAL MUSEO BORBONICO DESCRITTO ED ILLUSTRATO DA ERASMO PISTOLESI. VOLUME PRIMO
ADLA - Autore della pubblicazione	PISTOLESI ERASMO
ADLE - Edizione	GISMONDI/ ROMA/ 1838
ADLN - Numero pagina /tavola	TAV. I

DT - CRONOLOGIA**DTZ - CRONOLOGIA GENERICA**

DTZG - Secolo	sec. XIX
----------------------	----------

DTS - CRONOLOGIA SPECIFICA

DTSI - Da	1838
DTSF - A	1838

DTM - Motivazione cronologia	contesto
-------------------------------------	----------

AU - DEFINIZIONE CULTURALE**AUT - AUTORE**

AUTR - Riferimento all'intervento	INVENTORE
AUTM - Motivazione	

dell'attribuzione	iscrizione
AUTN - Nome scelto	Sanzio Raffaello
AUTA - Dati anagrafici	1483/ 1520
AUTH - Sigla per citazione	00000801
AUT - AUTORE	
AUTR - Riferimento all'intervento	INCISORE
AUTM - Motivazione dell'attribuzione	firma
AUTN - Nome scelto	Pistolesi Saverio
AUTA - Dati anagrafici	notizie 1846-1855
AUTH - Sigla per citazione	00002004
AUT - AUTORE	
AUTR - Riferimento all'intervento	DISEGNATORE
AUTM - Motivazione dell'attribuzione	firma
AUTN - Nome scelto	D'Auria Raffaele
AUTA - Dati anagrafici	notizie 1800-1842
AUTH - Sigla per citazione	00002005
EDT - EDITORI STAMPATORI	
EDTN - Nome	GISMONDI
EDTR - Ruolo	stampatore
EDTE - Data di edizione	1838
EDTL - Luogo di edizione	RM/ Roma
EDT - EDITORI STAMPATORI	
EDTN - Nome	ARCHINI FRANCESCO E TITOLI VINCENZO
EDTR - Ruolo	editore
EDTE - Data di edizione	1838
EDTL - Luogo di edizione	RM/ Roma/ Via del Corso, 249
MT - DATI TECNICI	
MTC - Materia e tecnica	carta/ bulino
MIS - MISURE	
MISU - Unita'	mm.
MISA - Altezza	235
MISL - Larghezza	180
MIF - MISURE FOGLIO	
MIFU - Unita'	mm.
MIFA - Altezza	260
MIFL - Larghezza	180
CO - CONSERVAZIONE	
STC - STATO DI CONSERVAZIONE	
STCC - Stato di conservazione	mediocre

DA - DATI ANALITICI**DES - DESCRIZIONE**

DESI - Codifica Iconclass NR (recupero pregresso)

DESS - Indicazioni sul soggetto Personaggi.

ISR - ISCRIZIONI

ISRC - Classe di appartenenza indicazione di responsabilità

ISRS - Tecnica di scrittura NR (recupero pregresso)

ISRT - Tipo di caratteri corsivo

ISRP - Posizione MARGINE, A SINISTRA

ISRI - Trascrizione RAFF. D'AURIN DIS.

ISR - ISCRIZIONI

ISRC - Classe di appartenenza indicazione di responsabilità

ISRS - Tecnica di scrittura NR (recupero pregresso)

ISRT - Tipo di caratteri corsivo

ISRP - Posizione MARGINE, AL CENTRO

ISRI - Trascrizione RAFF. SANZIO DIP.

ISR - ISCRIZIONI

ISRC - Classe di appartenenza indicazione di responsabilità

ISRS - Tecnica di scrittura NR (recupero pregresso)

ISRT - Tipo di caratteri corsivo

ISRP - Posizione MARGINE, A DESTRA

ISRI - Trascrizione SAV. PISTOLESI INC.

ISR - ISCRIZIONI

ISRC - Classe di appartenenza di titolazione

ISRS - Tecnica di scrittura NR (recupero pregresso)

ISRT - Tipo di caratteri lettere capitali

ISRP - Posizione MARGINE, AL CENTRO, IN BASSO

ISRI - Trascrizione SANTA FAMIGLIA

NSC - Notizie storico-critiche LA STAMPA APPARTIENE ALLA SERIE INTITOLATA: REAL MUSEO BORBONICO DESCRITTO ED ILLUSTRATO DA ERASMO PISTOLESI. VOLUME PRIMO, COMPOSTA DA 101 STAMPE

TU - CONDIZIONE GIURIDICA E VINCOLI**CDG - CONDIZIONE GIURIDICA**

CDGG - Indicazione generica proprietà Ente pubblico territoriale

CDGS - Indicazione specifica Comune di Isernia

DO - FONTI E DOCUMENTI DI RIFERIMENTO**FTA - DOCUMENTAZIONE FOTOGRAFICA**

FTAX - Genere	documentazione allegata
FTAP - Tipo	fotografia colore
FTAN - Codice identificativo	SBAAAAS CB 224941
AD - ACCESSO AI DATI	
ADS - SPECIFICHE DI ACCESSO AI DATI	
ADSP - Profilo di accesso	1
ADSM - Motivazione	Scheda contenente dati liberamente accessibili
CM - COMPILAZIONE	
CMP - COMPILAZIONE	
CMPD - Data	1996
CMPN - Nome	Di Ruscio I.
FUR - Funzionario responsabile	Catalano D.
AGG - AGGIORNAMENTO - REVISIONE	
AGGD - Data	2001
AGGN - Nome	ICCD
AGGF - Funzionario responsabile	NR (recupero pregresso)
AGG - AGGIORNAMENTO - REVISIONE	
AGGD - Data	2006
AGGN - Nome	ARTPAST
AGGF - Funzionario responsabile	NR (recupero pregresso)
AN - ANNOTAZIONI	
OSS - Osservazioni	Campi inesistenti nella normativa corrente:NCU: 00009463NCU: 00010945