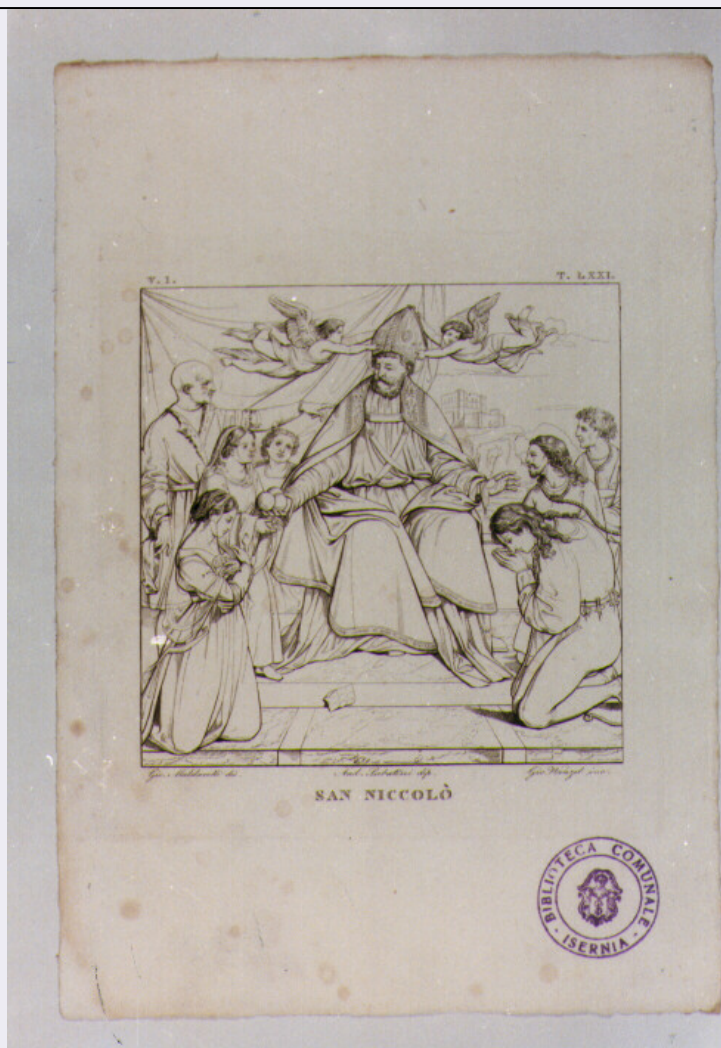


# SCHEDA



## CD - CODICI

TSK - Tipo scheda	S
LIR - Livello ricerca	I
<b>NCT - CODICE UNIVOCO</b>	
NCTR - Codice regione	14
NCTN - Numero catalogo generale	00058529
ESC - Ente schedatore	L. 160/1988
ECP - Ente competente	S109

## RV - RELAZIONI

ROZ - Altre relazioni	1400058458
-----------------------	------------

## OG - OGGETTO

### OGT - OGGETTO

OGTD - Definizione	stampa
OGTT - Tipologia	stampa di riproduzione

### SGT - SOGGETTO

SGTI - Identificazione	S. NICOLA E DEVOTI
SGTP - Titolo proprio	SAN NICCOLO'

## LC - LOCALIZZAZIONE GEOGRAFICA AMMINISTRATIVA

**PVC - LOCALIZZAZIONE GEOGRAFICO-AMMINISTRATIVA ATTUALE**

<b>PVCS - Stato</b>	Italia
<b>PVCR - Regione</b>	Molise
<b>PVCP - Provincia</b>	IS
<b>PVCC - Comune</b>	Isernia

**LDC - COLLOCAZIONE SPECIFICA**

<b>LDCT - Tipologia</b>	biblioteca
<b>LDCQ - Qualificazione</b>	civica
<b>LDCN - Denominazione</b>	Biblioteca Comunale "Michele Romano"
<b>LDCC - Complesso monumentale di appartenenza</b>	Convento di S. Maria delle Monache
<b>LDCU - Denominazione spazio viabilistico</b>	NR (recupero pregresso)
<b>LDCS - Specifiche</b>	Sala C 'G. V. Ciarlanti'

**UB - UBICAZIONE E DATI PATRIMONIALI****INV - INVENTARIO DI MUSEO O DI SOPRINTENDENZA**

<b>INVN - Numero</b>	259
<b>INVD - Data</b>	1983

**RO - RAPPORTO****ROF - RAPPORTO OPERA FINALE/ORIGINALE**

<b>ROFF - Stadio opera</b>	derivazione
----------------------------	-------------

**ADL - AREA DEL LIBRO**

<b>ADLL - Tipologia</b>	volume
<b>ADLT - Titolo della pubblicazione</b>	REAL MUSEO BORBONICO DESCRITTO ED ILLUSTRATO DA ERASMO PISTOLESI. VOLUME PRIMO
<b>ADLA - Autore della pubblicazione</b>	PISTOLESI ERASMO
<b>ADLE - Edizione</b>	GISMONDI/ ROMA/ 1838
<b>ADLN - Numero pagina /tavola</b>	TAV. LXXI

**DT - CRONOLOGIA****DTZ - CRONOLOGIA GENERICA**

<b>DTZG - Secolo</b>	sec. XIX
----------------------	----------

**DTS - CRONOLOGIA SPECIFICA**

<b>DTSI - Da</b>	1838
<b>DTSF - A</b>	1838
<b>DTM - Motivazione cronologia</b>	contesto

**AU - DEFINIZIONE CULTURALE****AUT - AUTORE**

<b>AUTR - Riferimento all'intervento</b>	INVENTORE
<b>AUTM - Motivazione dell'attribuzione</b>	iscrizione

<b>AUTN - Nome scelto</b>	Sabatini Andrea detto Andrea da Salerno
<b>AUTA - Dati anagrafici</b>	1480 ca./ 1530
<b>AUTH - Sigla per citazione</b>	00004032
<b>AUT - AUTORE</b>	
<b>AUTR - Riferimento all'intervento</b>	INCISORE
<b>AUTM - Motivazione dell'attribuzione</b>	firma
<b>AUTN - Nome scelto</b>	Wenzel Giovanni
<b>AUTA - Dati anagrafici</b>	1791/ 1880
<b>AUTH - Sigla per citazione</b>	00004009
<b>AUT - AUTORE</b>	
<b>AUTR - Riferimento all'intervento</b>	DISEGNATORE
<b>AUTM - Motivazione dell'attribuzione</b>	firma
<b>AUTN - Nome scelto</b>	Maldarelli Giovanni
<b>AUTA - Dati anagrafici</b>	notizie 1838
<b>AUTH - Sigla per citazione</b>	00004006
<b>EDT - EDITORI STAMPATORI</b>	
<b>EDTN - Nome</b>	ARCHINI FRANCESCO E TITOLI VINCENZO
<b>EDTR - Ruolo</b>	editore
<b>EDTE - Data di edizione</b>	1838
<b>EDTL - Luogo di edizione</b>	RM/ Roma/ Via del Corso, 249
<b>EDT - EDITORI STAMPATORI</b>	
<b>EDTN - Nome</b>	GISMONDI
<b>EDTR - Ruolo</b>	stampatore
<b>EDTE - Data di edizione</b>	1838
<b>EDTL - Luogo di edizione</b>	RM/ Roma
<b>MT - DATI TECNICI</b>	
<b>MTC - Materia e tecnica</b>	carta/ acquaforte
<b>MIS - MISURE</b>	
<b>MISU - Unita'</b>	mm.
<b>MISA - Altezza</b>	165
<b>MISL - Larghezza</b>	154
<b>MIF - MISURE FOGLIO</b>	
<b>MIFU - Unita'</b>	mm.
<b>MIFA - Altezza</b>	260
<b>MIFL - Larghezza</b>	180
<b>CO - CONSERVAZIONE</b>	
<b>STC - STATO DI CONSERVAZIONE</b>	
<b>STCC - Stato di conservazione</b>	mediocre
<b>DA - DATI ANALITICI</b>	

**DES - DESCRIZIONE****DESI - Codifica Iconclass** NR (recupero pregresso)**DESS - Indicazioni sul soggetto** Personaggi.**ISR - ISCRIZIONI****ISRC - Classe di appartenenza** di titolazione**ISRS - Tecnica di scrittura** NR (recupero pregresso)**ISRT - Tipo di caratteri** lettere capitali**ISRP - Posizione** NR (recupero pregresso)**ISRI - Trascrizione** S. NICCOLO'**ISR - ISCRIZIONI****ISRC - Classe di appartenenza** indicazione di responsabilità**ISRS - Tecnica di scrittura** NR (recupero pregresso)**ISRT - Tipo di caratteri** corsivo**ISRP - Posizione** MARGINE, A SINISTRA**ISRI - Trascrizione** GIO. MALDARELLI DIS.**ISR - ISCRIZIONI****ISRC - Classe di appartenenza** indicazione di responsabilità**ISRS - Tecnica di scrittura** NR (recupero pregresso)**ISRT - Tipo di caratteri** corsivo**ISRP - Posizione** MARGINE, AL CENTRO**ISRI - Trascrizione** AND. SABATINI DIP.**ISR - ISCRIZIONI****ISRC - Classe di appartenenza** indicazione di responsabilità**ISRS - Tecnica di scrittura** NR (recupero pregresso)**ISRT - Tipo di caratteri** corsivo**ISRP - Posizione** MARGINE, A DESTRA**ISRI - Trascrizione** GIO. WENZEL INC.**NSC - Notizie storico-critiche**

LA STAMPA APPARTIENE ALLA SERIE INTITOLATA: REAL MUSEO BORBONICO DESCRITTO ED ILLUSTRATO DA ERASMO PISTOLESI. VOLUME PRIMO, COMPOSTA DA 101 STAMPE

**TU - CONDIZIONE GIURIDICA E VINCOLI****CDG - CONDIZIONE GIURIDICA****CDGG - Indicazione generica** proprietà Ente pubblico territoriale**CDGS - Indicazione specifica** Comune di Isernia**DO - FONTI E DOCUMENTI DI RIFERIMENTO****FTA - DOCUMENTAZIONE FOTOGRAFICA****FTAX - Genere** documentazione allegata

<b>FTAP - Tipo</b>	fotografia colore
<b>FTAN - Codice identificativo</b>	SBAAAAS CB 225011
<b>AD - ACCESSO AI DATI</b>	
<b>ADS - SPECIFICHE DI ACCESSO AI DATI</b>	
<b>ADSP - Profilo di accesso</b>	1
<b>ADSM - Motivazione</b>	Scheda contenente dati liberamente accessibili
<b>CM - COMPILAZIONE</b>	
<b>CMP - COMPILAZIONE</b>	
<b>CMPD - Data</b>	1996
<b>CMPN - Nome</b>	Di Ruscio I.
<b>FUR - Funzionario responsabile</b>	Catalano D.
<b>AGG - AGGIORNAMENTO - REVISIONE</b>	
<b>AGGD - Data</b>	2001
<b>AGGN - Nome</b>	ICCD
<b>AGGF - Funzionario responsabile</b>	NR (recupero pregresso)
<b>AGG - AGGIORNAMENTO - REVISIONE</b>	
<b>AGGD - Data</b>	2006
<b>AGGN - Nome</b>	ARTPAST
<b>AGGF - Funzionario responsabile</b>	NR (recupero pregresso)
<b>AN - ANNOTAZIONI</b>	
<b>OSS - Osservazioni</b>	Campi inesistenti nella normativa corrente:NCU: 00009314