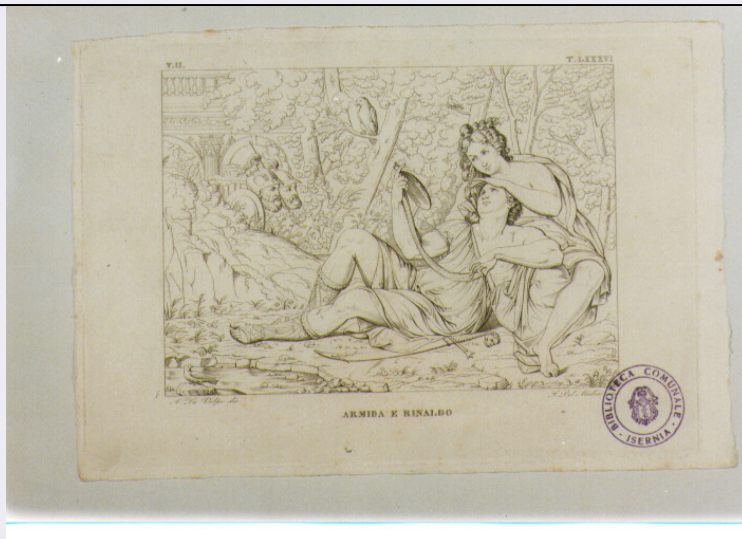


# SCHEDA



## CD - CODICI

TSK - Tipo scheda	S
LIR - Livello ricerca	I
NCT - CODICE UNIVOCO	
NCTR - Codice regione	14
NCTN - Numero catalogo generale	00058643
ESC - Ente schedatore	L. 160/1988
ECP - Ente competente	S109

## RV - RELAZIONI

ROZ - Altre relazioni	1400058560
-----------------------	------------

## OG - OGGETTO

### OGT - OGGETTO

OGTD - Definizione	stampa
OGTT - Tipologia	stampa di riproduzione

### SGT - SOGGETTO

SGTI - Identificazione	ARMIDA E RINALDO
SGTP - Titolo proprio	ARMIDA E RINALDO

## LC - LOCALIZZAZIONE GEOGRAFICA AMMINISTRATIVA

### PVC - LOCALIZZAZIONE GEOGRAFICO-AMMINISTRATIVA ATTUALE

PVCS - Stato	Italia
PVCR - Regione	Molise
PVCP - Provincia	IS
PVCC - Comune	Isernia

### LDC - COLLOCAZIONE SPECIFICA

LDCT - Tipologia	biblioteca
LDCQ - Qualificazione	civica
LDCN - Denominazione	Biblioteca Comunale "Michele Romano"
LDCC - Complesso	

<b>monumentale di appartenenza</b>	Convento di S. Maria delle Monache
<b>LDCU - Denominazione spazio viabilistico</b>	NR (recupero pregresso)
<b>LDCS - Specifiche</b>	Sala C 'G. V. Ciarlanti'

#### **UB - UBICAZIONE E DATI PATRIMONIALI**

##### **INV - INVENTARIO DI MUSEO O DI SOPRINTENDENZA**

<b>INVN - Numero</b>	259
<b>INVD - Data</b>	1983

#### **RO - RAPPORTO**

##### **ROF - RAPPORTO OPERA FINALE/ORIGINALE**

<b>ROFF - Stadio opera</b>	derivazione
----------------------------	-------------

##### **ADL - AREA DEL LIBRO**

<b>ADLL - Tipologia</b>	volume
<b>ADLT - Titolo della pubblicazione</b>	REAL MUSEO BORBONICO DESCRITTO ED ILLUSTRATO DA ERASMO PISTOLESI. VOLUME SECONDO
<b>ADLA - Autore della pubblicazione</b>	PISTOLESI ERASMO
<b>ADLE - Edizione</b>	MINERVA/ ROMA/ 1839
<b>ADLN - Numero pagina /tavola</b>	TAV. LXXXVI

#### **DT - CRONOLOGIA**

##### **DTZ - CRONOLOGIA GENERICA**

<b>DTZG - Secolo</b>	sec. XIX
----------------------	----------

##### **DTS - CRONOLOGIA SPECIFICA**

<b>DTSI - Da</b>	1839
<b>DTSF - A</b>	1839
<b>DTM - Motivazione cronologia</b>	data

#### **AU - DEFINIZIONE CULTURALE**

##### **AUT - AUTORE**

<b>AUTR - Riferimento all'intervento</b>	INVENTORE
<b>AUTM - Motivazione dell'attribuzione</b>	documentazione
<b>AUTN - Nome scelto</b>	Carracci Agostino
<b>AUTA - Dati anagrafici</b>	1557/ 1602
<b>AUTH - Sigla per citazione</b>	00004052

##### **AUT - AUTORE**

<b>AUTR - Riferimento all'intervento</b>	INCISORE
<b>AUTM - Motivazione dell'attribuzione</b>	firma
<b>AUTN - Nome scelto</b>	Del Medico Luigi
<b>AUTA - Dati anagrafici</b>	notizie 1829-1842
<b>AUTH - Sigla per citazione</b>	00004021

**AUT - AUTORE**

<b>AUTR - Riferimento all'intervento</b>	DISEGNATORE
<b>AUTM - Motivazione dell'attribuzione</b>	firma
<b>AUTN - Nome scelto</b>	La Volpe Nicola
<b>AUTA - Dati anagrafici</b>	1789/ 1876
<b>AUTH - Sigla per citazione</b>	00002011

**EDT - EDITORI STAMPATORI**

<b>EDTN - Nome</b>	ARCHINI FRANCESCO E TITOLI VINCENZO
<b>EDTR - Ruolo</b>	editore
<b>EDTE - Data di edizione</b>	1838
<b>EDTL - Luogo di edizione</b>	RM/ Roma/ Via del Corso, 249

**EDT - EDITORI STAMPATORI**

<b>EDTN - Nome</b>	MINERVA
<b>EDTR - Ruolo</b>	stampatore
<b>EDTE - Data di edizione</b>	1839
<b>EDTL - Luogo di edizione</b>	RM/ Roma

**MT - DATI TECNICI**

<b>MTC - Materia e tecnica</b>	carta/ acquaforte
--------------------------------	-------------------

**MIS - MISURE**

<b>MISU - Unita'</b>	mm.
<b>MISA - Altezza</b>	245
<b>MISL - Larghezza</b>	170

**MIF - MISURE FOGLIO**

<b>MIFU - Unita'</b>	mm.
<b>MIFA - Altezza</b>	260
<b>MIFL - Larghezza</b>	180

**CO - CONSERVAZIONE****STC - STATO DI CONSERVAZIONE**

<b>STCC - Stato di conservazione</b>	discreto
--------------------------------------	----------

**DA - DATI ANALITICI****DES - DESCRIZIONE**

<b>DESI - Codifica Iconclass</b>	NR (recupero pregresso)
<b>DESS - Indicazioni sul soggetto</b>	Soggetti profani.

**ISR - ISCRIZIONI**

<b>ISRC - Classe di appartenenza</b>	indicazione di responsabilità
<b>ISRS - Tecnica di scrittura</b>	NR (recupero pregresso)
<b>ISRT - Tipo di caratteri</b>	corsivo
<b>ISRP - Posizione</b>	MARGINE, A SINISTRA
<b>ISRI - Trascrizione</b>	N. LA VOLPE DIS.

**ISR - ISCRIZIONI**

<b>ISRC - Classe di appartenenza</b>	indicazione di responsabilità
<b>ISRS - Tecnica di scrittura</b>	NR (recupero pregresso)
<b>ISRT - Tipo di caratteri</b>	corsivo
<b>ISRP - Posizione</b>	MARGINE, A DESTRA
<b>ISRI - Trascrizione</b>	L. DEL MEDICO INC.

**ISR - ISCRIZIONI**

<b>ISRC - Classe di appartenenza</b>	di titolazione
<b>ISRS - Tecnica di scrittura</b>	NR (recupero pregresso)
<b>ISRT - Tipo di caratteri</b>	lettere capitali
<b>ISRP - Posizione</b>	MARGINE, AL CENTRO
<b>ISRI - Trascrizione</b>	ARMIDA E RINALDO
<b>NSC - Notizie storico-critiche</b>	LA STAMPA APPARTIENE ALLA SERIE INTITOLATA: REAL MUSEO BORBONICO DESCRITTO ED ILLUSTRATO DA ERASMO PISTOLESI. VOLUME SECONDO, COMPOSTA DA 92 STAMPE

**TU - CONDIZIONE GIURIDICA E VINCOLI****CDG - CONDIZIONE GIURIDICA**

<b>CDGG - Indicazione generica</b>	proprietà Ente pubblico territoriale
<b>CDGS - Indicazione specifica</b>	Comune di Isernia

**DO - FONTI E DOCUMENTI DI RIFERIMENTO****FTA - DOCUMENTAZIONE FOTOGRAFICA**

<b>FTAX - Genere</b>	documentazione allegata
<b>FTAP - Tipo</b>	fotografia colore
<b>FTAN - Codice identificativo</b>	SBAAAAS CB 225124

**AD - ACCESSO AI DATI****ADS - SPECIFICHE DI ACCESSO AI DATI**

<b>ADSP - Profilo di accesso</b>	1
<b>ADSM - Motivazione</b>	Scheda contenente dati liberamente accessibili

**CM - COMPILAZIONE****CMP - COMPILAZIONE**

<b>CMPD - Data</b>	1996
<b>CMPN - Nome</b>	Biondi A.
<b>FUR - Funzionario responsabile</b>	Catalano D.

**AGG - AGGIORNAMENTO - REVISIONE**

<b>AGGD - Data</b>	2001
<b>AGGN - Nome</b>	ICCD
<b>AGGF - Funzionario responsabile</b>	NR (recupero pregresso)

**AGG - AGGIORNAMENTO - REVISIONE**

<b>AGGD - Data</b>	2006
<b>AGGN - Nome</b>	ARTPAST
<b>AGGF - Funzionario responsabile</b>	NR (recupero pregresso)
<b>AN - ANNOTAZIONI</b>	
<b>OSS - Osservazioni</b>	Campi inesistenti nella normativa corrente:NCU: 00010963NCU: 00011228