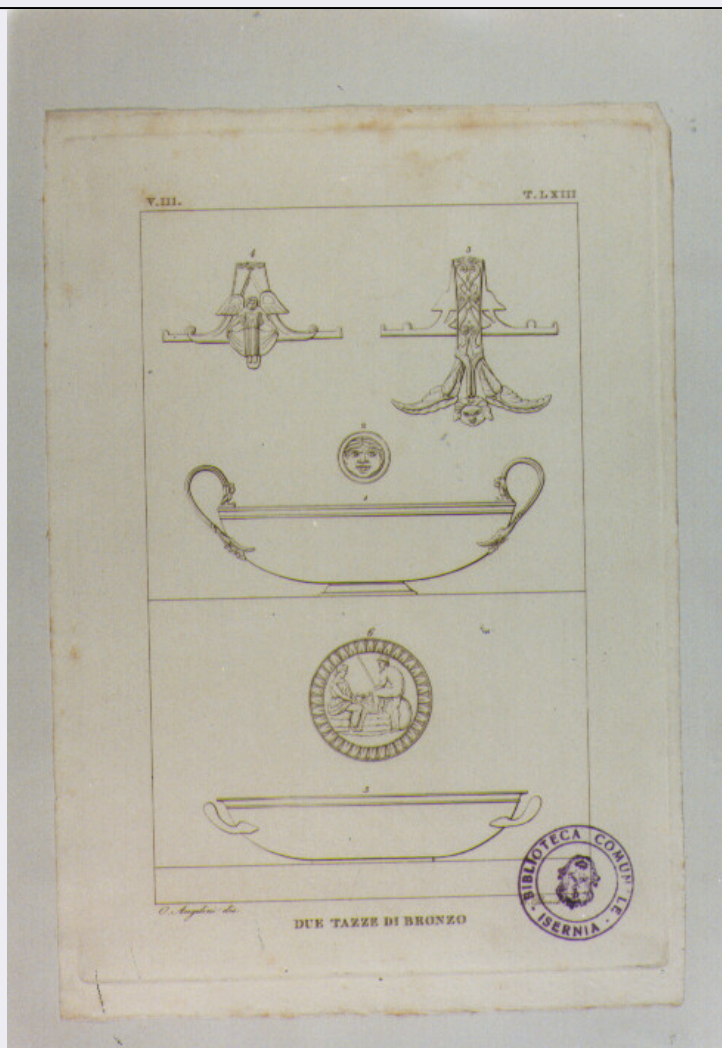


# SCHEDA



## CD - CODICI

TSK - Tipo scheda	S
LIR - Livello ricerca	I
NCT - CODICE UNIVOCO	
NCTR - Codice regione	14
NCTN - Numero catalogo generale	00059715
ESC - Ente schedatore	L. 160/1988
ECP - Ente competente	S109

## RV - RELAZIONI

ROZ - Altre relazioni	1400058653
-----------------------	------------

## OG - OGGETTO

### OGT - OGGETTO

OGTD - Definizione	stampa
OGTT - Tipologia	stampa di interpretazione

### SGT - SOGGETTO

SGTI - Identificazione	DISEGNO DI TAZZE IN BRONZO IN CUI SONO EFFIGIATI LA GORGONE ED EFEO ED EDRA
SGTP - Titolo proprio	DUE TAZZE IN BRONZO

**LC - LOCALIZZAZIONE GEOGRAFICA AMMINISTRATIVA****PVC - LOCALIZZAZIONE GEOGRAFICO-AMMINISTRATIVA ATTUALE**

<b>PVCS - Stato</b>	Italia
<b>PVCR - Regione</b>	Molise
<b>PVCP - Provincia</b>	IS
<b>PVCC - Comune</b>	Isernia

**LDC - COLLOCAZIONE SPECIFICA**

<b>LDCT - Tipologia</b>	biblioteca
<b>LDCQ - Qualificazione</b>	civica
<b>LDCN - Denominazione</b>	Biblioteca Comunale "Michele Romano"
<b>LDCC - Complesso monumentale di appartenenza</b>	Convento di S. Maria delle Monache
<b>LDCU - Denominazione spazio viabilistico</b>	NR (recupero pregresso)
<b>LDCS - Specifiche</b>	Sala C 'G. V. Ciarlanti'

**UB - UBICAZIONE E DATI PATRIMONIALI****INV - INVENTARIO DI MUSEO O DI SOPRINTENDENZA**

<b>INVN - Numero</b>	259
<b>INVD - Data</b>	1983

**RO - RAPPORTO****ADL - AREA DEL LIBRO**

<b>ADLL - Tipologia</b>	volume
<b>ADLT - Titolo della pubblicazione</b>	REAL MUSEO BORBONICO DESCRITTO ED ILLUSTRATO DA ERASMO PISTOLESI. VOLUME TERZO
<b>ADLA - Autore della pubblicazione</b>	PISTOLESI ERASMO
<b>ADLE - Edizione</b>	MINERVA/ ROMA/ 1839
<b>ADLN - Numero pagina /tavola</b>	TAV. LXIII

**DT - CRONOLOGIA****DTZ - CRONOLOGIA GENERICA**

<b>DTZG - Secolo</b>	sec. XIX
----------------------	----------

**DTS - CRONOLOGIA SPECIFICA**

<b>DTSI - Da</b>	1839
<b>DTSF - A</b>	1839

<b>DTM - Motivazione cronologia</b>	data
-------------------------------------	------

**AU - DEFINIZIONE CULTURALE****AUT - AUTORE**

<b>AUTR - Riferimento all'intervento</b>	INVENTORE
<b>AUTM - Motivazione dell'attribuzione</b>	firma
<b>AUTN - Nome scelto</b>	Anonimo

<b>AUTA - Dati anagrafici</b>	notizie 1839
<b>AUTH - Sigla per citazione</b>	00004048
<b>AUT - AUTORE</b>	
<b>AUTR - Riferimento all'intervento</b>	INCISORE
<b>AUTM - Motivazione dell'attribuzione</b>	firma
<b>AUTN - Nome scelto</b>	Perniè C.
<b>AUTA - Dati anagrafici</b>	notizie 1838-1842
<b>AUTH - Sigla per citazione</b>	00004080
<b>AUT - AUTORE</b>	
<b>AUTR - Riferimento all'intervento</b>	DISEGNATORE
<b>AUTM - Motivazione dell'attribuzione</b>	NR (recupero pregresso)
<b>AUTN - Nome scelto</b>	Angelini Orazio
<b>AUTA - Dati anagrafici</b>	1802/ 1849
<b>AUTH - Sigla per citazione</b>	00004008
<b>EDT - EDITORI STAMPATORI</b>	
<b>EDTN - Nome</b>	ARCHINI FRANCESCO E TITOLI VINCENZO
<b>EDTR - Ruolo</b>	editore
<b>EDTE - Data di edizione</b>	1838
<b>EDTL - Luogo di edizione</b>	RM/ Roma/ Via del Corso,, 249
<b>EDT - EDITORI STAMPATORI</b>	
<b>EDTN - Nome</b>	MINERVA
<b>EDTR - Ruolo</b>	stampatore
<b>EDTE - Data di edizione</b>	1839
<b>EDTL - Luogo di edizione</b>	RM/ Roma
<b>MT - DATI TECNICI</b>	
<b>MTC - Materia e tecnica</b>	carta/ acquaforte
<b>MIS - MISURE</b>	
<b>MISU - Unita'</b>	mm.
<b>MISA - Altezza</b>	243
<b>MISL - Larghezza</b>	168
<b>MIF - MISURE FOGLIO</b>	
<b>MIFU - Unita'</b>	mm.
<b>MIFA - Altezza</b>	260
<b>MIFL - Larghezza</b>	180
<b>CO - CONSERVAZIONE</b>	
<b>STC - STATO DI CONSERVAZIONE</b>	
<b>STCC - Stato di conservazione</b>	discreto
<b>DA - DATI ANALITICI</b>	
<b>DES - DESCRIZIONE</b>	

<b>DESI - Codifica Iconclass</b>	NR (recupero pregresso)
<b>DESS - Indicazioni sul soggetto</b>	Decorazioni.
<b>ISR - ISCRIZIONI</b>	
<b>ISRC - Classe di appartenenza</b>	indicazione di responsabilità
<b>ISRS - Tecnica di scrittura</b>	NR (recupero pregresso)
<b>ISRT - Tipo di caratteri</b>	corsivo
<b>ISRP - Posizione</b>	MARGINE, A SINISTRA
<b>ISRI - Trascrizione</b>	O. ANGELINI DIS.
<b>ISR - ISCRIZIONI</b>	
<b>ISRC - Classe di appartenenza</b>	indicazione di responsabilità
<b>ISRS - Tecnica di scrittura</b>	NR (recupero pregresso)
<b>ISRT - Tipo di caratteri</b>	corsivo
<b>ISRP - Posizione</b>	MARGINE, A DESTRA
<b>ISRI - Trascrizione</b>	C. PERNIE INC.
<b>ISR - ISCRIZIONI</b>	
<b>ISRC - Classe di appartenenza</b>	di titolazione
<b>ISRS - Tecnica di scrittura</b>	NR (recupero pregresso)
<b>ISRT - Tipo di caratteri</b>	lettere capitali
<b>ISRP - Posizione</b>	MARGINE, AL CENTRO
<b>ISRI - Trascrizione</b>	DUE TAZZE IN BRONZO
<b>NSC - Notizie storico-critiche</b>	LA STAMPA APPARTIENE ALLA SERIE INTITOLATA: REAL MUSEO BORBONICO DESCRITTO ED ILLUSTRATO DA ERASMO PISTOLESI. VOLUME TERZO, COMPOSTA DA 92 STAMPE
<b>TU - CONDIZIONE GIURIDICA E VINCOLI</b>	
<b>CDG - CONDIZIONE GIURIDICA</b>	
<b>CDGG - Indicazione generica</b>	proprietà Ente pubblico territoriale
<b>CDGS - Indicazione specifica</b>	Comune di Isernia
<b>DO - FONTI E DOCUMENTI DI RIFERIMENTO</b>	
<b>FTA - DOCUMENTAZIONE FOTOGRAFICA</b>	
<b>FTAX - Genere</b>	documentazione allegata
<b>FTAP - Tipo</b>	fotografia colore
<b>FTAN - Codice identificativo</b>	SBAAAAS CB 225195
<b>AD - ACCESSO AI DATI</b>	
<b>ADS - SPECIFICHE DI ACCESSO AI DATI</b>	
<b>ADSP - Profilo di accesso</b>	1
<b>ADSM - Motivazione</b>	Scheda contenente dati liberamente accessibili
<b>CM - COMPILAZIONE</b>	
<b>CMP - COMPILAZIONE</b>	

<b>CMPD - Data</b>	1996
<b>CMPN - Nome</b>	Biondi A.
<b>FUR - Funzionario responsabile</b>	Catalano D.
<b>AGG - AGGIORNAMENTO - REVISIONE</b>	
<b>AGGD - Data</b>	2001
<b>AGGN - Nome</b>	ICCD
<b>AGGF - Funzionario responsabile</b>	NR (recupero pregresso)
<b>AGG - AGGIORNAMENTO - REVISIONE</b>	
<b>AGGD - Data</b>	2006
<b>AGGN - Nome</b>	ARTPAST
<b>AGGF - Funzionario responsabile</b>	NR (recupero pregresso)
<b>AN - ANNOTAZIONI</b>	
<b>OSS - Osservazioni</b>	PRESENTA INDICATI CON NUMERI ARABI I VARI ELEMENTI DECORATIVI DELLE DUE TAZZE.NCU: 00000431