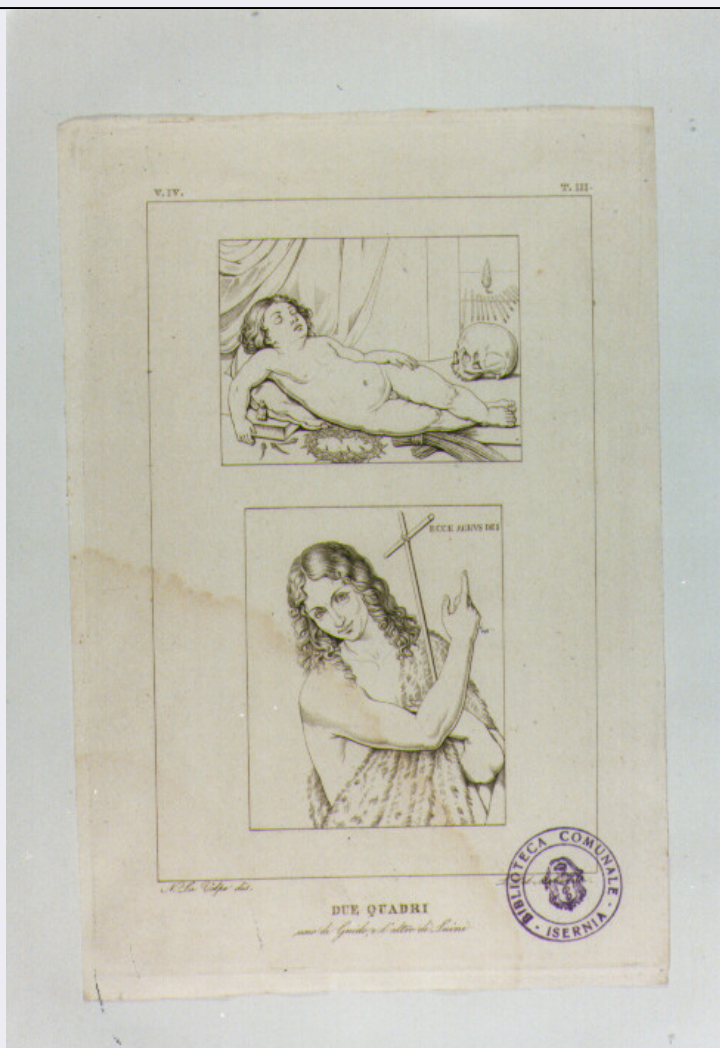


SCHEDA



CD - CODICI

TSK - Tipo scheda	S
LIR - Livello ricerca	I
NCT - CODICE UNIVOCO	
NCTR - Codice regione	14
NCTN - Numero catalogo generale	00059748
ESC - Ente schedatore	L. 160/1988
ECP - Ente competente	S109

RV - RELAZIONI

ROZ - Altre relazioni	1400059746
-----------------------	------------

OG - OGGETTO

OGT - OGGETTO

OGTD - Definizione	stampa
OGTT - Tipologia	stampa di interpretazione

SGT - SOGGETTO

SGTI - Identificazione	DUE DIPINTI: GESU' BAMBINO CHE DORME; GIOVANNI BATTISTA
SGTP - Titolo proprio	DUE QUADRI, UNO DI GUIDO, E L'ALTRO DI LUINI

LC - LOCALIZZAZIONE GEOGRAFICA AMMINISTRATIVA**PVC - LOCALIZZAZIONE GEOGRAFICO-AMMINISTRATIVA ATTUALE**

PVCS - Stato	Italia
PVCR - Regione	Molise
PVCP - Provincia	IS
PVCC - Comune	Isernia

LDC - COLLOCAZIONE SPECIFICA

LDCT - Tipologia	biblioteca
LDCQ - Qualificazione	civica
LDCN - Denominazione	Biblioteca Comunale "Michele Romano"
LDCC - Complesso monumentale di appartenenza	Convento di S. Maria delle Monache
LDCU - Denominazione spazio viabilistico	NR (recupero pregresso)
LDCS - Specifiche	Sala C 'G. V. Ciarlanti'

UB - UBICAZIONE E DATI PATRIMONIALI**INV - INVENTARIO DI MUSEO O DI SOPRINTENDENZA**

INVN - Numero	259
INVD - Data	1983

RO - RAPPORTO**ROF - RAPPORTO OPERA FINALE/ORIGINALE**

ROFF - Stadio opera	derivazione
----------------------------	-------------

ADL - AREA DEL LIBRO

ADLL - Tipologia	volume
ADLT - Titolo della pubblicazione	REAL MUSEO BORBONICO DESCRITTO ED ILLUSTRATO DA ERASMO PISTOLESI. VOLUME QUARTO
ADLA - Autore della pubblicazione	PISTOLESI ERASMO
ADLE - Edizione	GISMONDI/ ROMA/ 1841
ADLN - Numero pagina /tavola	TAV. III

DT - CRONOLOGIA**DTZ - CRONOLOGIA GENERICA**

DTZG - Secolo	sec. XIX
----------------------	----------

DTS - CRONOLOGIA SPECIFICA

DTSI - Da	1841
DTSF - A	1841

DTM - Motivazione cronologia	contesto
-------------------------------------	----------

AU - DEFINIZIONE CULTURALE**AUT - AUTORE**

AUTR - Riferimento all'intervento	INVENTORE
AUTM - Motivazione	

dell'attribuzione	iscrizione
AUTN - Nome scelto	Reni Guido
AUTA - Dati anagrafici	1575/ 1642
AUTH - Sigla per citazione	00000978
AUT - AUTORE	
AUTR - Riferimento all'intervento	INVENTORE
AUTM - Motivazione dell'attribuzione	iscrizione
AUTN - Nome scelto	Luini Bernardino
AUTA - Dati anagrafici	1485 ca./ 1532
AUTH - Sigla per citazione	00004070
AUT - AUTORE	
AUTR - Riferimento all'intervento	INCISORE
AUTM - Motivazione dell'attribuzione	firma
AUTN - Nome scelto	Del Medico Luigi
AUTA - Dati anagrafici	notizie 1829-1842
AUTH - Sigla per citazione	00004021
AUT - AUTORE	
AUTR - Riferimento all'intervento	DISEGNATORE
AUTM - Motivazione dell'attribuzione	firma
AUTN - Nome scelto	La Volpe Nicola
AUTA - Dati anagrafici	1789/ 1876
AUTH - Sigla per citazione	00002011
EDT - EDITORI STAMPATORI	
EDTN - Nome	GISMONDI
EDTR - Ruolo	stampatore
EDTE - Data di edizione	1841
EDTL - Luogo di edizione	RM/ Roma
MT - DATI TECNICI	
MTC - Materia e tecnica	carta/ acquaforte
MIS - MISURE	
MISU - Unita'	mm.
MISA - Altezza	244
MISL - Larghezza	165
MIF - MISURE FOGLIO	
MIFU - Unita'	mm.
MIFA - Altezza	260
MIFL - Larghezza	180
CO - CONSERVAZIONE	

STC - STATO DI CONSERVAZIONE**STCC - Stato di conservazione**

mediocre

DA - DATI ANALITICI**DES - DESCRIZIONE****DESI - Codifica Iconclass**

NR (recupero pregresso)

DESS - Indicazioni sul soggetto

Figure maschili.

ISR - ISCRIZIONI**ISRC - Classe di appartenenza**

indicazione di responsabilità

ISRS - Tecnica di scrittura

NR (recupero pregresso)

ISRT - Tipo di caratteri

corsivo

ISRP - Posizione

MARGINE, A SINISTRA

ISRI - Trascrizione

N. LA VOLPE DIS.

ISR - ISCRIZIONI**ISRC - Classe di appartenenza**

indicazione di responsabilità

ISRS - Tecnica di scrittura

NR (recupero pregresso)

ISRT - Tipo di caratteri

corsivo

ISRP - Posizione

MARGINE, A DESTRA

ISRI - Trascrizione

L. DEL MEDICO INC.

ISR - ISCRIZIONI**ISRC - Classe di appartenenza**

di titolazione

ISRS - Tecnica di scrittura

NR (recupero pregresso)

ISRT - Tipo di caratteri

lettere capitali

ISRP - Posizione

MARGINE, AL CENTRO

ISRI - Trascrizione

DUE QUADRI/ UNO DI GUIDO, E L'ALTRO DI LUINI

NSC - Notizie storico-critiche

LA STAMPA APPARTIENE ALLA SERIE INTITOLATA: REAL MUSEO BORBONICO DESCRITTO ED ILLUSTRATO DA ERASMO PISTOLESI. VOLUME QUARTO, COMPOSTA DA 94 STAMPE

TU - CONDIZIONE GIURIDICA E VINCOLI**CDG - CONDIZIONE GIURIDICA****CDGG - Indicazione generica**

proprietà Ente pubblico territoriale

CDGS - Indicazione specifica

Comune di Isernia

DO - FONTI E DOCUMENTI DI RIFERIMENTO**FTA - DOCUMENTAZIONE FOTOGRAFICA****FTAX - Genere**

documentazione allegata

FTAP - Tipo

fotografia colore

FTAN - Codice identificativo

SBAAAAS CB 225227

AD - ACCESSO AI DATI

ADS - SPECIFICHE DI ACCESSO AI DATI**ADSP - Profilo di accesso**

1

ADSM - Motivazione

Scheda contenente dati liberamente accessibili

CM - COMPILAZIONE**CMP - COMPILAZIONE****CMPD - Data**

1996

CMPN - Nome

Di Ruscio I.

**FUR - Funzionario
responsabile**

Catalano D.

AGG - AGGIORNAMENTO - REVISIONE**AGGD - Data**

2001

AGGN - Nome

ICCD

**AGGF - Funzionario
responsabile**

NR (recupero pregresso)

AGG - AGGIORNAMENTO - REVISIONE**AGGD - Data**

2006

AGGN - Nome

ARTPAST

**AGGF - Funzionario
responsabile**

NR (recupero pregresso)

AN - ANNOTAZIONI**OSS - Osservazioni**Campi inesistenti nella normativa corrente:NCU: 00008929NCU:
00006437NCU: 00010963NCU: 00011228