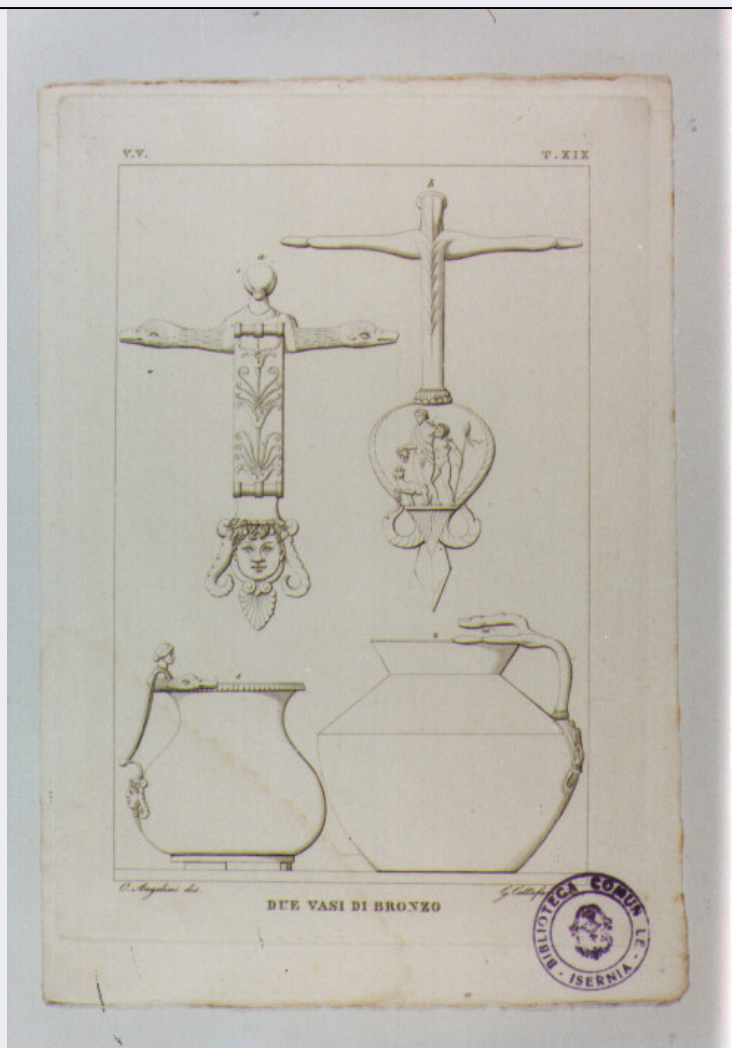


SCHEDA



CD - CODICI

TSK - Tipo scheda	S
LIR - Livello ricerca	I
NCT - CODICE UNIVOCO	
NCTR - Codice regione	14
NCTN - Numero catalogo generale	00059857
ESC - Ente schedatore	L. 160/1988
ECP - Ente competente	S109

RV - RELAZIONI

ROZ - Altre relazioni	1400059839
-----------------------	------------

OG - OGGETTO

OGT - OGGETTO

OGTD - Definizione	stampa
OGTT - Tipologia	stampa di interpretazione

SGT - SOGGETTO

SGTI - Identificazione	VASI CON DECORAZIONI MITOLOGICHE
SGTP - Titolo proprio	DUE VASI DI BRONZO

LC - LOCALIZZAZIONE GEOGRAFICA AMMINISTRATIVA

PVC - LOCALIZZAZIONE GEOGRAFICO-AMMINISTRATIVA ATTUALE

PVCS - Stato	Italia
PVCR - Regione	Molise
PVCP - Provincia	IS
PVCC - Comune	Isernia

LDC - COLLOCAZIONE SPECIFICA

LDCT - Tipologia	biblioteca
LDCQ - Qualificazione	civica
LDCN - Denominazione	Biblioteca Comunale "Michele Romano"
LDCC - Complesso monumentale di appartenenza	Convento di S. Maria delle Monache
LDCU - Denominazione spazio viabilistico	NR (recupero pregresso)
LDCS - Specifiche	Sala C 'G. V. Ciarlanti'

UB - UBICAZIONE E DATI PATRIMONIALI**INV - INVENTARIO DI MUSEO O DI SOPRINTENDENZA**

INVN - Numero	259
INVD - Data	1983

RO - RAPPORTO**ADL - AREA DEL LIBRO**

ADLL - Tipologia	volume
ADLT - Titolo della pubblicazione	REAL MUSEO BORBONICO DESCRITTO ED ILLUSTRATO DA ERASMO PISTOLESI. VOLUME QUINTO
ADLA - Autore della pubblicazione	PISTOLESI ERASMO
ADLE - Edizione	GISMONDI/ ROMA/ 1841
ADLN - Numero pagina /tavola	TAV. XIX

DT - CRONOLOGIA**DTZ - CRONOLOGIA GENERICA**

DTZG - Secolo	sec. XIX
----------------------	----------

DTS - CRONOLOGIA SPECIFICA

DTSI - Da	1841
DTSF - A	1841
DTM - Motivazione cronologia	contesto

AU - DEFINIZIONE CULTURALE**AUT - AUTORE**

AUTR - Riferimento all'intervento	INVENTORE
AUTM - Motivazione dell'attribuzione	firma
AUTN - Nome scelto	Anonimo
AUTA - Dati anagrafici	notizie 1829-1842

AUTH - Sigla per citazione	00004004
AUT - AUTORE	
AUTR - Riferimento all'intervento	INCISORE
AUTM - Motivazione dell'attribuzione	firma
AUTN - Nome scelto	Cottafavi Gaetano
AUTA - Dati anagrafici	notizie 1837-1864
AUTH - Sigla per citazione	00004086
AUT - AUTORE	
AUTR - Riferimento all'intervento	DISEGNATORE
AUTM - Motivazione dell'attribuzione	NR (recupero pregresso)
AUTN - Nome scelto	Angelini Orazio
AUTA - Dati anagrafici	1802/ 1849
AUTH - Sigla per citazione	00004008
EDT - EDITORI STAMPATORI	
EDTN - Nome	ARCHINI FRANCESCO E TITOLI VINCENZO
EDTR - Ruolo	editore
EDTE - Data di edizione	1841
EDTL - Luogo di edizione	RM/ Roma/ Via del Corso,, 249
EDT - EDITORI STAMPATORI	
EDTN - Nome	GISMONDI
EDTR - Ruolo	stampatore
EDTE - Data di edizione	1841
EDTL - Luogo di edizione	RM/ Roma
MT - DATI TECNICI	
MTC - Materia e tecnica	carta/ bulino
MIS - MISURE	
MISU - Unita'	mm.
MISA - Altezza	241
MISL - Larghezza	173
MIF - MISURE FOGLIO	
MIFU - Unita'	mm.
MIFA - Altezza	260
MIFL - Larghezza	180
CO - CONSERVAZIONE	
STC - STATO DI CONSERVAZIONE	
STCC - Stato di conservazione	discreto
DA - DATI ANALITICI	
DES - DESCRIZIONE	
DESI - Codifica Iconclass	NR (recupero pregresso)

DESS - Indicazioni sul soggetto	Oggetti.
ISR - ISCRIZIONI	
ISRC - Classe di appartenenza	indicazione di responsabilità
ISRS - Tecnica di scrittura	NR (recupero pregresso)
ISRT - Tipo di caratteri	corsivo
ISRP - Posizione	MARGINE, A SINISTRA
ISRI - Trascrizione	O. ANGELINI DIS.
ISR - ISCRIZIONI	
ISRC - Classe di appartenenza	indicazione di responsabilità
ISRS - Tecnica di scrittura	NR (recupero pregresso)
ISRT - Tipo di caratteri	corsivo
ISRP - Posizione	MARGINE, A DESTRA
ISRI - Trascrizione	G. COTTAFIVI INC.
ISR - ISCRIZIONI	
ISRC - Classe di appartenenza	di titolazione
ISRS - Tecnica di scrittura	NR (recupero pregresso)
ISRT - Tipo di caratteri	lettere capitali
ISRP - Posizione	MARGINE, AL CENTRO
ISRI - Trascrizione	DUE VASI DI BRONZO
NSC - Notizie storico-critiche	LA STAMPA APPARTIENE ALLA SERIE INTITOLATA: REAL MUSEO BORBONICO DESCRITTO ED ILLUSTRATO DA ERASMO PISTOLESI. VOLUME QUINTO, COMPOSTA DA 93 STAMPE
TU - CONDIZIONE GIURIDICA E VINCOLI	
CDG - CONDIZIONE GIURIDICA	
CDGG - Indicazione generica	proprietà Ente pubblico territoriale
CDGS - Indicazione specifica	Comune di Isernia
DO - FONTI E DOCUMENTI DI RIFERIMENTO	
FTA - DOCUMENTAZIONE FOTOGRAFICA	
FTAX - Genere	documentazione allegata
FTAP - Tipo	fotografia colore
FTAN - Codice identificativo	SBAAAAS CB 225337
AD - ACCESSO AI DATI	
ADS - SPECIFICHE DI ACCESSO AI DATI	
ADSP - Profilo di accesso	1
ADSM - Motivazione	Scheda contenente dati liberamente accessibili
CM - COMPILAZIONE	
CMP - COMPILAZIONE	
CMPD - Data	1996

CMPN - Nome	Biondi A.
FUR - Funzionario responsabile	Catalano D.
AGG - AGGIORNAMENTO - REVISIONE	
AGGD - Data	2001
AGGN - Nome	ICCD
AGGF - Funzionario responsabile	NR (recupero pregresso)
AGG - AGGIORNAMENTO - REVISIONE	
AGGD - Data	2006
AGGN - Nome	ARTPAST
AGGF - Funzionario responsabile	NR (recupero pregresso)
AN - ANNOTAZIONI	
OSS - Osservazioni	PRESENTA NUMERAZIONE ARABA (DA 1 A 2) E LETTERE CORSIVE PER INDICARE I VARI ELEMENTI CHE COMPONGONO I PEZZI.NCU: 00000431