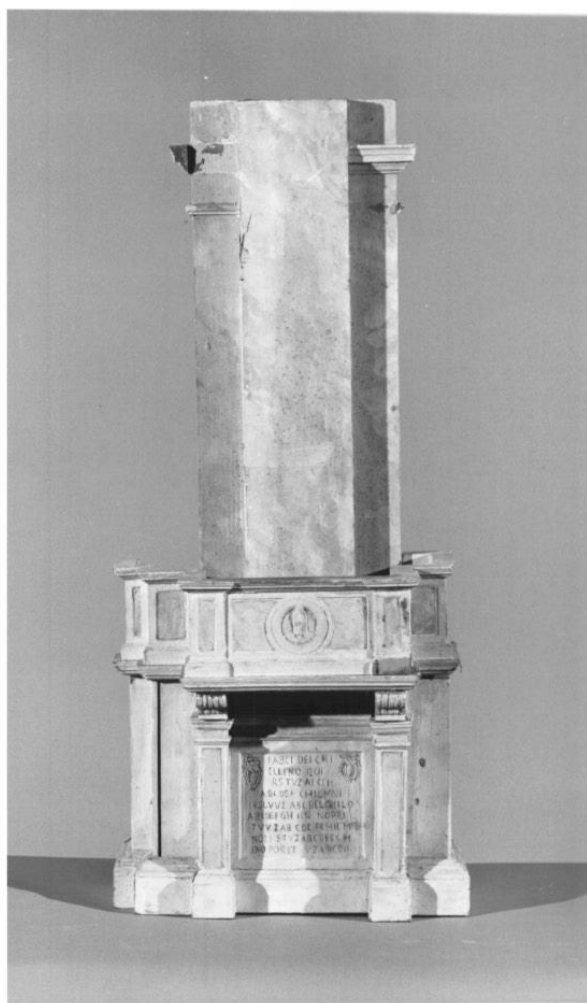


SCHEDA



CD - CODICI

TSK - Tipo scheda	S
LIR - Livello ricerca	I
NCT - CODICE UNIVOCO	
NCTR - Codice regione	14
NCTN - Numero catalogo generale	00060145
ESC - Ente schedatore	L. 160/1988
ECP - Ente competente	S109

RV - RELAZIONI

ROZ - Altre relazioni	1400060139
-----------------------	------------

OG - OGGETTO

OGT - OGGETTO

OGTD - Definizione	stampa
OGTT - Tipologia	stampa di invenzione

SGT - SOGGETTO

SGTI - Identificazione	ADAMO ED EVA CONFESSANO LA COLPA; CACCIATA DAL PARADISO
SGTP - Titolo proprio	ADAMO ED EVA RIPORTANO DA DIO LA PENA DEL PECCATO. E VENGONO DISCACCIATI DAL PARADISO

LC - LOCALIZZAZIONE GEOGRAFICA AMMINISTRATIVA**PVC - LOCALIZZAZIONE GEOGRAFICO-AMMINISTRATIVA ATTUALE**

PVCS - Stato	Italia
PVCR - Regione	Molise
PVCP - Provincia	IS
PVCC - Comune	Isernia

LDC - COLLOCAZIONE SPECIFICA

LDCT - Tipologia	biblioteca
LDCQ - Qualificazione	civica
LDCN - Denominazione	Biblioteca Comunale "Michele Romano"
LDCC - Complesso monumentale di appartenenza	Convento di S. Maria delle Monache
LDCU - Denominazione spazio viabilistico	NR (recupero pregresso)
LDCS - Specifiche	Sala C 'G. V. Ciarlanti'

UB - UBICAZIONE E DATI PATRIMONIALI**INV - INVENTARIO DI MUSEO O DI SOPRINTENDENZA**

INVN - Numero	263
INVD - Data	1983

RO - RAPPORTO**ADL - AREA DEL LIBRO**

ADLL - Tipologia	raccolta
ADLT - Titolo della pubblicazione	STORIA DEL VECCHIO E DEL NUOVO TESTAMENTO RAPPRESENTATA IN FIGURE. VOLUME PRIMO CHE COMPRENDE I FATTI AVVENUTI DALLA CREAZIONE DEL MONDO, FINO ALLA BENEDIZIONE DI GIACOBBE.
ADLA - Autore della pubblicazione	OLIVIERI BERNARDINO
ADLE - Edizione	ROMA/ 1799
ADLN - Numero pagina /tavola	TAV. 5

DT - CRONOLOGIA**DTZ - CRONOLOGIA GENERICA**

DTZG - Secolo	sec. XVIII
----------------------	------------

DTS - CRONOLOGIA SPECIFICA

DTSI - Da	1799
DTSF - A	1799
DTM - Motivazione cronologia	contesto

AU - DEFINIZIONE CULTURALE**AUT - AUTORE**

AUTR - Riferimento all'intervento	INVENTORE
AUTM - Motivazione dell'attribuzione	documentazione

AUTN - Nome scelto	Olivieri Bernardino
AUTA - Dati anagrafici	1770/ notizie fino al 1804
AUTH - Sigla per citazione	00004074
MT - DATI TECNICI	
MTC - Materia e tecnica	carta/ bulino/ maniera nera
MIS - MISURE	
MISU - Unita'	mm.
MISA - Altezza	201
MISL - Larghezza	156
MIF - MISURE FOGLIO	
MIFU - Unita'	mm.
MIFA - Altezza	540
MIFL - Larghezza	230
CO - CONSERVAZIONE	
STC - STATO DI CONSERVAZIONE	
STCC - Stato di conservazione	cattivo
DA - DATI ANALITICI	
DES - DESCRIZIONE	
DESI - Codifica Iconclass	NR (recupero pregresso)
DESS - Indicazioni sul soggetto	Figure maschili. Figure femminili. Paesaggi.
ISR - ISCRIZIONI	
ISRC - Classe di appartenenza	di titolazione
ISRS - Tecnica di scrittura	NR (recupero pregresso)
ISRT - Tipo di caratteri	lettere capitali/ corsivo
ISRP - Posizione	INCISO, SOTTO LA PRIMA SCENA
ISRI - Trascrizione	ADAMO ED EVA RIPORTANO DA DIO LA PENA DEL PECCATO/ N.9
ISR - ISCRIZIONI	
ISRC - Classe di appartenenza	di titolazione
ISRS - Tecnica di scrittura	NR (recupero pregresso)
ISRT - Tipo di caratteri	lettere capitali/ corsivo
ISRP - Posizione	MARGINE, AL CENTRO
ISRI - Trascrizione	E VENGONO CACCIATI DAL PARADISO. GEN III. 24/ N.10
NSC - Notizie storico-critiche	LA STAMPA APPARTIENE ALLA SERIE INTITOLATA: "STORIA DEL VECCHIO E DEL NUOVO TESTAMENTO RAPPRESENTATA IN FIGURE" (VOLUME PRIMO), COMPOSTA DA N.48 STAMPE.
TU - CONDIZIONE GIURIDICA E VINCOLI	
CDG - CONDIZIONE GIURIDICA	
CDGG - Indicazione generica	proprietà Ente pubblico territoriale

CDGS - Indicazione specifica	Comune di Isernia
DO - FONTI E DOCUMENTI DI RIFERIMENTO	
FTA - DOCUMENTAZIONE FOTOGRAFICA	
FTAX - Genere	documentazione allegata
FTAP - Tipo	fotografia colore
FTAN - Codice identificativo	SBAAAAS CB 225623
AD - ACCESSO AI DATI	
ADS - SPECIFICHE DI ACCESSO AI DATI	
ADSP - Profilo di accesso	1
ADSM - Motivazione	Scheda contenente dati liberamente accessibili
CM - COMPILAZIONE	
CMP - COMPILAZIONE	
CMPD - Data	1996
CMPN - Nome	Di Ruscio I.
FUR - Funzionario responsabile	Catalano D.
AGG - AGGIORNAMENTO - REVISIONE	
AGGD - Data	2006
AGGN - Nome	ARTPAST
AGGF - Funzionario responsabile	NR (recupero pregresso)