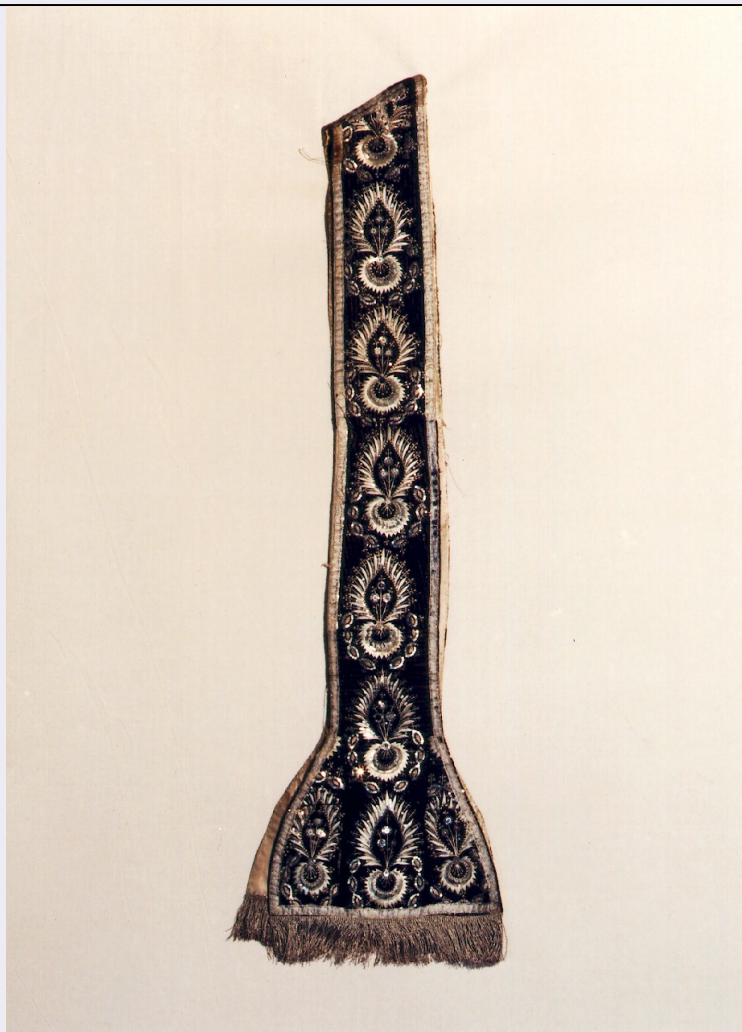


# SCHEDA



## CD - CODICI

TSK - Tipo scheda	S
LIR - Livello ricerca	I
NCT - CODICE UNIVOCO	
NCTR - Codice regione	14
NCTN - Numero catalogo generale	00060294
ESC - Ente schedatore	L. 160/1988
ECP - Ente competente	S109

## RV - RELAZIONI

ROZ - Altre relazioni	1400060270
-----------------------	------------

## OG - OGGETTO

### OGT - OGGETTO

OGTD - Definizione	stampa colorata a mano
OGTT - Tipologia	stampa di invenzione

### SGT - SOGGETTO

SGTI - Identificazione	RITO DELLA CONSACRAZIONE DELLA CHIESA
SGTP - Titolo proprio	FUNZIONE CHE SUOL FARSI NELLA CONSAGRAZIONE DELLA CHIESA

**LC - LOCALIZZAZIONE GEOGRAFICA AMMINISTRATIVA****PVC - LOCALIZZAZIONE GEOGRAFICO-AMMINISTRATIVA ATTUALE**

PVCS - Stato	Italia
PVCR - Regione	Molise
PVCP - Provincia	IS
PVCC - Comune	Isernia

**LDC - COLLOCAZIONE SPECIFICA**

LDCT - Tipologia	biblioteca
LDCQ - Qualificazione	civica
LDCN - Denominazione	Biblioteca Comunale "Michele Romano"
LDCC - Complesso monumentale di appartenenza	Convento di S. Maria delle Monache
LDCU - Denominazione spazio viabilistico	NR (recupero pregresso)
LDCS - Specifiche	Sala C 'G. V. Ciarlanti'

**UB - UBICAZIONE E DATI PATRIMONIALI****INV - INVENTARIO DI MUSEO O DI SOPRINTENDENZA**

INVN - Numero	262
INVD - Data	1983

**RO - RAPPORTO****ADL - AREA DEL LIBRO**

ADLL - Tipologia	raccolta
ADLN - Numero pagina /tavola	TAV. 25

**DT - CRONOLOGIA****DTZ - CRONOLOGIA GENERICA**

DTZG - Secolo	sec. XIX
---------------	----------

**DTS - CRONOLOGIA SPECIFICA**

DTSI - Da	1830
DTSF - A	1830
DTM - Motivazione cronologia	data

**AU - DEFINIZIONE CULTURALE****AUT - AUTORE**

AUTR - Riferimento all'intervento	INVENTORE
AUTM - Motivazione dell'attribuzione	firma
AUTN - Nome scelto	Capparoni Giuseppe
AUTA - Dati anagrafici	1800 ca./ 1879
AUTH - Sigla per citazione	00002000

**MT - DATI TECNICI**

MTC - Materia e tecnica	carta/ acquaforte/ acquerellatura
-------------------------	-----------------------------------

**MIS - MISURE**

MISU - Unita'	mm.
MISA - Altezza	160
MISL - Larghezza	203
<b>MIF - MISURE FOGLIO</b>	
MIFU - Unita'	mm.
MIFA - Altezza	246
MIFL - Larghezza	364
<b>CO - CONSERVAZIONE</b>	
<b>STC - STATO DI CONSERVAZIONE</b>	
STCC - Stato di conservazione	mediocre
<b>DA - DATI ANALITICI</b>	
<b>DES - DESCRIZIONE</b>	
DESI - Codifica Iconclass	NR (recupero pregresso)
DESS - Indicazioni sul soggetto	Figure maschili. Abbigliamento religioso.
<b>ISR - ISCRIZIONI</b>	
ISRC - Classe di appartenenza	indicazione di responsabilità
ISRS - Tecnica di scrittura	NR (recupero pregresso)
ISRT - Tipo di caratteri	corsivo
ISRP - Posizione	MARGINE, A DESTRA
ISRI - Trascrizione	G. C. F. 1830
<b>ISR - ISCRIZIONI</b>	
ISRC - Classe di appartenenza	di titolazione
ISRS - Tecnica di scrittura	NR (recupero pregresso)
ISRT - Tipo di caratteri	corsivo
ISRP - Posizione	MARGINE, AL CENTRO
ISRI - Trascrizione	FUNZIONE CHE SUOL FARSI NELLA CONSAGRAZIONE DELLA CHIESA
NSC - Notizie storico-critiche	LA STAMPA APPARTIENE ALLA SERIE INTITOLATA: "CERIMONIALE DI SANTA ROMANA CHIESA", COMPOSTA DA N.99 STAMPE.
<b>TU - CONDIZIONE GIURIDICA E VINCOLI</b>	
<b>CDG - CONDIZIONE GIURIDICA</b>	
CDGG - Indicazione generica	proprietà Ente pubblico territoriale
CDGS - Indicazione specifica	Comune di Isernia
<b>DO - FONTI E DOCUMENTI DI RIFERIMENTO</b>	
<b>FTA - DOCUMENTAZIONE FOTOGRAFICA</b>	
FTAX - Genere	documentazione allegata
FTAP - Tipo	fotografia colore
FTAN - Codice identificativo	SBAAAAS CB 225772

**AD - ACCESSO AI DATI****ADS - SPECIFICHE DI ACCESSO AI DATI****ADSP - Profilo di accesso**

1

**ADSM - Motivazione**

Scheda contenente dati liberamente accessibili

**CM - COMPILAZIONE****CMP - COMPILAZIONE****CMPD - Data**

1996

**CMPN - Nome**

Di Ruscio I.

**FUR - Funzionario  
responsabile**

Catalano D.

**AGG - AGGIORNAMENTO - REVISIONE****AGGD - Data**

2001

**AGGN - Nome**

ICCD

**AGGF - Funzionario  
responsabile**

NR (recupero pregresso)

**AGG - AGGIORNAMENTO - REVISIONE****AGGD - Data**

2006

**AGGN - Nome**

ARTPAST

**AGGF - Funzionario  
responsabile**

NR (recupero pregresso)

**AN - ANNOTAZIONI****OSS - Osservazioni**

Campi inesistenti nella normativa corrente NCU: 00002696