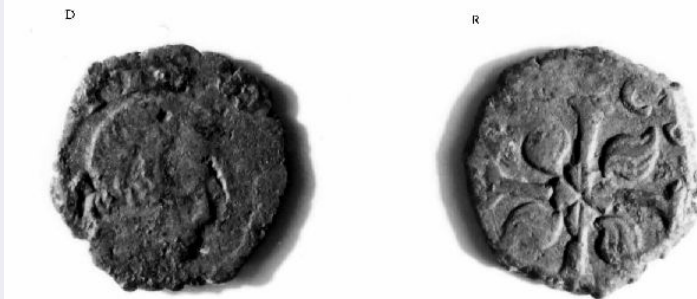


SCHEDA



CD - CODICI

| | |
|---------------------------------|----------|
| TSK - Tipo Scheda | NU |
| LIR - Livello ricerca | C |
| NCT - CODICE UNIVOCO | |
| NCTR - Codice regione | 16 |
| NCTN - Numero catalogo generale | 00006120 |
| ESC - Ente schedatore | S05 |
| ECP - Ente competente | S05 |

OG - OGGETTO

| | |
|----------------------|-----------|
| OGT - OGGETTO | |
| OGTD - Definizione | moneta |
| OGTO - Nominale | 3 cavalli |
| OGTS - Specifiche | tosatura |
| OGR - Disponibilità | reale |

LC - LOCALIZZAZIONE GEOGRAFICO AMMINISTRATIVA

PVC - LOCALIZZAZIONE GEOGRAFICO AMMINISTRATIVA ATTUALE

| | |
|------------------|--------|
| PVCS - Stato | Italia |
| PVCR - Regione | Puglia |
| PVCP - Provincia | BA |
| PVCC - Comune | Trani |

LDC - COLLOCAZIONE SPECIFICA

| | |
|------------------------------|----------------|
| LDCT - Tipologia | castello |
| LDCN - Denominazione attuale | Castello Svevo |

LA - ALTRE LOCALIZZAZIONI GEOGRAFICO AMMINISTRATIVE

| | |
|------------------------------|----------------------|
| TCL - Tipo di localizzazione | luogo di provenienza |
|------------------------------|----------------------|

PRV - LOCALIZZAZIONE GEOGRAFICO AMMINISTRATIVA

| | |
|--------------|--------|
| PRVS - Stato | Italia |
|--------------|--------|

| | |
|---|--|
| PRVR - Regione | Puglia |
| PRVP - Provincia | BA |
| PRVC - Comune | Trani |
| PRC - COLLOCAZIONE SPECIFICA | |
| PRCT - Tipologia | chiesa |
| PRCD - Denominazione | chiesa cattedrale di S. Nicola Pellegrino |
| PRD - DATA | |
| PRDU - Data uscita | 1970/ 1971 |
| UB - DATI PATRIMONIALI | |
| INV - INVENTARIO | |
| INVN - Numero | 67 |
| INV - INVENTARIO | |
| INVN - Numero | inv. di scavo n. 12/N |
| RE - MODALITA' DI REPERIMENTO | |
| RES - Specifiche di reperimento | saggi sotto il pavimento, campo XXII. N. d'ord. 24 |
| DT - CRONOLOGIA | |
| DTZ - CRONOLOGIA GENERICA | |
| DTZG - Fascia cronologica di riferimento | sec. XVII |
| DTS - CRONOLOGIA SPECIFICA | |
| DTSI - Da | 1646 d.C. |
| DTSF - A | 1646 d.C. |
| DTM - Motivazione cronologia | analisi tipologica |
| MT - DATI TECNICI | |
| MTC - Materia e tecnica | rame/ coniazione |
| MIS - MISURE | |
| MISG - Peso | 2.65 |
| MISV - Varie | diámetro: mm. 18 (tosato) |
| DA - DATI ANALITICI | |
| DES - DESCRIZIONE | |
| DESL - Legenda dritto | (Philip) P.III.D (g. rex) |
| DESN - Lingua dritto | latino |
| DESG - Legenda rovescio | (In. h)OC. S(igno.vinces) |
| DESR - Lingua rovescio | latino |
| DESU - Soggetto | R/ Testa nuda di re a destra; dietro, GCA; legenda accantonata da fiamme e rosa al centro; legenda |
| AUE - EMITTENTI | |
| AUEE - Emittenti | Filippo IV Re di Spagna |
| AUES - Stato | Spagna |
| ZEC - Zecca | zecca di Napoli |
| CO - CONSERVAZIONE | |
| STC - STATO DI CONSERVAZIONE | |
| | |

| | |
|---|--|
| STCC - Stato di conservazione | intero |
| STCL - Leggibilità | ridotta |
| TU - CONDIZIONE GIURIDICA E VINCOLI | |
| ACQ - ACQUISIZIONE | |
| ACQT - Tipo acquisizione | scavo |
| ACQD - Data acquisizione | 1970/ 1971 |
| CDG - CONDIZIONE GIURIDICA | |
| CDGG - Indicazione generica | proprietà Stato |
| CDGS - Indicazione specifica | Ministero per i Beni Culturali e Ambientali |
| DO - FONTI E DOCUMENTI DI RIFERIMENTO | |
| FTA - DOCUMENTAZIONE FOTOGRAFICA | |
| FTAX - Genere | documentazione allegata |
| FTAP - Tipo | fotografia b/n |
| FTAN - Codice identificativo | SBAAAS BA 38145/D |
| BIB - BIBLIOGRAFIA | |
| BIBX - Genere | bibliografia di confronto |
| BIBA - Autore | Cagiati M. |
| BIBD - Anno di edizione | 1911 |
| BIBN - V., pp., nn. | I, p. 285, n. 26 (tipo Q) |
| BIB - BIBLIOGRAFIA | |
| BIBX - Genere | bibliografia di confronto |
| BIBA - Autore | C.N.I. |
| BIBD - Anno di edizione | 1971 |
| BIBN - V., pp., nn. | XX, p. 391, n. 1087 |
| BIBI - V., tavv., figg. | tav. XIV, n. 6 |
| AD - ACCESSO AI DATI | |
| ADS - SPECIFICHE DI ACCESSO AI DATI | |
| ADSP - Profilo di accesso | 1 |
| ADSM - Motivazione | scheda contenente dati liberamente accessibili |
| CM - COMPILAZIONE | |
| CMP - COMPILAZIONE | |
| CMPD - Data | 1977 |
| CMPN - Nome | Fornaro A. |
| FUR - Funzionario responsabile | Marsicola C. |
| RVM - TRASCRIZIONE PER INFORMATIZZAZIONE | |
| RVMD - Data | 1997 |
| RVMN - Nome | Bucci Morichi A. |
| AGG - AGGIORNAMENTO REVISIONE | |
| AGGD - Data | 2006 |

| | |
|--|------------------------|
| AGGN - Nome | ARTPAST/ Perchiazzi M. |
| AGGF - Funzionario responsabile | Lorusso R. |