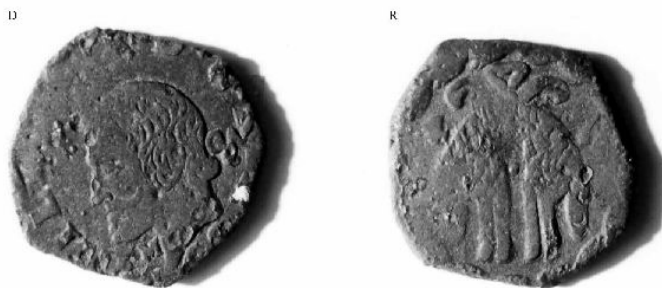


SCHEDA



CD - CODICI

TSK - Tipo Scheda	NU
LIR - Livello ricerca	C
NCT - CODICE UNIVOCO	
NCTR - Codice regione	16
NCTN - Numero catalogo generale	00006121
ESC - Ente schedatore	S05
ECP - Ente competente	S05

OG - OGGETTO

OGT - OGGETTO	
OGTD - Definizione	moneta
OGTO - Nominale	tornese
OGTS - Specifiche	tosatura
OGR - Disponibilità	reale

LC - LOCALIZZAZIONE GEOGRAFICO AMMINISTRATIVA

PVC - LOCALIZZAZIONE GEOGRAFICO AMMINISTRATIVA ATTUALE

PVCS - Stato	Italia
PVCR - Regione	Puglia
PVCP - Provincia	BA
PVCC - Comune	Trani

LDC - COLLOCAZIONE SPECIFICA

LDCT - Tipologia	castello
LDCN - Denominazione attuale	Castello Svevo

LA - ALTRE LOCALIZZAZIONI GEOGRAFICO AMMINISTRATIVE

TCL - Tipo di localizzazione	luogo di provenienza
------------------------------	----------------------

PRV - LOCALIZZAZIONE GEOGRAFICO AMMINISTRATIVA

PRVS - Stato	Italia
--------------	--------

PRVR - Regione	Puglia
PRVP - Provincia	BA
PRVC - Comune	Trani
PRC - COLLOCAZIONE SPECIFICA	
PRCT - Tipologia	chiesa
PRCD - Denominazione	chiesa cattedrale di S. Nicola Pellegrino
PRD - DATA	
PRDU - Data uscita	1970/ 1971
UB - DATI PATRIMONIALI	
INV - INVENTARIO	
INVN - Numero	67
INV - INVENTARIO	
INVN - Numero	70
INV - INVENTARIO	
INVN - Numero	inv. di scavo n. 5/N
RE - MODALITA' DI REPERIMENTO	
RES - Specifiche di reperimento	saggi sotto il pavimento, N. d'ord. 17
DT - CRONOLOGIA	
DTZ - CRONOLOGIA GENERICA	
DTZG - Fascia cronologica di riferimento	sec. XVII
DTS - CRONOLOGIA SPECIFICA	
DTSI - Da	1647 d.C.
DTSF - A	1647 d.C.
DTM - Motivazione cronologia	analisi tipologica
MT - DATI TECNICI	
MTC - Materia e tecnica	rame/ coniazione
MIS - MISURE	
MISG - Peso	4.32
MISV - Varie	diametro: mm. 23 (tosato)
DA - DATI ANALITICI	
DES - DESCRIZIONE	
DESL - Legenda dritto	(Philip) P.III.D G.REX
DESN - Lingua dritto	latino
DESU - Soggetto	R/ Testa adulta nuda, volta a sinistra; nel campo a sinistra, GCA; sotto il mento, H; legenda i bacche d'alloro; nel campo, ai lati, 4-7
AUE - EMITTENTI	
AUEE - Emittenti	Filippo IV Re di Spagna
AUES - Stato	Spagna
ZEC - Zecca	zecca di Napoli
CO - CONSERVAZIONE	
STC - STATO DI CONSERVAZIONE	

STCC - Stato di conservazione	intero
STCL - Leggibilità	discreta
TU - CONDIZIONE GIURIDICA E VINCOLI	
ACQ - ACQUISIZIONE	
ACQT - Tipo acquisizione	scavo
ACQD - Data acquisizione	1970/ 1971
CDG - CONDIZIONE GIURIDICA	
CDGG - Indicazione generica	proprietà Stato
CDGS - Indicazione specifica	Ministero per i Beni Culturali e Ambientali
DO - FONTI E DOCUMENTI DI RIFERIMENTO	
FTA - DOCUMENTAZIONE FOTOGRAFICA	
FTAX - Genere	documentazione allegata
FTAP - Tipo	fotografia b/n
FTAN - Codice identificativo	SBAAAS BA 38144/D
BIB - BIBLIOGRAFIA	
BIBX - Genere	bibliografia di confronto
BIBA - Autore	Cagiati M.
BIBD - Anno di edizione	1911
BIBN - V., pp., nn.	I, pp. 277-278, nn. 48-49 (tipo P)
BIB - BIBLIOGRAFIA	
BIBX - Genere	bibliografia di confronto
BIBA - Autore	C.N.I.
BIBD - Anno di edizione	1971
BIBN - V., pp., nn.	XX, p. 409, n. 1222
BIBI - V., tavv., figg.	tav. XIV, n. 14
AD - ACCESSO AI DATI	
ADS - SPECIFICHE DI ACCESSO AI DATI	
ADSP - Profilo di accesso	1
ADSM - Motivazione	scheda contenente dati liberamente accessibili
CM - COMPILAZIONE	
CMP - COMPILAZIONE	
CMPD - Data	1977
CMPN - Nome	Fornaro A.
FUR - Funzionario responsabile	Marsicola C.
RVM - TRASCRIZIONE PER INFORMATIZZAZIONE	
RVMD - Data	1997
RVMN - Nome	Bucci Morichi A.
AGG - AGGIORNAMENTO REVISIONE	
AGGD - Data	2006

AGGN - Nome	ARTPAST/ Perchiazzi M.
AGGF - Funzionario responsabile	Lorusso R.