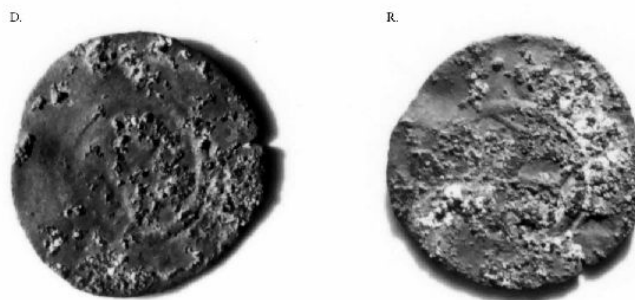


# SCHEDA



## CD - CODICI

|                                 |          |
|---------------------------------|----------|
| TSK - Tipo Scheda               | NU       |
| LIR - Livello ricerca           | C        |
| NCT - CODICE UNIVOCO            |          |
| NCTR - Codice regione           | 16       |
| NCTN - Numero catalogo generale | 00006130 |
| ESC - Ente schedatore           | S05      |
| ECP - Ente competente           | S05      |

## OG - OGGETTO

|                     |                   |
|---------------------|-------------------|
| OGT - OGGETTO       |                   |
| OGTD - Definizione  | moneta            |
| OGTO - Nominale     | denaro gherardino |
| OGTS - Specifiche   | tosatura          |
| OGR - Disponibilità | reale             |

## LC - LOCALIZZAZIONE GEOGRAFICO AMMINISTRATIVA

### PVC - LOCALIZZAZIONE GEOGRAFICO AMMINISTRATIVA ATTUALE

|                  |        |
|------------------|--------|
| PVCS - Stato     | Italia |
| PVCR - Regione   | Puglia |
| PVCP - Provincia | BA     |
| PVCC - Comune    | Trani  |

### LDC - COLLOCAZIONE SPECIFICA

|                              |                |
|------------------------------|----------------|
| LDCT - Tipologia             | castello       |
| LDCN - Denominazione attuale | Castello Svevo |

## LA - ALTRE LOCALIZZAZIONI GEOGRAFICO AMMINISTRATIVE

|                              |                      |
|------------------------------|----------------------|
| TCL - Tipo di localizzazione | luogo di provenienza |
|------------------------------|----------------------|

### PRV - LOCALIZZAZIONE GEOGRAFICO AMMINISTRATIVA

|              |        |
|--------------|--------|
| PRVS - Stato | Italia |
|--------------|--------|

|   |  |
|---|--|
| PRVR - Regione                              | Puglia   |
| PRVP - Provincia                            | BA   |
| PRVC - Comune                               | Trani  |
| PRC - COLLOCAZIONE SPECIFICA                |  |
| PRCT - Tipologia                            | chiesa   |
| PRCD - Denominazione                        | chiesa cattedrale di S. Nicola Pellegrino  |
| PRD - DATA                                  |  |
| PRDU - Data uscita                          | 1970/ 1971   |
| UB - DATI PATRIMONIALI                      |  |
| INV - INVENTARIO                            |  |
| INVN - Numero                               | 60   |
| RE - MODALITA' DI REPERIMENTO               |  |
| RES - Specifiche di<br>reperimento          | saggi di scavo al di sotto del pavimento, campo XXX, tomba parallela<br>alle fondazioni della facciata. N. d'ord. 55 |
| DT - CRONOLOGIA                             |  |
| DTZ - CRONOLOGIA GENERICA                   |  |
| DTZG - Fascia cronologica<br>di riferimento | sec. XIV   |
| DTS - CRONOLOGIA SPECIFICA                  |  |
| DTSI - Da                                   | 1309 d.C.  |
| DTSF - A                                    | 1343 d.C.  |
| DTM - Motivazione cronologia                | analisi tipologica   |
| MT - DATI TECNICI                           |  |
| MTC - Materia e tecnica                     | biglione/ coniazione   |
| MIS - MISURE                                |  |
| MISG - Peso                                 | 0.35   |
| MISV - Varie                                | diametro: mm. 18 (tosato)  |
| DA - DATI ANALITICI                         |  |
| DES - DESCRIZIONE                           |  |
| DESU - Soggetto                             | R/ Lambello e quattro gigli disposti 1, 2, 1; cerchio perlinato; legenda<br>illeggibile                              |
| AUE - EMITTENTI                             |  |
| AUEE - Emittenti                            | Roberto d'Angiò Re di Napoli   |
| ZEC - Zecca                                 | zecca di Napoli  |
| CO - CONSERVAZIONE                          |  |
| STC - STATO DI CONSERVAZIONE                |  |
| STCC - Stato di<br>conservazione            | intero   |
| STCL - Leggibilità                          | ridotta  |
| TU - CONDIZIONE GIURIDICA E VINCOLI         |  |
| ACQ - ACQUISIZIONE                          |  |
| ACQT - Tipo acquisizione                    | scavo  |
| ACQD - Data acquisizione                    | 1970/ 1971   |

**CDG - CONDIZIONE GIURIDICA****CDGG - Indicazione  
generica**

proprietà Stato

**CDGS - Indicazione  
specificata**

Ministero per i Beni Culturali e Ambientali

**DO - FONTI E DOCUMENTI DI RIFERIMENTO****FTA - DOCUMENTAZIONE FOTOGRAFICA****FTAX - Genere**

documentazione allegata

**FTAP - Tipo**

fotografia b/n

**FTAN - Codice identificativo**

SBAAAS BA 38135/D

**BIB - BIBLIOGRAFIA****BIBX - Genere**

bibliografia di confronto

**BIBA - Autore**

Cagiati M.

**BIBD - Anno di edizione**

1911

**BIBN - V., pp., nn.**

I, p. 45, n. 5 (tipo B)

**BIB - BIBLIOGRAFIA****BIBX - Genere**

bibliografia di confronto

**BIBA - Autore**

C.N.I.

**BIBD - Anno di edizione**

1971

**BIBN - V., pp., nn.**

XIX, p. 35, n. 2

**BIBI - V., tavv., figg.**

tav. III, n. 2

**AD - ACCESSO AI DATI****ADS - SPECIFICHE DI ACCESSO AI DATI****ADSP - Profilo di accesso**

1

**ADSM - Motivazione**

scheda contenente dati liberamente accessibili

**CM - COMPILAZIONE****CMP - COMPILAZIONE****CMPD - Data**

1977

**CMPN - Nome**

Fornaro A.

**FUR - Funzionario  
responsabile**

Marsicola C.

**RVM - TRASCRIZIONE PER INFORMATIZZAZIONE****RVMD - Data**

1997

**RVMN - Nome**

Bucci Morichi A.

**AGG - AGGIORNAMENTO REVISIONE****AGGD - Data**

2006

**AGGN - Nome**

ARTPAST/ Perchiazzi M.

**AGGF - Funzionario  
responsabile**

Lorusso R.