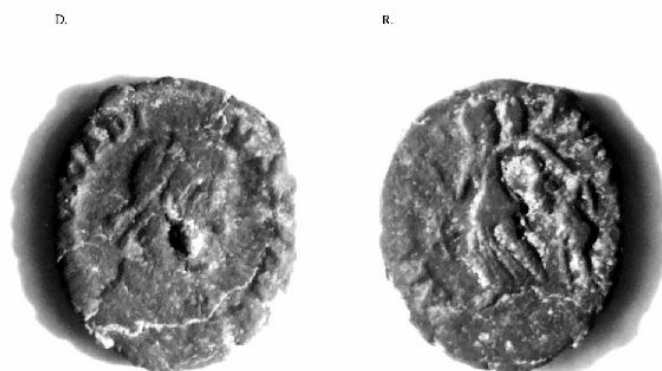


SCHEDA



CD - CODICI

TSK - Tipo Scheda NU

LIR - Livello ricerca C

NCT - CODICE UNIVOCO

NCTR - Codice regione 16

NCTN - Numero catalogo generale 00006132

ESC - Ente schedatore S05

ECP - Ente competente S05

OG - OGGETTO

OGT - OGGETTO

OGTD - Definizione moneta

OGTO - Nominale piccolo bronzo

OGR - Disponibilità reale

LC - LOCALIZZAZIONE GEOGRAFICO AMMINISTRATIVA

PVC - LOCALIZZAZIONE GEOGRAFICO AMMINISTRATIVA ATTUALE

PVCS - Stato Italia

PVCR - Regione Puglia

PVCP - Provincia BA

PVCC - Comune Trani

LDC - COLLOCAZIONE SPECIFICA

LDCT - Tipologia castello

LDCN - Denominazione attuale Castello Svevo

LA - ALTRE LOCALIZZAZIONI GEOGRAFICO AMMINISTRATIVE

TCL - Tipo di localizzazione luogo di provenienza

PRV - LOCALIZZAZIONE GEOGRAFICO AMMINISTRATIVA

PRVS - Stato Italia

PRVR - Regione Puglia

PRVP - Provincia	BA
PRVC - Comune	Trani
PRC - COLLOCAZIONE SPECIFICA	
PRCT - Tipologia	chiesa
PRCD - Denominazione	chiesa cattedrale di S. Nicola Pellegrino
PRD - DATA	
PRDU - Data uscita	1970/ 1971
UB - DATI PATRIMONIALI	
INV - INVENTARIO	
INVN - Numero	58
INV - INVENTARIO	
INVN - Numero	inv. di scavo n. 7/N
RE - MODALITA' DI REPERIMENTO	
RES - Specifiche di reperimento	saggi di scavo al di sotto del pavimento, N. d'ord. 19
DT - CRONOLOGIA	
DTZ - CRONOLOGIA GENERICA	
DTZG - Fascia cronologica di riferimento	sec. IV
DTS - CRONOLOGIA SPECIFICA	
DTSI - Da	388 d.C.
DTSF - A	395 d.C.
DTM - Motivazione cronologia	analisi tipologica
MT - DATI TECNICI	
MTC - Materia e tecnica	bronzo/ coniazione
MIS - MISURE	
MISG - Peso	1.06
MISV - Varie	diametro: mm. 14
DA - DATI ANALITICI	
DES - DESCRIZIONE	
DESL - Legenda dritto	D N ARCADI VS PF AVG
DESN - Lingua dritto	latino
DESG - Legenda rovescio	SALVS REI PVBLICAE
DESR - Lingua rovescio	latino
DESU - Soggetto	R/ Busto di Arcadio con diadema di perle e corazza, volto a destra; legenda a spalla, con la sinistra trascina un prigioniero per i capelli. Nel campo a sin., +P; legenda
AUE - EMITTENTI	
AUEE - Emittenti	Arcadio
ZEC - Zecca	zecca non id.
CO - CONSERVAZIONE	
STC - STATO DI CONSERVAZIONE	
STCC - Stato di conservazione	intero

STCL - Leggibilità	discreta
TU - CONDIZIONE GIURIDICA E VINCOLI	
ACQ - ACQUISIZIONE	
ACQT - Tipo acquisizione	scavo
ACQD - Data acquisizione	1970/ 1971
CDG - CONDIZIONE GIURIDICA	
CDGG - Indicazione generica	proprietà Stato
CDGS - Indicazione specifica	Ministero per i Beni Culturali e Ambientali
DO - FONTI E DOCUMENTI DI RIFERIMENTO	
FTA - DOCUMENTAZIONE FOTOGRAFICA	
FTAX - Genere	documentazione allegata
FTAP - Tipo	fotografia b/n
FTAN - Codice identificativo	SBAAAS BA 38133/D
BIB - BIBLIOGRAFIA	
BIBX - Genere	bibliografia di confronto
BIBA - Autore	Roman Imperial
BIBD - Anno di edizione	1951
BIBN - V., pp., nn.	IX, pp. 106-7, 132-6, 187-8, 234-6, 246-7
BIBI - V., tavv., figg.	tav. X, n. 20; tav. XVI, n. 17
AD - ACCESSO AI DATI	
ADS - SPECIFICHE DI ACCESSO AI DATI	
ADSP - Profilo di accesso	1
ADSM - Motivazione	scheda contenente dati liberamente accessibili
CM - COMPILAZIONE	
CMP - COMPILAZIONE	
CMPD - Data	1977
CMPN - Nome	Fornaro A.
FUR - Funzionario responsabile	Marsicola C.
RVM - TRASCRIZIONE PER INFORMATIZZAZIONE	
RVMD - Data	1997
RVMN - Nome	Bucci Morichi A.
AGG - AGGIORNAMENTO REVISIONE	
AGGD - Data	2006
AGGN - Nome	ARTPAST/ Perchiazzi M.
AGGF - Funzionario responsabile	Lorusso R.