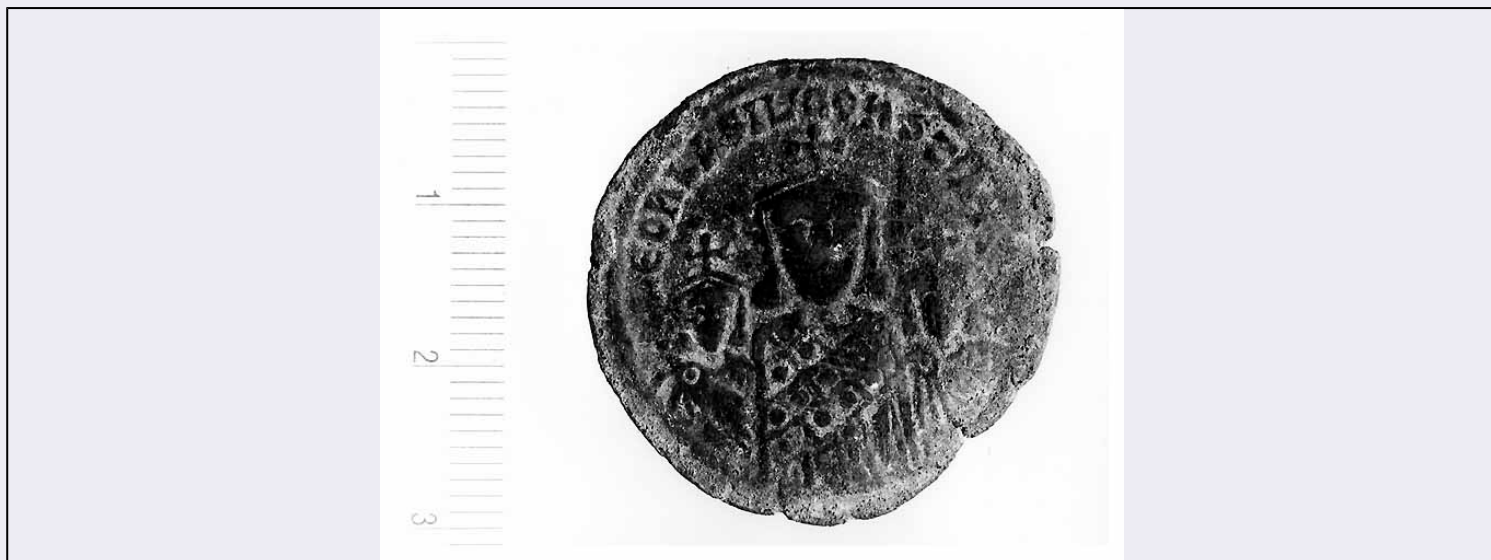


# SCHEDA



## CD - CODICI

TSK - Tipo scheda	NU
LIR - Livello ricerca	P
NCT - CODICE UNIVOCO	
NCTR - Codice regione	16
NCTN - Numero catalogo generale	00169362
ESC - Ente schedatore	S05
ECP - Ente competente	S05

## OG - OGGETTO

OGT - OGGETTO	
OGTD - Definizione	moneta
OGTO - Nominale	follis
OGR - Disponibilita'	reale

## LC - LOCALIZZAZIONE GEOGRAFICO-AMMINISTRATIVA

### PVC - LOCALIZZAZIONE GEOGRAFICO-AMMINISTRATIVA ATTUALE

PVCS - Stato	Italia
PVCR - Regione	Puglia
PVCP - Provincia	BA
PVCC - Comune	Bari

### LDC - COLLOCAZIONE SPECIFICA

LDCT - Tipologia	castello
LDCN - Denominazione	Castello Svevo

## LA - ALTRE LOCALIZZAZIONI GEOGRAFICO-AMMINISTRATIVE

TCL - Tipo di localizzazione	luogo di provenienza
------------------------------	----------------------

### PRV - LOCALIZZAZIONE GEOGRAFICO-AMMINISTRATIVA

PRVR - Regione	Puglia
PRVP - Provincia	BA
PRVC - Comune	Modugno

**PRC - COLLOCAZIONE SPECIFICA**

<b>PRCT - Tipologia</b>	chiesa
<b>PRCD - Denominazione</b>	Chiesa di S. Maria

**PRD - DATA**

<b>PRDI - Data ingresso</b>	1968/07/00
-----------------------------	------------

**LA - ALTRE LOCALIZZAZIONI GEOGRAFICO-AMMINISTRATIVE**

<b>TCL - Tipo di localizzazione</b>	luogo di provenienza
-------------------------------------	----------------------

**PRV - LOCALIZZAZIONE GEOGRAFICO-AMMINISTRATIVA**

<b>PRVR - Regione</b>	Puglia
<b>PRVP - Provincia</b>	BA
<b>PRVC - Comune</b>	Bari

**PRC - COLLOCAZIONE SPECIFICA**

<b>PRCT - Tipologia</b>	convento
<b>PRCD - Denominazione</b>	Convento di S. Francesco alla Scarpa (n)

**PRD - DATA**

<b>PRDI - Data ingresso</b>	2004
-----------------------------	------

**UB - DATI PATRIMONIALI****INV - INVENTARIO**

<b>INVN - Numero</b>	SPSAD BA 1004
<b>INVD - Data</b>	2004

**DT - CRONOLOGIA****DTZ - CRONOLOGIA GENERICA**

<b>DTZG - Fascia cronologica di riferimento</b>	sec. IX d.C.
---	--------------

**DTS - CRONOLOGIA SPECIFICA**

<b>DTSI - Da</b>	870 d.C.
<b>DTSF - A</b>	879 d.C.

<b>DTM - Motivazione cronologia</b>	analisi tipologica
-------------------------------------	--------------------

**AU - DEFINIZIONE CULTURALE****ATB - AMBITO CULTURALE**

<b>ATBD - Denominazione</b>	ambito bizantino
<b>ATBM - Motivazione dell'attribuzione</b>	analisi stilistica

**MT - DATI TECNICI**

<b>MTC - Materia e tecnica</b>	bronzo/ battitura
--------------------------------	-------------------

**MIS - MISURE**

<b>MISD - Diametro</b>	29.8
<b>MISG - Peso</b>	5.20

**DA - DATI ANALITICI****DES - DESCRIZIONE**

<b>DESL - Legenda dritto</b>	LEON BASIL CONSTAN(...)
<b>DESN - Lingua dritto</b>	greco bizantino
<b>DESF - Alfabeto/scrittura</b>	

<b>dritto</b>	greco
<b>DESG - Legenda rovescio</b>	(...)(..)SN(...)SLEO(...)().)BASIL(R)0MEON
<b>DESR - Lingua rovescio</b>	greco bizantino
<b>DEST - Alfabeto/scrittura rovescio</b>	greco
<b>DESU - Soggetto</b>	R/Busti frontali di Basilio, con corona sormontata da croce, fra Leone e Costantino, piccoli. V/Iscrizione.
<b>AUE - EMITTENTI</b>	
<b>AUEE - Emittenti</b>	Basilio I-Costantino-Leone VI
<b>ZEC - Zecca</b>	COSTANTINOPOLI
<b>CO - CONSERVAZIONE</b>	
<b>STC - STATO DI CONSERVAZIONE</b>	
<b>STCC - Stato di conservazione</b>	intero
<b>STCL - Leggibilita'</b>	ridotta
<b>STCS - Indicazioni specifiche</b>	Superfici consunte e bordo scheggiato.
<b>TU - CONDIZIONE GIURIDICA E VINCOLI</b>	
<b>CDG - CONDIZIONE GIURIDICA</b>	
<b>CDGG - Indicazione generica</b>	proprietà Stato
<b>CDGS - Indicazione specifica</b>	Ministero per i Beni Culturali e Ambientali
<b>DO - FONTI E DOCUMENTI DI RIFERIMENTO</b>	
<b>FTA - DOCUMENTAZIONE FOTOGRAFICA</b>	
<b>FTAX - Genere</b>	documentazione allegata
<b>FTAP - Tipo</b>	fotografia b/n
<b>FTAN - Codice identificativo</b>	SBAAAS BA 206322/D
<b>FTA - DOCUMENTAZIONE FOTOGRAFICA</b>	
<b>FTAX - Genere</b>	documentazione allegata
<b>FTAP - Tipo</b>	fotografia b/n
<b>FTAN - Codice identificativo</b>	SBAAAS BA 206323/D
<b>AD - ACCESSO AI DATI</b>	
<b>ADS - SPECIFICHE DI ACCESSO AI DATI</b>	
<b>ADSP - Profilo di accesso</b>	1
<b>ADSM - Motivazione</b>	scheda contenente dati liberamente accessibili
<b>CM - COMPILAZIONE</b>	
<b>CMP - COMPILAZIONE</b>	
<b>CMPD - Data</b>	1996
<b>CMPN - Nome</b>	PRENCIPE P.
<b>FUR - Funzionario responsabile</b>	Milella M.
<b>RVM - TRASCRIZIONE PER INFORMATIZZAZIONE</b>	
<b>RVMD - Data</b>	1999

<b>RVMN - Nome</b>	Barchetta E.
<b>AGG - AGGIORNAMENTO - REVISIONE</b>	
<b>AGGD - Data</b>	2006
<b>AGGN - Nome</b>	ARTPAST/ Sforza M.
<b>AGGF - Funzionario responsabile</b>	Gnisci R.
<b>AN - ANNOTAZIONI</b>	
<b>OSS - Osservazioni</b>	La moneta, rinvenuta durante una campagna di scavo archeologico, è conservata in cassaforte.