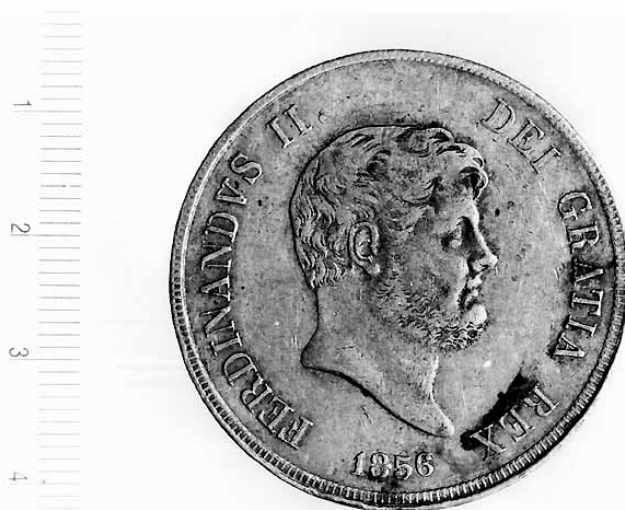


SCHEDA



CD - CODICI

TSK - Tipo scheda	NU
LIR - Livello ricerca	P
NCT - CODICE UNIVOCO	
NCTR - Codice regione	16
NCTN - Numero catalogo generale	00169413
ESC - Ente schedatore	S05
ECP - Ente competente	S05

OG - OGGETTO

OGT - OGGETTO	
OGTD - Definizione	moneta
OGTO - Nominale	120 grana
OGR - Disponibilita'	reale

LC - LOCALIZZAZIONE GEOGRAFICO-AMMINISTRATIVA

PVC - LOCALIZZAZIONE GEOGRAFICO-AMMINISTRATIVA ATTUALE

PVCS - Stato	Italia
PVCR - Regione	Puglia
PVCP - Provincia	BA
PVCC - Comune	Bari

LDC - COLLOCAZIONE SPECIFICA

LDCT - Tipologia	castello
LDCN - Denominazione	Castello Svevo

LA - ALTRE LOCALIZZAZIONI GEOGRAFICO-AMMINISTRATIVE

TCL - Tipo di localizzazione	luogo di provenienza
------------------------------	----------------------

PRV - LOCALIZZAZIONE GEOGRAFICO-AMMINISTRATIVA

PRVR - Regione	Puglia
PRVP - Provincia	TA
PRVC - Comune	Grottaglie

PRD - DATA

PRDI - Data ingresso	1979/06/30
-----------------------------	------------

DT - CRONOLOGIA**DTZ - CRONOLOGIA GENERICA**

DTZG - Fascia cronologica di riferimento	sec. XIX d.C.
---	---------------

DTS - CRONOLOGIA SPECIFICA

DTSI - Da	1856 d.C.
------------------	-----------

DTSF - A	1856 d.C.
-----------------	-----------

DTM - Motivazione cronologia	analisi tipologica
-------------------------------------	--------------------

AU - DEFINIZIONE CULTURALE**ATB - AMBITO CULTURALE**

ATBD - Denominazione	ambito napoletano
-----------------------------	-------------------

ATBM - Motivazione dell'attribuzione	analisi stilistica
---	--------------------

MT - DATI TECNICI

MTC - Materia e tecnica	argento/ battitura
--------------------------------	--------------------

MIS - MISURE

MISD - Diametro	37.00
------------------------	-------

MISG - Peso	27.35
--------------------	-------

DA - DATI ANALITICI**DES - DESCRIZIONE**

DESL - Legenda dritto	FERDINANDVS II DEI GRATIA REX
------------------------------	-------------------------------

DESN - Lingua dritto	latino
-----------------------------	--------

DESG - Legenda rovescio	REGNI VTR.SIC.ET HIER.
--------------------------------	------------------------

DESR - Lingua rovescio	latino
-------------------------------	--------

DESU - Soggetto	R/Testa nuda di Ferdinando II a destra, barbato; sotto,1856; intorno, leggenda; bordo perlinato.V/Stemma coronato; sotto, G.120; intorno, leggenda; bordoperlinato.
------------------------	---

AUE - EMITTENTI

AUEE - Emittenti	Ferdinando II
-------------------------	---------------

ZEC - Zecca	NAPOLI
--------------------	--------

CO - CONSERVAZIONE**STC - STATO DI CONSERVAZIONE**

STCC - Stato di conservazione	intero
--------------------------------------	--------

STCL - Leggibilita'	buona
----------------------------	-------

STCS - Indicazioni specifiche	superfici ossidate.
--------------------------------------	---------------------

TU - CONDIZIONE GIURIDICA E VINCOLI**CDG - CONDIZIONE GIURIDICA**

CDGG - Indicazione generica	proprietà Stato
------------------------------------	-----------------

CDGS - Indicazione	
---------------------------	--

specifica

Ministero per i Beni Culturali e Ambientali

DO - FONTI E DOCUMENTI DI RIFERIMENTO

FTA - DOCUMENTAZIONE FOTOGRAFICA

FTAX - Genere documentazione allegata

FTAP - Tipo fotografia b/n

FTAN - Codice identificativo SBAAAS BA 206424/D

FTA - DOCUMENTAZIONE FOTOGRAFICA

FTAX - Genere documentazione allegata

FTAP - Tipo fotografia b/n

FTAN - Codice identificativo SBAAAS BA 206425/D

AD - ACCESSO AI DATI

ADS - SPECIFICHE DI ACCESSO AI DATI

ADSP - Profilo di accesso 1

ADSM - Motivazione scheda contenente dati liberamente accessibili

CM - COMPILAZIONE

CMP - COMPILAZIONE

CMPD - Data 1996

CMPN - Nome PRENCIPE P.

FUR - Funzionario responsabile Milella M.

RVM - TRASCRIZIONE PER INFORMATIZZAZIONE

RVMD - Data 1999

RVMN - Nome Barchetta E.

AGG - AGGIORNAMENTO - REVISIONE

AGGD - Data 2006

AGGN - Nome ARTPAST/ Sforza M.

AGGF - Funzionario responsabile Gnisci R.

AN - ANNOTAZIONI

OSS - Osservazioni La moneta è conservata in cassaforte. BORDO TONDELLO /PROVIDENTIA OPTIMI PRINCIPI(inciso)