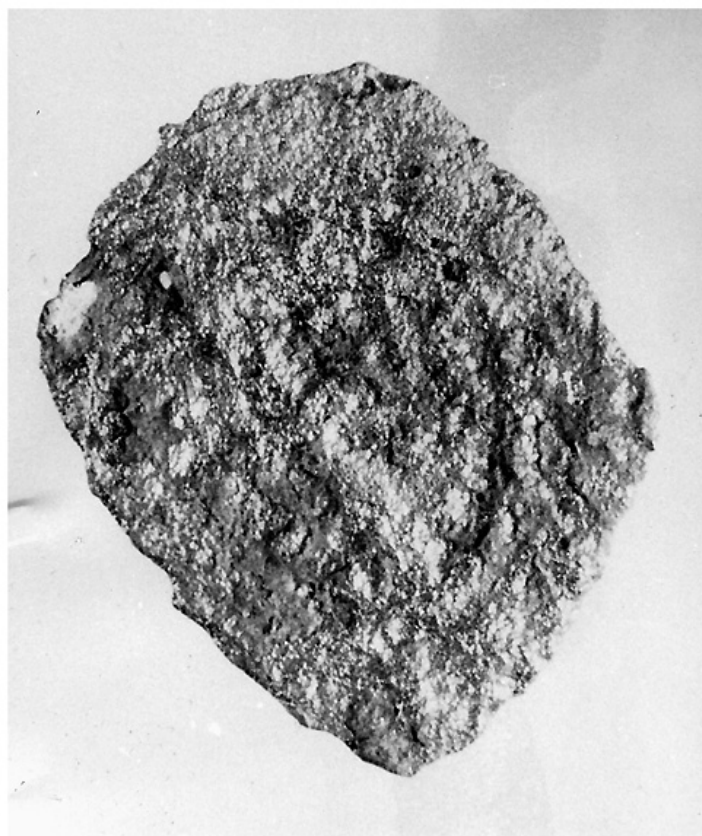


SCHEDA



CD - CODICI

TSK - Tipo scheda NU

LIR - Livello ricerca P

NCT - CODICE UNIVOCO

NCTR - Codice regione 16

NCTN - Numero catalogo
generale 00171142

ESC - Ente schedatore S05

ECP - Ente competente S05

OG - OGGETTO

OGT - OGGETTO

OGTD - Definizione moneta

OGTO - Nominale 2 denari

OGR - Disponibilita' reale

LC - LOCALIZZAZIONE GEOGRAFICO-AMMINISTRATIVA

PVC - LOCALIZZAZIONE GEOGRAFICO-AMMINISTRATIVA ATTUALE

PVCS - Stato Italia

PVCR - Regione Puglia

PVCP - Provincia BA

PVCC - Comune Bari

LDC - COLLOCAZIONE SPECIFICA	
LDCT - Tipologia	convento
LDCN - Denominazione	Convento di S. Francesco della Scarpa, ora Soprintendenza BAAAS
LA - ALTRE LOCALIZZAZIONI GEOGRAFICO-AMMINISTRATIVE	
TCL - Tipo di localizzazione	luogo di provenienza
PRV - LOCALIZZAZIONE GEOGRAFICO-AMMINISTRATIVA	
PRVR - Regione	Puglia
PRVP - Provincia	BA
PRVC - Comune	Bari
PRC - COLLOCAZIONE SPECIFICA	
PRCT - Tipologia	chiesa
PRCD - Denominazione	chiesa di S. Maria Assunta o S. Sabino
UB - DATI PATRIMONIALI	
INV - INVENTARIO	
INVN - Numero	SPSAD BA 0995
INVD - Data	2004
INV - INVENTARIO	
INVN - Numero	27 (I gr.)
INVD - Data	1994
DT - CRONOLOGIA	
DTZ - CRONOLOGIA GENERICA	
DTZG - Fascia cronologica di riferimento	sec. XIII d.C.
DTS - CRONOLOGIA SPECIFICA	
DTSI - Da	1266 d.C.
DTSF - A	1285 d.C.
DTM - Motivazione cronologia	bibliografia
MT - DATI TECNICI	
MTC - Materia e tecnica	argento/ battitura
MIS - MISURE	
MISD - Diametro	14.9
MISG - Peso	0.47
DA - DATI ANALITICI	
DES - DESCRIZIONE	
DESL - Legenda dritto	(K° DEI GRA° REX SICILIE)
DESN - Lingua dritto	latino
DESG - Legenda rovescio	+ DUC APVL' PRIC CAPVE
DESR - Lingua rovescio	latino
DESU - Soggetto	D/: croce gigliata con globetto in ogni quarto // R/: APVL (AP legate), globetto sopra, giglio sotto
AUE - EMITTENTI	
AUEE - Emittenti	Carlo I d'Angiò
ZEC - Zecca	Brindisi

CO - CONSERVAZIONE**STC - STATO DI CONSERVAZIONE**

STCC - Stato di conservazione	mutilo
STCL - Leggibilita'	ridotta

TU - CONDIZIONE GIURIDICA E VINCOLI**CDG - CONDIZIONE GIURIDICA**

CDGG - Indicazione generica	proprietà Stato
CDGS - Indicazione specifica	Ministero per i Beni e le Attività Culturali

DO - FONTI E DOCUMENTI DI RIFERIMENTO**FTA - DOCUMENTAZIONE FOTOGRAFICA**

FTAX - Genere	documentazione allegata
FTAP - Tipo	fotografia b/n
FTAN - Codice identificativo	SBAAAS BA 294483/D
FTAT - Note	diritto

FTA - DOCUMENTAZIONE FOTOGRAFICA

FTAX - Genere	documentazione allegata
FTAP - Tipo	fotografia b/n
FTAN - Codice identificativo	SBAAAS BA 294484/D
FTAT - Note	rovescio

BIB - BIBLIOGRAFIA

BIBX - Genere	bibliografia di confronto
BIBA - Autore	Travaini L.
BIBD - Anno di edizione	1993
BIBN - V., pp., nn.	p. 125, n. 84
BIBI - V., tavv., figg.	t. 23, f. 84

BIB - BIBLIOGRAFIA

BIBX - Genere	bibliografia di confronto
BIBA - Autore	Sambon A.
BIBD - Anno di edizione	1916
BIBN - V., pp., nn.	p. 132, n. 1

BIB - BIBLIOGRAFIA

BIBX - Genere	bibliografia di confronto
BIBA - Autore	Corpus Nummorum Italicorum
BIBD - Anno di edizione	1939
BIBN - V., pp., nn.	v. XVIII, p. 225, n. 19
BIBI - V., tavv., figg.	v. XVIII, t. XI, f. 19

BIB - BIBLIOGRAFIA

BIBX - Genere	bibliografia di confronto
BIBA - Autore	Cagiati M.
BIBD - Anno di edizione	1913

BIBN - V., pp., nn.	p. 95, n. 5
AD - ACCESSO AI DATI	
ADS - SPECIFICHE DI ACCESSO AI DATI	
ADSP - Profilo di accesso	1
ADSM - Motivazione	scheda contenente dati liberamente accessibili
CM - COMPILAZIONE	
CMP - COMPILAZIONE	
CMPD - Data	1996
CM PN - Nome	Siciliano S.
FUR - Funzionario responsabile	Milella M.
RVM - TRASCRIZIONE PER INFORMATIZZAZIONE	
RVMD - Data	2000
RVMN - Nome	Picca F.
AGG - AGGIORNAMENTO - REVISIONE	
AGGD - Data	2006
AGGN - Nome	ARTPAST/ Sforza M.
AGGF - Funzionario responsabile	Gnisci R.
AN - ANNOTAZIONI	
OSS - Osservazioni	La moneta è conservata in cassaforte; proviene dalla cripta della cattedrale in prossimità dell'altare di S. Sabino.