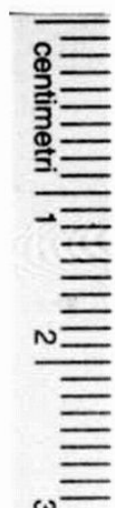


# SCHEDA



## CD - CODICI

TSK - Tipo Scheda	NU
LIR - Livello ricerca	P
NCT - CODICE UNIVOCO	
NCTR - Codice regione	16
NCTN - Numero catalogo generale	00190430
ESC - Ente schedatore	S05
ECP - Ente competente	S05

## OG - OGGETTO

OGT - OGGETTO	
OGTD - Definizione	moneta
OGTO - Nominale	cavallo
OGR - Disponibilità	reale

## LC - LOCALIZZAZIONE GEOGRAFICO AMMINISTRATIVA

### PVC - LOCALIZZAZIONE GEOGRAFICO AMMINISTRATIVA ATTUALE

PVCS - Stato	Italia
PVCR - Regione	Puglia
PVCP - Provincia	FG
PVCC - Comune	Lucera

### LDC - COLLOCAZIONE SPECIFICA

LDCT - Tipologia	palazzo
LDCN - Denominazione attuale	Palazzo Cavalli, già De Nicastrì
LDCM - Denominazione raccolta	Museo Civico "Giuseppe Fiorelli"

## UB - DATI PATRIMONIALI

### INV - INVENTARIO

INVN - Numero	2713
---------------	------

**INV - INVENTARIO**

INVN - Numero	2714
---------------	------

**INV - INVENTARIO**

INVN - Numero	2712
---------------	------

**DT - CRONOLOGIA****DTZ - CRONOLOGIA GENERICA**

DTZG - Fascia cronologica di riferimento	sec. XVII d.C.
--	----------------

**DTS - CRONOLOGIA SPECIFICA**

DTSI - Da	1629 d.C.
-----------	-----------

DTSF - A	1629 d.C.
----------	-----------

DTM - Motivazione cronologia	data
------------------------------	------

**MT - DATI TECNICI**

MTC - Materia e tecnica	rame
-------------------------	------

**MIS - MISURE**

MISD - Diametro	26
-----------------	----

**DA - DATI ANALITICI****DES - DESCRIZIONE**

DESL - Legenda dritto	PHILIPPUS IIII D. G. R / D..
-----------------------	------------------------------

DESN - Lingua dritto	latino
----------------------	--------

DESG - Legenda rovescio	FIDEI CATHOLICE CULTO / 1629
-------------------------	------------------------------

DESR - Lingua rovescio	latino
------------------------	--------

DESU - Soggetto	effigie di Filippo IV girato verso sinistra; torre sormontata da fenice
-----------------	---

**AUE - EMITTENTI**

AUEE - Emittenti	Filippo IV di Spagna
------------------	----------------------

AUES - Stato	Napoli
--------------	--------

ZEC - Zecca	Napoli
-------------	--------

**CO - CONSERVAZIONE****STC - STATO DI CONSERVAZIONE**

STCC - Stato di conservazione	intero
-------------------------------	--------

STCS - Indicazioni specifiche	ossidazione
-------------------------------	-------------

**TU - CONDIZIONE GIURIDICA E VINCOLI****CDG - CONDIZIONE GIURIDICA**

CDGG - Indicazione generica	proprietà Ente pubblico territoriale
-----------------------------	--------------------------------------

CDGS - Indicazione specifica	Comune di Lucera
------------------------------	------------------

**DO - FONTI E DOCUMENTI DI RIFERIMENTO****FTA - DOCUMENTAZIONE FOTOGRAFICA**

FTAX - Genere	documentazione allegata
---------------	-------------------------

FTAP - Tipo	fotografia b/n
-------------	----------------

FTAN - Codice identificativo	SBAAAS BA 315218/D
------------------------------	--------------------

<b>FTAT - Note</b>	recto
<b>FTA - DOCUMENTAZIONE FOTOGRAFICA</b>	
<b>FTAX - Genere</b>	documentazione allegata
<b>FTAP - Tipo</b>	fotografia b/n
<b>FTAN - Codice identificativo</b>	SBAAAS BA 315219/D
<b>FTAT - Note</b>	verso
<b>AD - ACCESSO AI DATI</b>	
<b>ADS - SPECIFICHE DI ACCESSO AI DATI</b>	
<b>ADSP - Profilo di accesso</b>	1
<b>ADSM - Motivazione</b>	scheda contenente dati liberamente accessibili
<b>CM - COMPILAZIONE</b>	
<b>CMP - COMPILAZIONE</b>	
<b>CMPD - Data</b>	1995
<b>CMPN - Nome</b>	Derosa L.
<b>FUR - Funzionario responsabile</b>	Lorusso R.
<b>AGG - AGGIORNAMENTO REVISIONE</b>	
<b>AGGD - Data</b>	2006
<b>AGGN - Nome</b>	ARTPAST/ Schena N.
<b>AGGF - Funzionario responsabile</b>	Lorusso R.
<b>AN - ANNOTAZIONI</b>	
<b>OSS - Osservazioni</b>	Serie di 3 monete.