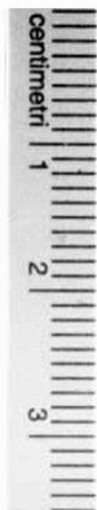


SCHEDA



CD - CODICI

TSK - Tipo Scheda NU

LIR - Livello ricerca P

NCT - CODICE UNIVOCO

NCTR - Codice regione 16

NCTN - Numero catalogo generale 00190463

ESC - Ente schedatore S05

ECP - Ente competente S05

OG - OGGETTO

OGT - OGGETTO

OGTD - Definizione moneta

OGTO - Nominale 2 tornesi

OGR - Disponibilità reale

LC - LOCALIZZAZIONE GEOGRAFICO AMMINISTRATIVA

PVC - LOCALIZZAZIONE GEOGRAFICO AMMINISTRATIVA ATTUALE

PVCS - Stato Italia

PVCR - Regione Puglia

PVCP - Provincia FG

PVCC - Comune Lucera

LDC - COLLOCAZIONE SPECIFICA

LDCT - Tipologia palazzo

LDCN - Denominazione attuale Palazzo Cavalli, già De Nicastrì

LDCM - Denominazione raccolta Museo Civico "Giuseppe Fiorelli"

DT - CRONOLOGIA

DTZ - CRONOLOGIA GENERICA

DTZG - Fascia cronologica di riferimento sec. XIX d.C.

DTS - CRONOLOGIA SPECIFICA

DTSI - Da	1858 d.C.
------------------	-----------

DTSF - A	1858 d.C.
-----------------	-----------

DTM - Motivazione cronologia	data
-------------------------------------	------

MT - DATI TECNICI

MTC - Materia e tecnica	rame
--------------------------------	------

MIS - MISURE

MISD - Diametro	24
------------------------	----

DA - DATI ANALITICI**DES - DESCRIZIONE**

DESL - Legenda dritto	FERDINANDUS II D. G. REGNI UTR. SIC. ET HIER. REX
------------------------------	---

DESN - Lingua dritto	latino
-----------------------------	--------

DESG - Legenda rovescio	TORNESI / DUE / 1858
--------------------------------	----------------------

DESR - Lingua rovescio	italiano
-------------------------------	----------

DESU - Soggetto	effigie di Ferdinando II; corona regale
------------------------	---

AUE - EMITTENTI

AUEE - Emittenti	Ferdinando II
-------------------------	---------------

AUES - Stato	Napoli
---------------------	--------

ZEC - Zecca	Napoli
--------------------	--------

CO - CONSERVAZIONE**STC - STATO DI CONSERVAZIONE**

STCC - Stato di conservazione	intero
--------------------------------------	--------

TU - CONDIZIONE GIURIDICA E VINCOLI**CDG - CONDIZIONE GIURIDICA**

CDGG - Indicazione generica	proprietà Ente pubblico territoriale
------------------------------------	--------------------------------------

CDGS - Indicazione specifica	Comune di Lucera
-------------------------------------	------------------

DO - FONTI E DOCUMENTI DI RIFERIMENTO**FTA - DOCUMENTAZIONE FOTOGRAFICA**

FTAX - Genere	documentazione allegata
----------------------	-------------------------

FTAP - Tipo	fotografia b/n
--------------------	----------------

FTAN - Codice identificativo	SBAAAS BA 314976/D
-------------------------------------	--------------------

FTAT - Note	recto
--------------------	-------

FTA - DOCUMENTAZIONE FOTOGRAFICA

FTAX - Genere	documentazione allegata
----------------------	-------------------------

FTAP - Tipo	fotografia b/n
--------------------	----------------

FTAN - Codice identificativo	SBAAAS BA 314977/D
-------------------------------------	--------------------

FTAT - Note	verso
--------------------	-------

AD - ACCESSO AI DATI**ADS - SPECIFICHE DI ACCESSO AI DATI**

ADSP - Profilo di accesso	1
----------------------------------	---

ADSM - Motivazione	scheda contenente dati liberamente accessibili
CM - COMPILAZIONE	
CMP - COMPILAZIONE	
CMPD - Data	1995
CMPN - Nome	Derosa L.
FUR - Funzionario responsabile	Lorusso R.
AGG - AGGIORNAMENTO REVISIONE	
AGGD - Data	2006
AGGN - Nome	ARTPAST/ Schena N.
AGGF - Funzionario responsabile	Lorusso R.
AN - ANNOTAZIONI	
OSS - Osservazioni	Serie di 2 monete.