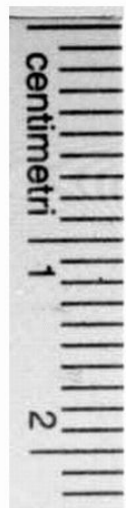


# SCHEDA



## CD - CODICI

TSK - Tipo Scheda	NU
LIR - Livello ricerca	P
NCT - CODICE UNIVOCO	
NCTR - Codice regione	16
NCTN - Numero catalogo generale	00190490
ESC - Ente schedatore	S05
ECP - Ente competente	S05

## OG - OGGETTO

OGT - OGGETTO	
OGTD - Definizione	moneta
OGTO - Nominale	quattrino
OGR - Disponibilità	reale

## LC - LOCALIZZAZIONE GEOGRAFICO AMMINISTRATIVA

### PVC - LOCALIZZAZIONE GEOGRAFICO AMMINISTRATIVA ATTUALE

PVCS - Stato	Italia
PVCR - Regione	Puglia
PVCP - Provincia	FG
PVCC - Comune	Lucera

### LDC - COLLOCAZIONE SPECIFICA

LDCT - Tipologia	palazzo
LDCN - Denominazione attuale	Palazzo Cavalli, già De Nicastrì
LDCM - Denominazione raccolta	Museo Civico "Giuseppe Fiorelli"

## UB - DATI PATRIMONIALI

### INV - INVENTARIO

INVN - Numero	2324
---------------	------

**DT - CRONOLOGIA****DTZ - CRONOLOGIA GENERICA**

<b>DTZG - Fascia cronologica di riferimento</b>	sec. XVII d.C.
-------------------------------------------------	----------------

**DTS - CRONOLOGIA SPECIFICA**

<b>DTSI - Da</b>	1692 d.C.
------------------	-----------

<b>DTSF - A</b>	1692 d.C.
-----------------	-----------

<b>DTM - Motivazione cronologia</b>	bibliografia
-------------------------------------	--------------

**MT - DATI TECNICI**

<b>MTC - Materia e tecnica</b>	rame
--------------------------------	------

**MIS - MISURE**

<b>MISD - Diametro</b>	21
------------------------	----

**DA - DATI ANALITICI****DES - DESCRIZIONE**

<b>DESA - Dritto</b>	Papa Innocenzo XII (Antonio Pignatelli) arme papale recto scudo sormontato da chiavi in decusse e tiara, alle tre pignate ordinate 2 e 1
----------------------	------------------------------------------------------------------------------------------------------------------------------------------

<b>DESL - Legenda dritto</b>	INN. XII P. M. A. II
------------------------------	----------------------

<b>DESN - Lingua dritto</b>	latino
-----------------------------	--------

<b>DESG - Legenda rovescio</b>	SANCTUS PETRUS / EUG.
--------------------------------	-----------------------

<b>DESR - Lingua rovescio</b>	latino
-------------------------------	--------

<b>DESU - Soggetto</b>	arme di Innocenzo XII; S. Pietro
------------------------	----------------------------------

**AUE - EMITTENTI**

<b>AUEE - Emittenti</b>	Papa Innocenzo XII
-------------------------	--------------------

<b>AUES - Stato</b>	Gubbio
---------------------	--------

<b>ZEC - Zecca</b>	Gubbio
--------------------	--------

**CO - CONSERVAZIONE****STC - STATO DI CONSERVAZIONE**

<b>STCC - Stato di conservazione</b>	intero
--------------------------------------	--------

**TU - CONDIZIONE GIURIDICA E VINCOLI****CDG - CONDIZIONE GIURIDICA**

<b>CDGG - Indicazione generica</b>	proprietà Ente pubblico territoriale
------------------------------------	--------------------------------------

<b>CDGS - Indicazione specifica</b>	Comune di Lucera
-------------------------------------	------------------

**DO - FONTI E DOCUMENTI DI RIFERIMENTO****FTA - DOCUMENTAZIONE FOTOGRAFICA**

<b>FTAX - Genere</b>	documentazione allegata
----------------------	-------------------------

<b>FTAP - Tipo</b>	fotografia b/n
--------------------	----------------

<b>FTAN - Codice identificativo</b>	SBAAAS BA 315302/D
-------------------------------------	--------------------

<b>FTAT - Note</b>	recto
--------------------	-------

**FTA - DOCUMENTAZIONE FOTOGRAFICA**

<b>FTAX - Genere</b>	documentazione allegata
----------------------	-------------------------

<b>FTAP - Tipo</b>	fotografia b/n
--------------------	----------------

<b>FTAN - Codice identificativo</b>	SBAAAS BA 315303/D
<b>FTAT - Note</b>	verso
<b>BIB - BIBLIOGRAFIA</b>	
<b>BIBX - Genere</b>	bibliografia specifica
<b>BIBA - Autore</b>	Corpus Nummorum Italicorum
<b>BIBD - Anno di edizione</b>	1910
<b>BIBN - V., pp., nn.</b>	XIV, 76
<b>BIBI - V., tavv., figg.</b>	V, 6
<b>AD - ACCESSO AI DATI</b>	
<b>ADS - SPECIFICHE DI ACCESSO AI DATI</b>	
<b>ADSP - Profilo di accesso</b>	1
<b>ADSM - Motivazione</b>	scheda contenente dati liberamente accessibili
<b>CM - COMPILAZIONE</b>	
<b>CMP - COMPILAZIONE</b>	
<b>CMPD - Data</b>	1995
<b>CMPN - Nome</b>	Derosa L.
<b>FUR - Funzionario responsabile</b>	Lorusso R.
<b>AGG - AGGIORNAMENTO REVISIONE</b>	
<b>AGGD - Data</b>	2006
<b>AGGN - Nome</b>	ARTPAST/ Schena N.
<b>AGGF - Funzionario responsabile</b>	Lorusso R.