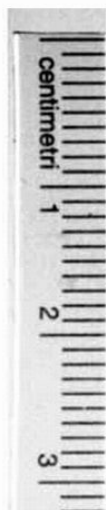


SCHEDA



CD - CODICI

TSK - Tipo Scheda	NU
LIR - Livello ricerca	P
NCT - CODICE UNIVOCO	
NCTR - Codice regione	16
NCTN - Numero catalogo generale	00190536
ESC - Ente schedatore	S05
ECP - Ente competente	S05

OG - OGGETTO

OGT - OGGETTO	
OGTD - Definizione	moneta
OGTO - Nominale	1/2 baiocco
OGR - Disponibilità	reale

LC - LOCALIZZAZIONE GEOGRAFICO AMMINISTRATIVA

PVC - LOCALIZZAZIONE GEOGRAFICO AMMINISTRATIVA ATTUALE

PVCS - Stato	Italia
PVCR - Regione	Puglia
PVCP - Provincia	FG
PVCC - Comune	Lucera

LDC - COLLOCAZIONE SPECIFICA

LDCT - Tipologia	palazzo
LDCN - Denominazione attuale	Palazzo Cavalli, già De Nicastrì
LDCM - Denominazione raccolta	Museo Civico "Giuseppe Fiorelli"

UB - DATI PATRIMONIALI

INV - INVENTARIO

INVN - Numero	2377
---------------	------

DT - CRONOLOGIA**DTZ - CRONOLOGIA GENERICA**

DTZG - Fascia cronologica di riferimento	sec. XVIII d.C.
---	-----------------

DTS - CRONOLOGIA SPECIFICA

DTSI - Da	1740 d.C.
------------------	-----------

DTSF - A	1758 d.C.
-----------------	-----------

DTM - Motivazione cronologia	bibliografia
-------------------------------------	--------------

MT - DATI TECNICI

MTC - Materia e tecnica	rame
--------------------------------	------

MIS - MISURE

MISD - Diametro	28
------------------------	----

DA - DATI ANALITICI**DES - DESCRIZIONE**

DESG - Legenda rovescio	MEZZO / BAIOCO / RAVENNA
--------------------------------	--------------------------

DESR - Lingua rovescio	latino
-------------------------------	--------

DESU - Soggetto	arme di papa Benedetto XIV; cartiglio
------------------------	---------------------------------------

AUE - EMITTENTI

AUEE - Emittenti	papa Benedetto XIV
-------------------------	--------------------

AUES - Stato	Ravenna
---------------------	---------

ZEC - Zecca	Ravenna
--------------------	---------

CO - CONSERVAZIONE**STC - STATO DI CONSERVAZIONE**

STCC - Stato di conservazione	intero
--------------------------------------	--------

TU - CONDIZIONE GIURIDICA E VINCOLI**CDG - CONDIZIONE GIURIDICA**

CDGG - Indicazione generica	proprietà Ente pubblico territoriale
------------------------------------	--------------------------------------

CDGS - Indicazione specifica	Comune di Lucera
-------------------------------------	------------------

DO - FONTI E DOCUMENTI DI RIFERIMENTO**FTA - DOCUMENTAZIONE FOTOGRAFICA**

FTAX - Genere	documentazione allegata
----------------------	-------------------------

FTAP - Tipo	fotografia b/n
--------------------	----------------

FTAN - Codice identificativo	SBAAAS BA 315392/D
-------------------------------------	--------------------

FTAT - Note	recto
--------------------	-------

FTA - DOCUMENTAZIONE FOTOGRAFICA

FTAX - Genere	documentazione allegata
----------------------	-------------------------

FTAP - Tipo	fotografia b/n
--------------------	----------------

FTAN - Codice identificativo	SBAAAS BA 315393/D
-------------------------------------	--------------------

FTAT - Note	verso
--------------------	-------

BIB - BIBLIOGRAFIA

BIBX - Genere	bibliografia specifica
BIBA - Autore	Corpus Nummorum Italicorum
BIBD - Anno di edizione	1910
BIBN - V., pp., nn.	X, 699
BIBI - V., tavv., figg.	XLV, 12
AD - ACCESSO AI DATI	
ADS - SPECIFICHE DI ACCESSO AI DATI	
ADSP - Profilo di accesso	1
ADSM - Motivazione	scheda contenente dati liberamente accessibili
CM - COMPILAZIONE	
CMP - COMPILAZIONE	
CMPD - Data	1995
CMPN - Nome	Derosa L.
FUR - Funzionario responsabile	Lorusso R.
AGG - AGGIORNAMENTO REVISIONE	
AGGD - Data	2006
AGGN - Nome	ARTPAST/ Schena N.
AGGF - Funzionario responsabile	Lorusso R.