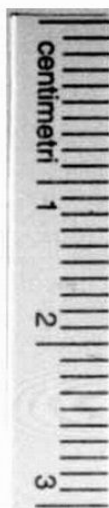


SCHEDA



CD - CODICI

TSK - Tipo Scheda	NU
LIR - Livello ricerca	P
NCT - CODICE UNIVOCO	
NCTR - Codice regione	16
NCTN - Numero catalogo generale	00190578
ESC - Ente schedatore	S05
ECP - Ente competente	S05

OG - OGGETTO

OGT - OGGETTO	
OGTD - Definizione	moneta
OGTO - Nominale	10 tornesi
OGR - Disponibilità	reale

LC - LOCALIZZAZIONE GEOGRAFICO AMMINISTRATIVA

PVC - LOCALIZZAZIONE GEOGRAFICO AMMINISTRATIVA ATTUALE

PVCS - Stato	Italia
PVCR - Regione	Puglia
PVCP - Provincia	FG
PVCC - Comune	Lucera

LDC - COLLOCAZIONE SPECIFICA

LDCT - Tipologia	palazzo
LDCN - Denominazione attuale	Palazzo Cavalli, già De Nicastrì
LDCM - Denominazione raccolta	Museo Civico "Giuseppe Fiorelli"

DT - CRONOLOGIA

DTZ - CRONOLOGIA GENERICA

DTZG - Fascia cronologica di riferimento	sec. XIX d.C.
--	---------------

DTS - CRONOLOGIA SPECIFICA

DTSI - Da	1837 d.C.
------------------	-----------

DTSF - A	1837 d.C.
-----------------	-----------

DTM - Motivazione cronologia	data
-------------------------------------	------

MT - DATI TECNICI

MTC - Materia e tecnica	rame
--------------------------------	------

MIS - MISURE

MISD - Diametro	23
------------------------	----

DA - DATI ANALITICI**DES - DESCRIZIONE**

DESL - Legenda dritto	FERDINANDUS II D.G. REGNI ITR SIC ET HIER REX
------------------------------	---

DESN - Lingua dritto	latino
-----------------------------	--------

DESG - Legenda rovescio	TORNESI / 2 / 1837
--------------------------------	--------------------

DESR - Lingua rovescio	latino
-------------------------------	--------

DESU - Soggetto	effigie di Ferdinando II; corona regale
------------------------	---

CO - CONSERVAZIONE**STC - STATO DI CONSERVAZIONE**

STCC - Stato di conservazione	intero
--------------------------------------	--------

TU - CONDIZIONE GIURIDICA E VINCOLI**CDG - CONDIZIONE GIURIDICA**

CDGG - Indicazione generica	proprietà Ente pubblico territoriale
------------------------------------	--------------------------------------

CDGS - Indicazione specifica	Comune di Lucera
-------------------------------------	------------------

DO - FONTI E DOCUMENTI DI RIFERIMENTO**FTA - DOCUMENTAZIONE FOTOGRAFICA**

FTAX - Genere	documentazione allegata
----------------------	-------------------------

FTAP - Tipo	fotografia b/n
--------------------	----------------

FTAN - Codice identificativo	SBAAAS BA 315004/D
-------------------------------------	--------------------

FTAT - Note	recto
--------------------	-------

FTA - DOCUMENTAZIONE FOTOGRAFICA

FTAX - Genere	documentazione allegata
----------------------	-------------------------

FTAP - Tipo	fotografia b/n
--------------------	----------------

FTAN - Codice identificativo	SBAAAS BA 315005/D
-------------------------------------	--------------------

FTAT - Note	verso
--------------------	-------

AD - ACCESSO AI DATI**ADS - SPECIFICHE DI ACCESSO AI DATI**

ADSP - Profilo di accesso	1
----------------------------------	---

ADSM - Motivazione	scheda contenente dati liberamente accessibili
---------------------------	--

CM - COMPILAZIONE**CMP - COMPILAZIONE**

CMPD - Data	1995
--------------------	------

CMPN - Nome	Derosa L.
FUR - Funzionario responsabile	Lorusso R.
AGG - AGGIORNAMENTO REVISIONE	
AGGD - Data	2006
AGGN - Nome	ARTPAST/ Schena N.
AGGF - Funzionario responsabile	Lorusso R.