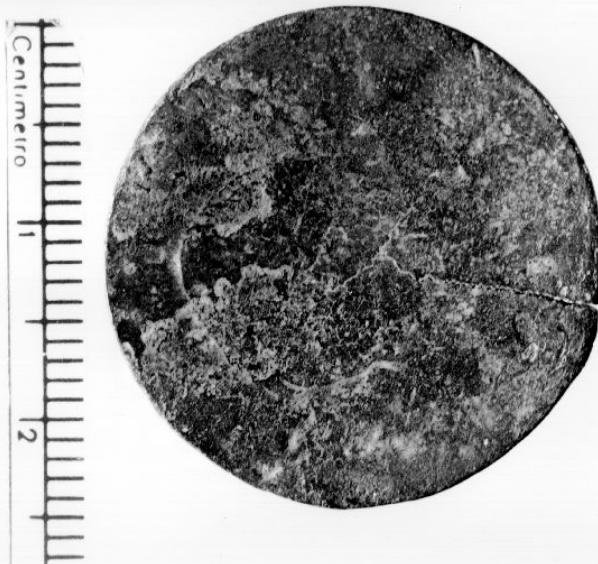


# SCHEDA



## CD - CODICI

TSK - Tipo Scheda NU

LIR - Livello ricerca P

### NCT - CODICE UNIVOCO

NCTR - Codice regione 16

NCTN - Numero catalogo  
generale 00163825

ESC - Ente schedatore S05

ECP - Ente competente S05

## OG - OGGETTO

### OGT - OGGETTO

OGTD - Definizione moneta

OGR - Disponibilità reale

## LC - LOCALIZZAZIONE GEOGRAFICO AMMINISTRATIVA

### PVC - LOCALIZZAZIONE GEOGRAFICO AMMINISTRATIVA ATTUALE

PVCS - Stato Italia

PVCR - Regione Puglia

PVCP - Provincia FG

PVCC - Comune Monte Sant'Angelo

### LDC - COLLOCAZIONE SPECIFICA

LDCT - Tipologia santuario basilica

LDCN - Denominazione  
attuale Chiesa di S. Michele Arcangelo

LDCM - Denominazione  
raccolta Museo Devozionale

## DT - CRONOLOGIA

### DTZ - CRONOLOGIA GENERICA

DTZG - Fascia cronologica  
di riferimento secc. VI d.C. - XX d.C.

**DTS - CRONOLOGIA SPECIFICA**

<b>DTSI - Da</b>	500 d.C.
<b>DTSV - Validità</b>	(?)
<b>DTSF - A</b>	1999 d.C.
<b>DTSL - Validità</b>	(?)
<b>DTM - Motivazione cronologia</b>	dati epigrafici

**AU - DEFINIZIONE CULTURALE****ATB - AMBITO CULTURALE**

<b>ATBD - Denominazione</b>	Italia meridionale
<b>ATBM - Motivazione dell'attribuzione</b>	bibliografia

**MT - DATI TECNICI**

<b>MTC - Materia e tecnica</b>	bronzo
--------------------------------	--------

**MIS - MISURE**

<b>MISU - Unità</b>	cm.
<b>MISD - Diametro</b>	25
<b>MISG - Peso</b>	4.13
<b>MISV - Varie</b>	tondo

**DA - DATI ANALITICI****DES - DESCRIZIONE**

<b>DESA - Dritto</b>	moneta
<b>DESM - Rovescio</b>	moneta
<b>DESU - Soggetto</b>	soggetto non identificato

**CO - CONSERVAZIONE****STC - STATO DI CONSERVAZIONE**

<b>STCC - Stato di conservazione</b>	intero
<b>STCL - Leggibilità</b>	assente
<b>STCS - Indicazioni specifiche</b>	consunzione e ossidazione

**TU - CONDIZIONE GIURIDICA E VINCOLI****CDG - CONDIZIONE GIURIDICA**

<b>CDGG - Indicazione generica</b>	proprietà Ente religioso cattolico
<b>CDGS - Indicazione specifica</b>	Basilica ex palatina San Michele Arcangelo

**DO - FONTI E DOCUMENTI DI RIFERIMENTO****FTA - DOCUMENTAZIONE FOTOGRAFICA**

<b>FTAX - Genere</b>	documentazione allegata
<b>FTAP - Tipo</b>	fotografia b/n
<b>FTAN - Codice identificativo</b>	SBAAAS BA 182665/D

**FTA - DOCUMENTAZIONE FOTOGRAFICA**

<b>FTAX - Genere</b>	documentazione allegata
<b>FTAP - Tipo</b>	fotografia b/n

<b>FTAN - Codice identificativo</b>	SBAAAS BA 182666/D
<b>AD - ACCESSO AI DATI</b>	
<b>ADS - SPECIFICHE DI ACCESSO AI DATI</b>	
<b>ADSP - Profilo di accesso</b>	1
<b>ADSM - Motivazione</b>	scheda contenente dati liberamente accessibili
<b>CM - COMPILAZIONE</b>	
<b>CMP - COMPILAZIONE</b>	
<b>CMPD - Data</b>	1995
<b>CMPN - Nome</b>	Abbattista A.
<b>FUR - Funzionario responsabile</b>	Lorusso R.
<b>AGG - AGGIORNAMENTO REVISIONE</b>	
<b>AGGD - Data</b>	2006
<b>AGGN - Nome</b>	ARTPAST/ Schena N.
<b>AGGF - Funzionario responsabile</b>	Di Capua M.G.
<b>AN - ANNOTAZIONI</b>	
<b>OSS - Osservazioni</b>	La moneta è conservata presso il deposito della Basilica di San Michele Arcangelo.