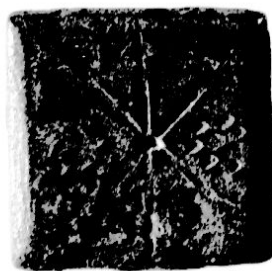
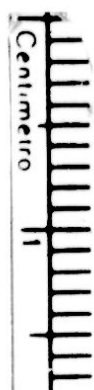


SCHEDA



CD - CODICI

TSK - Tipo Scheda	NU
LIR - Livello ricerca	P
NCT - CODICE UNIVOCO	
NCTR - Codice regione	16
NCTN - Numero catalogo generale	00163884
ESC - Ente schedatore	S05
ECP - Ente competente	S05

OG - OGGETTO

OGT - OGGETTO	
OGTD - Definizione	moneta
OGR - Disponibilità	reale

LC - LOCALIZZAZIONE GEOGRAFICO AMMINISTRATIVA

PVC - LOCALIZZAZIONE GEOGRAFICO AMMINISTRATIVA ATTUALE

PVCS - Stato	Italia
PVCR - Regione	Puglia
PVCP - Provincia	FG
PVCC - Comune	Monte Sant'Angelo

LDC - COLLOCAZIONE SPECIFICA

LDCT - Tipologia	santuario basilica
LDCN - Denominazione attuale	Chiesa di S. Michele Arcangelo
LDCM - Denominazione raccolta	Museo Devozionale

DT - CRONOLOGIA

DTZ - CRONOLOGIA GENERICA

DTZG - Fascia cronologica di riferimento	secc. VI d.C. - XX d.C.
--	-------------------------

DTS - CRONOLOGIA SPECIFICA

DTSI - Da	500 d.C.
-----------	----------

DTSV - Validità	(?)
DTSF - A	1999 d.C.
DTSL - Validità	(?)
DTM - Motivazione cronologia	dati epigrafici
MT - DATI TECNICI	
MTC - Materia e tecnica	bronzo
MIS - MISURE	
MISU - Unità	cm.
MISA - Altezza	13
MISG - Peso	4.44
MISV - Varie	quadrato
DA - DATI ANALITICI	
DES - DESCRIZIONE	
DESA - Dritto	moneta
DESM - Rovescio	moneta
DESU - Soggetto	soggetto non identificato
CO - CONSERVAZIONE	
STC - STATO DI CONSERVAZIONE	
STCC - Stato di conservazione	intero
STCS - Indicazioni specifiche	consunzione e ossidazione
TU - CONDIZIONE GIURIDICA E VINCOLI	
CDG - CONDIZIONE GIURIDICA	
CDGG - Indicazione generica	proprietà Ente religioso cattolico
CDGS - Indicazione specifica	Basilica ex palatina San Michele Arcangelo
DO - FONTI E DOCUMENTI DI RIFERIMENTO	
FTA - DOCUMENTAZIONE FOTOGRAFICA	
FTAX - Genere	documentazione allegata
FTAP - Tipo	fotografia b/n
FTAN - Codice identificativo	SBAAAS BA 182783/D
FTA - DOCUMENTAZIONE FOTOGRAFICA	
FTAX - Genere	documentazione allegata
FTAP - Tipo	fotografia b/n
FTAN - Codice identificativo	SBAAAS BA 182784/D
AD - ACCESSO AI DATI	
ADS - SPECIFICHE DI ACCESSO AI DATI	
ADSP - Profilo di accesso	1
ADSM - Motivazione	scheda contenente dati liberamente accessibili
CM - COMPILAZIONE	
CMP - COMPILAZIONE	

CMPD - Data	1995
CMPN - Nome	Abbattista A.
FUR - Funzionario responsabile	Lorusso R.
AGG - AGGIORNAMENTO REVISIONE	
AGGD - Data	2006
AGGN - Nome	ARTPAST/ Schena N.
AGGF - Funzionario responsabile	Di Capua M.G.
AN - ANNOTAZIONI	
OSS - Osservazioni	La moneta è conservata presso il deposito della Basilica di San Michele Arcangelo.