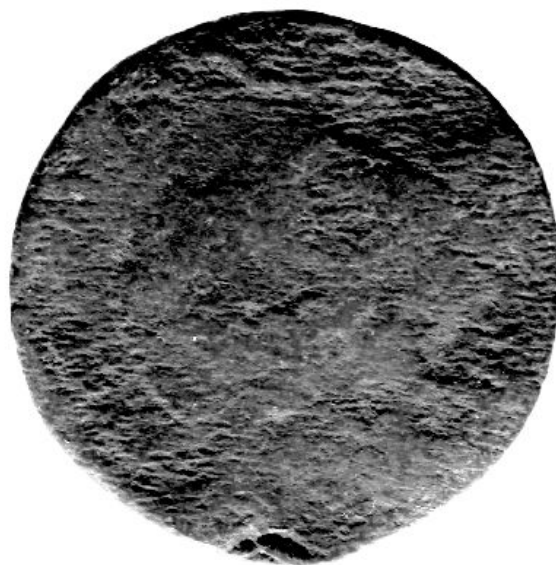


SCHEDA



CD - CODICI

TSK - Tipo Scheda	NU
LIR - Livello ricerca	P
NCT - CODICE UNIVOCO	
NCTR - Codice regione	16
NCTN - Numero catalogo generale	00163920
ESC - Ente schedatore	S05
ECP - Ente competente	S05

OG - OGGETTO

OGT - OGGETTO	
OGTD - Definizione	moneta
OGR - Disponibilità	reale

LC - LOCALIZZAZIONE GEOGRAFICO AMMINISTRATIVA

PVC - LOCALIZZAZIONE GEOGRAFICO AMMINISTRATIVA ATTUALE	
PVCS - Stato	Italia
PVCR - Regione	Puglia
PVCP - Provincia	FG

PVCC - Comune	Monte Sant'Angelo
LDC - COLLOCAZIONE SPECIFICA	
LDCT - Tipologia	santuario basilica
LDCN - Denominazione attuale	Chiesa di S. Michele Arcangelo
LDCM - Denominazione raccolta	Museo Devozionale
DT - CRONOLOGIA	
DTZ - CRONOLOGIA GENERICA	
DTZG - Fascia cronologica di riferimento	sec. XIX d.C.
DTS - CRONOLOGIA SPECIFICA	
DTSI - Da	1807 d.C.
DTSF - A	1807 d.C.
DTM - Motivazione cronologia	bibliografia
AU - DEFINIZIONE CULTURALE	
ATB - AMBITO CULTURALE	
ATBD - Denominazione	Italia Settentrionale
ATBM - Motivazione dell'attribuzione	bibliografia
MT - DATI TECNICI	
MTC - Materia e tecnica	argento
MIS - MISURE	
MISU - Unità	cm.
MISD - Diametro	24
MISG - Peso	4.18
MISV - Varie	tondo
DA - DATI ANALITICI	
DES - DESCRIZIONE	
DESA - Dritto	moneta
DESM - Rovescio	moneta
DESG - Legenda rovescio	...ALIA
DESR - Lingua rovescio	italiano
DESU - Soggetto	Stemma del regno Italico
CO - CONSERVAZIONE	
STC - STATO DI CONSERVAZIONE	
STCC - Stato di conservazione	intero
STCS - Indicazioni specifiche	consunzione e ossidazione
TU - CONDIZIONE GIURIDICA E VINCOLI	
CDG - CONDIZIONE GIURIDICA	
CDGG - Indicazione generica	proprietà Ente religioso cattolico

**CDGS - Indicazione
specifica**

Basilica ex palatina San Michele Arcangelo

DO - FONTI E DOCUMENTI DI RIFERIMENTO

FTA - DOCUMENTAZIONE FOTOGRAFICA

FTAX - Genere

documentazione allegata

FTAP - Tipo

fotografia b/n

FTAN - Codice identificativo

SBAAAS BA 182855/D

FTA - DOCUMENTAZIONE FOTOGRAFICA

FTAX - Genere

documentazione allegata

FTAP - Tipo

fotografia b/n

FTAN - Codice identificativo

SBAAAS BA 182856/D

BIB - BIBLIOGRAFIA

BIBX - Genere

bibliografia specifica

BIBA - Autore

CNI

BIBD - Anno di edizione

1910

BIBN - V., pp., nn.

vol. V

AD - ACCESSO AI DATI

ADS - SPECIFICHE DI ACCESSO AI DATI

ADSP - Profilo di accesso

1

ADSM - Motivazione

scheda contenente dati liberamente accessibili

CM - COMPILAZIONE

CMP - COMPILAZIONE

CMPD - Data

1995

CMPN - Nome

Abbattista A.

**FUR - Funzionario
responsabile**

Lorusso R.

AGG - AGGIORNAMENTO REVISIONE

AGGD - Data

2006

AGGN - Nome

ARTPAST/ Schena N.

**AGGF - Funzionario
responsabile**

Di Capua M.G.

AN - ANNOTAZIONI

OSS - Osservazioni

La moneta è conservata presso il deposito della Basilica di San Michele Arcangelo.