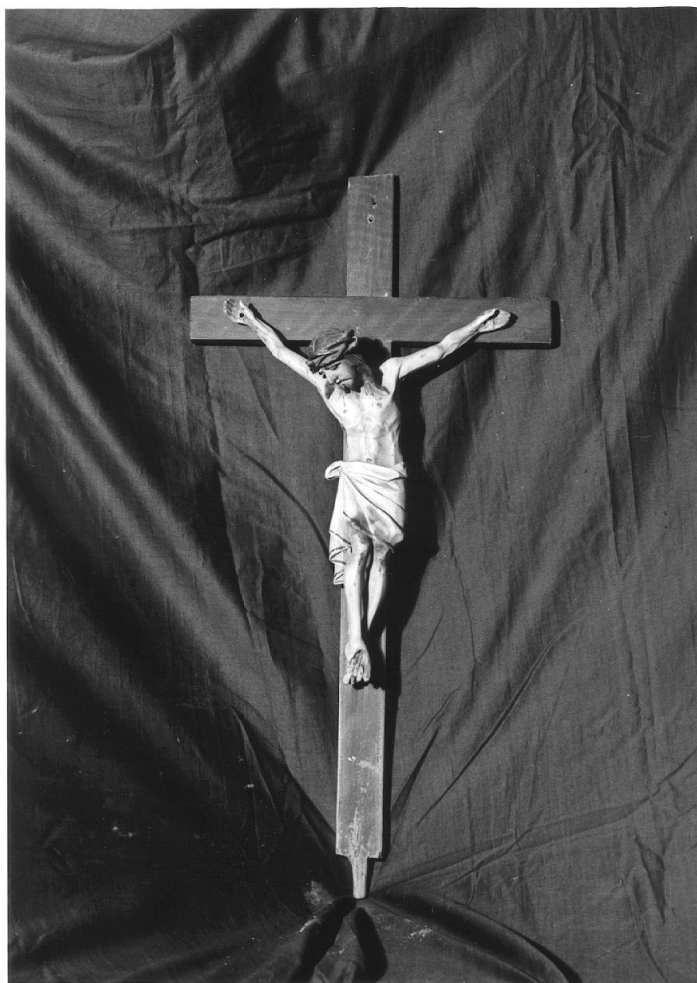


# SCHEDA



## CD - CODICI

TSK - Tipo Scheda	NU
LIR - Livello ricerca	P
<b>NCT - CODICE UNIVOCO</b>	
NCTR - Codice regione	16
NCTN - Numero catalogo generale	00163937
ESC - Ente schedatore	S05
ECP - Ente competente	S05

## OG - OGGETTO

<b>OGT - OGGETTO</b>	
OGTD - Definizione	moneta
OGR - Disponibilità	reale

## LC - LOCALIZZAZIONE GEOGRAFICO AMMINISTRATIVA

### PVC - LOCALIZZAZIONE GEOGRAFICO AMMINISTRATIVA ATTUALE

PVCS - Stato	Italia
PVCR - Regione	Puglia
PVCP - Provincia	FG
PVCC - Comune	Monte Sant'Angelo

**LDC - COLLOCAZIONE SPECIFICA**

<b>LDCT - Tipologia</b>	santuario basilica
<b>LDCN - Denominazione attuale</b>	Chiesa di S. Michele Arcangelo
<b>LDCM - Denominazione raccolta</b>	Museo Devozionale

**DT - CRONOLOGIA****DTZ - CRONOLOGIA GENERICA**

<b>DTZG - Fascia cronologica di riferimento</b>	secc. VI d.C. - XX d.C.
---	-------------------------

**DTS - CRONOLOGIA SPECIFICA**

<b>DTSI - Da</b>	500 d.C.
<b>DTSV - Validità</b>	(?)
<b>DTSF - A</b>	1999 d.C.
<b>DTSL - Validità</b>	(?)

<b>DTM - Motivazione cronologia</b>	dati epigrafici
-------------------------------------	-----------------

**MT - DATI TECNICI**

<b>MTC - Materia e tecnica</b>	argento
--------------------------------	---------

**MIS - MISURE**

<b>MISR - Mancanza</b>	MNR
------------------------	-----

**DA - DATI ANALITICI****DES - DESCRIZIONE**

<b>DESA - Dritto</b>	moneta
<b>DESM - Rovescio</b>	moneta

**TU - CONDIZIONE GIURIDICA E VINCOLI****CDG - CONDIZIONE GIURIDICA**

<b>CDGG - Indicazione generica</b>	proprietà Ente religioso cattolico
<b>CDGS - Indicazione specifica</b>	Basilica ex palatina San Michele Arcangelo

**DO - FONTI E DOCUMENTI DI RIFERIMENTO****FTA - DOCUMENTAZIONE FOTOGRAFICA**

<b>FTAX - Genere</b>	documentazione allegata
<b>FTAP - Tipo</b>	fotografia b/n
<b>FTAN - Codice identificativo</b>	SBAAAS BA 182889/D

**FTA - DOCUMENTAZIONE FOTOGRAFICA**

<b>FTAX - Genere</b>	documentazione allegata
<b>FTAP - Tipo</b>	fotografia b/n
<b>FTAN - Codice identificativo</b>	SBAAAS BA 182890/D

**AD - ACCESSO AI DATI****ADS - SPECIFICHE DI ACCESSO AI DATI**

<b>ADSP - Profilo di accesso</b>	1
<b>ADSM - Motivazione</b>	scheda contenente dati liberamente accessibili

**CM - COMPILAZIONE**

**CMP - COMPILAZIONE****CMPD - Data** 1995**CMPN - Nome** Abbattista A.**FUR - Funzionario responsabile** Lorusso R.**AGG - AGGIORNAMENTO REVISIONE****AGGD - Data** 2006**AGGN - Nome** ARTPAST/ Schena N.**AGGF - Funzionario responsabile** Di Capua M.G.**AN - ANNOTAZIONI****OSS - Osservazioni** La moneta è conservata presso il deposito della Basilica di San Michele Arcangelo.