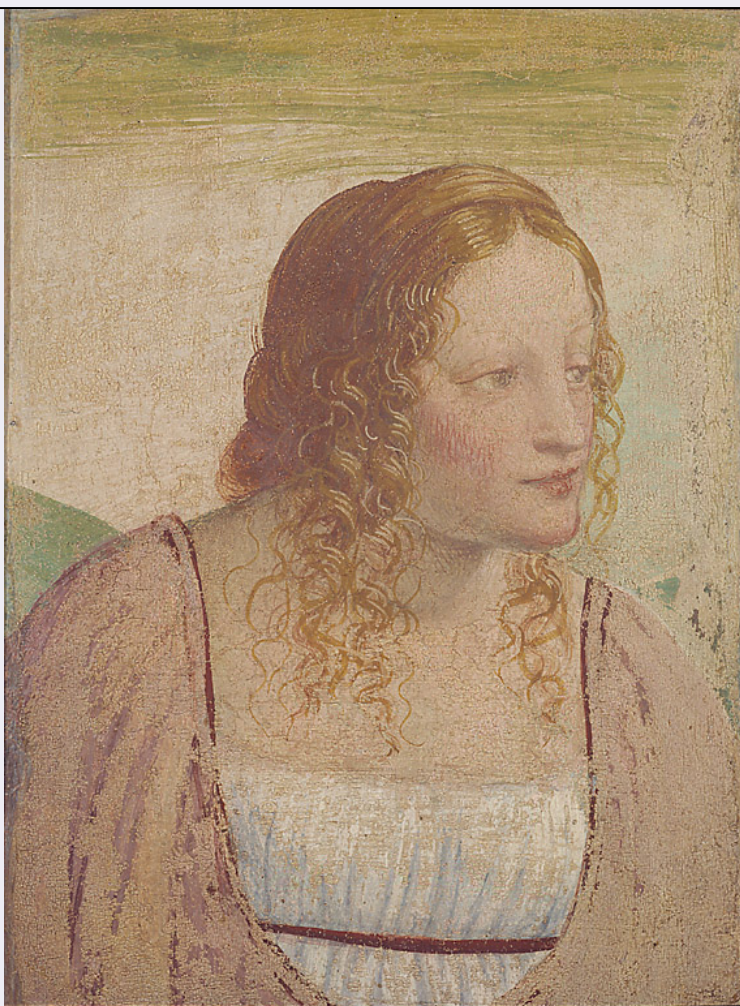


# SCHEDA



## CD - CODICI

TSK - Tipo scheda	NU
LIR - Livello ricerca	P
<b>NCT - CODICE UNIVOCO</b>	
NCTR - Codice regione	16
NCTN - Numero catalogo generale	00101674
ESC - Ente schedatore	S05
ECP - Ente competente	S05

## OG - OGGETTO

<b>OGT - OGGETTO</b>	
OGTD - Definizione	moneta
OGR - Disponibilita'	reale

## LC - LOCALIZZAZIONE GEOGRAFICO-AMMINISTRATIVA

### PVC - LOCALIZZAZIONE GEOGRAFICO-AMMINISTRATIVA ATTUALE

PVCS - Stato	Italia
PVCR - Regione	Puglia
PVCP - Provincia	BA
PVCC - Comune	Barletta

### LDC - COLLOCAZIONE SPECIFICA

<b>LDCT - Tipologia</b>	castello
<b>LDCN - Denominazione</b>	Castello
<b>LDCM - Denominazione raccolta</b>	Museo Civico

## DT - CRONOLOGIA

### DTZ - CRONOLOGIA GENERICA

<b>DTZG - Fascia cronologica di riferimento</b>	sec. XX
---	---------

### DTS - CRONOLOGIA SPECIFICA

<b>DTSI - Da</b>	1909 d.C.
------------------	-----------

<b>DTSF - A</b>	1909 d.C.
-----------------	-----------

<b>DTM - Motivazione cronologia</b>	data
-------------------------------------	------

## MT - DATI TECNICI

<b>MTC - Materia e tecnica</b>	nichel
--------------------------------	--------

### MIS - MISURE

<b>MISU - Unita'</b>	cm.
----------------------	-----

<b>MISD - Diametro</b>	2.3
------------------------	-----

## DA - DATI ANALITICI

### DES - DESCRIZIONE

<b>DESN - Lingua dritto</b>	arabo
-----------------------------	-------

<b>DESR - Lingua rovescio</b>	arabo
-------------------------------	-------

### AUE - EMITTENTI

<b>AUEE - Emittenti</b>	(?)
-------------------------	-----

<b>AUES - Stato</b>	Turchia
---------------------	---------

## CO - CONSERVAZIONE

### STC - STATO DI CONSERVAZIONE

<b>STCC - Stato di conservazione</b>	intero
--------------------------------------	--------

## TU - CONDIZIONE GIURIDICA E VINCOLI

### CDG - CONDIZIONE GIURIDICA

<b>CDGG - Indicazione generica</b>	proprietà Ente pubblico territoriale
------------------------------------	--------------------------------------

<b>CDGS - Indicazione specifica</b>	Comune di Barletta
-------------------------------------	--------------------

## DO - FONTI E DOCUMENTI DI RIFERIMENTO

### FTA - DOCUMENTAZIONE FOTOGRAFICA

<b>FTAX - Genere</b>	documentazione allegata
----------------------	-------------------------

<b>FTAP - Tipo</b>	fotografia b/n
--------------------	----------------

<b>FTAN - Codice identificativo</b>	SBAAAS BA 137290/D
-------------------------------------	--------------------

### FTA - DOCUMENTAZIONE FOTOGRAFICA

<b>FTAX - Genere</b>	documentazione allegata
----------------------	-------------------------

<b>FTAP - Tipo</b>	fotografia b/n
--------------------	----------------

<b>FTAN - Codice identificativo</b>	SBAAAS BA 143832/D
-------------------------------------	--------------------

## AD - ACCESSO AI DATI

**ADS - SPECIFICHE DI ACCESSO AI DATI****ADSP - Profilo di accesso**

1

**ADSM - Motivazione**

scheda contenente dati liberamente accessibili

**CM - COMPILAZIONE****CMP - COMPILAZIONE****CMPD - Data**

1993

**CMPN - Nome**

Mavelli R.

**FUR - Funzionario  
responsabile**

Lorusso R.

**AGG - AGGIORNAMENTO - REVISIONE****AGGD - Data**

2006

**AGGN - Nome**

ARTPAST/ Torelli E.

**AGGF - Funzionario  
responsabile**

Vona F.

**AN - ANNOTAZIONI****OSS - Osservazioni**

Serie di 2 monete.