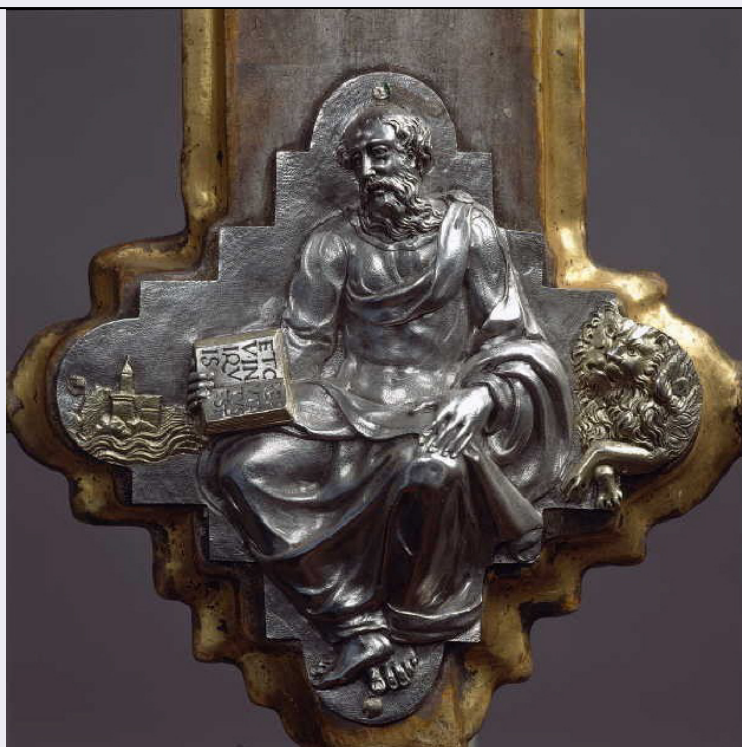


SCHEDA



CD - CODICI

TSK - Tipo scheda NU

LIR - Livello ricerca P

NCT - CODICE UNIVOCO

NCTR - Codice regione 16

NCTN - Numero catalogo generale 00162156

ESC - Ente schedatore S05

ECP - Ente competente S05

OG - OGGETTO

OGT - OGGETTO

OGTD - Definizione moneta

OGTO - Nominale 5 lire

OGR - Disponibilita' reale

LC - LOCALIZZAZIONE GEOGRAFICO-AMMINISTRATIVA

PVC - LOCALIZZAZIONE GEOGRAFICO-AMMINISTRATIVA ATTUALE

PVCS - Stato Italia

PVCR - Regione Puglia

PVCP - Provincia BA

PVCC - Comune Barletta

LDC - COLLOCAZIONE SPECIFICA

LDCT - Tipologia casa

LDCN - Denominazione Casa in via Milazzo, 24

LDCM - Denominazione raccolta Collezione Diviccaro Luigi

UB - DATI PATRIMONIALI**INV - INVENTARIO**

INVN - Numero	253
INVD - Data	1995

DT - CRONOLOGIA**DTZ - CRONOLOGIA GENERICA**

DTZG - Fascia cronologica di riferimento	sec. XIX d.C.
--	---------------

DTS - CRONOLOGIA SPECIFICA

DTSI - Da	1874 d.C.
DTSF - A	1874 d.C.

DTM - Motivazione cronologia	data
------------------------------	------

MT - DATI TECNICI

MTC - Materia e tecnica	argento
-------------------------	---------

MIS - MISURE

MISU - Unita'	cm.
MISD - Diametro	37

DA - DATI ANALITICI**DES - DESCRIZIONE**

DESA - Dritto	moneta; (scudo del Regno Sabauda); iscrizione: FERT FERT FERT sullo spessore
DESL - Legenda dritto	L. 5
DESN - Lingua dritto	italiano
DESM - Rovescio	moneta
DESG - Legenda rovescio	VITTORIO EMANUELE II / 1874
DESU - Soggetto	Scudo sannitico crociato coronato, ghirlanda (recto)/ Effigie di Vittorio Emanuele II (verso)

AUE - EMITTENTI

AUEE - Emittenti	Regno d'Italia
------------------	----------------

CO - CONSERVAZIONE**STC - STATO DI CONSERVAZIONE**

STCC - Stato di conservazione	intero
-------------------------------	--------

TU - CONDIZIONE GIURIDICA E VINCOLI**ACQ - ACQUISIZIONE**

ACQT - Tipo acquisizione	donazione
ACQN - Nome	Diviccaro Luigi Egidio, Doronzo Vincenzina Vera
ACQD - Data acquisizione	1978

CDG - CONDIZIONE GIURIDICA

CDGG - Indicazione generica	proprietà mista pubblica/privata
CDGS - Indicazione specifica	Comune di Barletta

DO - FONTI E DOCUMENTI DI RIFERIMENTO

FTA - DOCUMENTAZIONE FOTOGRAFICA**FTAX - Genere** documentazione allegata**FTAP - Tipo** fotografia b/n**FTAN - Codice identificativo** SBAAAS BA 162176/D**FTA - DOCUMENTAZIONE FOTOGRAFICA****FTAX - Genere** documentazione allegata**FTAP - Tipo** fotografia b/n**FTAN - Codice identificativo** SBAAAS BA 162177/D**AD - ACCESSO AI DATI****ADS - SPECIFICHE DI ACCESSO AI DATI****ADSP - Profilo di accesso** 1**ADSM - Motivazione** scheda contenente dati liberamente accessibili**CM - COMPILAZIONE****CMP - COMPILAZIONE****CMPD - Data** 1995**CMPN - Nome** Mola S.**FUR - Funzionario responsabile** Lorusso R.**AGG - AGGIORNAMENTO - REVISIONE****AGGD - Data** 2006**AGGN - Nome** ARTPAST/ Schena N.**AGGF - Funzionario responsabile** Vona F.