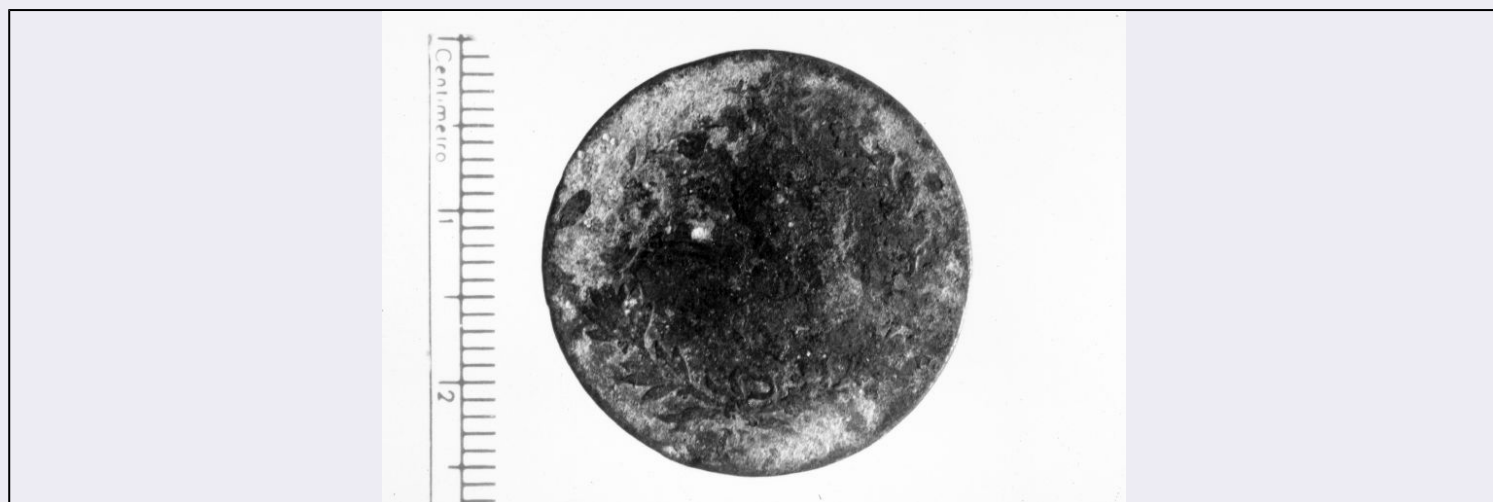


# SCHEDA



## CD - CODICI

TSK - Tipo scheda NU

LIR - Livello ricerca P

### NCT - CODICE UNIVOCO

NCTR - Codice regione 16

NCTN - Numero catalogo  
generale 00162181

ESC - Ente schedatore S05

ECP - Ente competente S05

## OG - OGGETTO

### OGT - OGGETTO

OGTD - Definizione moneta

OGTO - Nominale 5 centesimi

OGR - Disponibilita' reale

## LC - LOCALIZZAZIONE GEOGRAFICO-AMMINISTRATIVA

### PVC - LOCALIZZAZIONE GEOGRAFICO-AMMINISTRATIVA ATTUALE

PVCS - Stato Italia

PVCR - Regione Puglia

PVCP - Provincia BA

PVCC - Comune Barletta

### LDC - COLLOCAZIONE SPECIFICA

LDCT - Tipologia casa

LDCN - Denominazione Casa in via Milazzo, 24

LDCM - Denominazione  
raccolta Collezione Diviccaro Luigi

## UB - DATI PATRIMONIALI

### INV - INVENTARIO

INVN - Numero 278

INVD - Data 1995

## DT - CRONOLOGIA

<b>DTZ - CRONOLOGIA GENERICA</b>	
<b>DTZG - Fascia cronologica di riferimento</b>	sec. XIX d.C.
<b>DTS - CRONOLOGIA SPECIFICA</b>	
<b>DTSI - Da</b>	1861 d.C.
<b>DTSF - A</b>	1869 d.C.
<b>DTM - Motivazione cronologia</b>	documentazione
<b>MT - DATI TECNICI</b>	
<b>MTC - Materia e tecnica</b>	rame
<b>MIS - MISURE</b>	
<b>MISU - Unita'</b>	cm.
<b>MISD - Diametro</b>	25
<b>DA - DATI ANALITICI</b>	
<b>DES - DESCRIZIONE</b>	
<b>DESA - Dritto</b>	moneta
<b>DESL - Legenda dritto</b>	(...) 186(.)
<b>DESN - Lingua dritto</b>	italiano
<b>DESM - Rovescio</b>	moneta
<b>DESG - Legenda rovescio</b>	(..)ORIO (...)NUELE II RE D'IT(...)
<b>DESU - Soggetto</b>	Effigie di Vittorio Emanuele II (verso)
<b>AUE - EMITTENTI</b>	
<b>AUEE - Emittenti</b>	Regno d'Italia
<b>CO - CONSERVAZIONE</b>	
<b>STC - STATO DI CONSERVAZIONE</b>	
<b>STCC - Stato di conservazione</b>	intero
<b>STCS - Indicazioni specifiche</b>	consunta, ossidata, deformata
<b>TU - CONDIZIONE GIURIDICA E VINCOLI</b>	
<b>ACQ - ACQUISIZIONE</b>	
<b>ACQT - Tipo acquisizione</b>	donazione
<b>ACQN - Nome</b>	Diviccaro Luigi Egidio, Doronzo Vincenzina Vera
<b>ACQD - Data acquisizione</b>	1978
<b>CDG - CONDIZIONE GIURIDICA</b>	
<b>CDGG - Indicazione generica</b>	proprietà mista pubblica/privata
<b>CDGS - Indicazione specifica</b>	Comune di Barletta
<b>DO - FONTI E DOCUMENTI DI RIFERIMENTO</b>	
<b>FTA - DOCUMENTAZIONE FOTOGRAFICA</b>	
<b>FTAX - Genere</b>	documentazione allegata
<b>FTAP - Tipo</b>	fotografia b/n
<b>FTAN - Codice identificativo</b>	SBAAAS BA 162226/D
<b>FTA - DOCUMENTAZIONE FOTOGRAFICA</b>	

<b>FTAX - Genere</b>	documentazione allegata
<b>FTAP - Tipo</b>	fotografia b/n
<b>FTAN - Codice identificativo</b>	SBAAAS BA 162227/D
<b>AD - ACCESSO AI DATI</b>	
<b>ADS - SPECIFICHE DI ACCESSO AI DATI</b>	
<b>ADSP - Profilo di accesso</b>	1
<b>ADSM - Motivazione</b>	scheda contenente dati liberamente accessibili
<b>CM - COMPILAZIONE</b>	
<b>CMP - COMPILAZIONE</b>	
<b>CMPD - Data</b>	1995
<b>CMPN - Nome</b>	Mola S.
<b>FUR - Funzionario responsabile</b>	Lorusso R.
<b>AGG - AGGIORNAMENTO - REVISIONE</b>	
<b>AGGD - Data</b>	2006
<b>AGGN - Nome</b>	ARTPAST/ Schena N.
<b>AGGF - Funzionario responsabile</b>	Vona F.