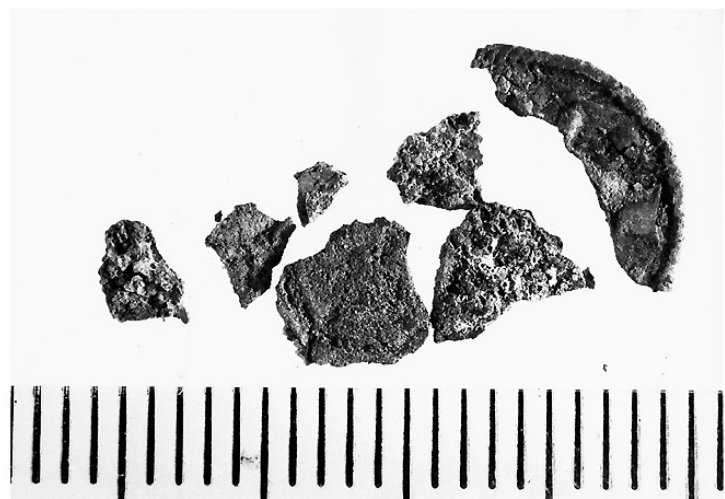


SCHEDA



CD - CODICI

| | |
|---------------------------------|----------|
| TSK - Tipo scheda | NU |
| LIR - Livello ricerca | P |
| NCT - CODICE UNIVOCO | |
| NCTR - Codice regione | 16 |
| NCTN - Numero catalogo generale | 00171163 |
| ESC - Ente schedatore | S05 |
| ECP - Ente competente | S05 |

OG - OGGETTO

| | |
|----------------------|--------|
| OGT - OGGETTO | |
| OGTD - Definizione | moneta |
| OGR - Disponibilita' | reale |

LC - LOCALIZZAZIONE GEOGRAFICO-AMMINISTRATIVA

PVC - LOCALIZZAZIONE GEOGRAFICO-AMMINISTRATIVA ATTUALE

| | |
|------------------|--------|
| PVCS - Stato | Italia |
| PVCR - Regione | Puglia |
| PVCP - Provincia | BA |
| PVCC - Comune | Bari |

LDC - COLLOCAZIONE SPECIFICA

| | |
|----------------------|---|
| LDCT - Tipologia | convento |
| LDCN - Denominazione | Convento di S. Francesco della Scarpa, ora Soprintendenza BAAAS |

LA - ALTRE LOCALIZZAZIONI GEOGRAFICO-AMMINISTRATIVE

| | |
|------------------------------|----------------------|
| TCL - Tipo di localizzazione | luogo di provenienza |
|------------------------------|----------------------|

PRV - LOCALIZZAZIONE GEOGRAFICO-AMMINISTRATIVA

| | |
|------------------|--------|
| PRVR - Regione | Puglia |
| PRVP - Provincia | BA |
| PRVC - Comune | Bari |

PRC - COLLOCAZIONE SPECIFICA

| | |
|---|---|
| PRCT - Tipologia | chiesa |
| PRCD - Denominazione | chiesa di S. Maria Assunta o S. Sabino |
| UB - DATI PATRIMONIALI | |
| INV - INVENTARIO | |
| INVN - Numero | 20 (II gr.) |
| INVD - Data | 1994 |
| RE - MODALITA' DI REPERIMENTO | |
| RES - Specifiche di reperimento | cripta, altare di S. Sabino |
| DT - CRONOLOGIA | |
| DTZ - CRONOLOGIA GENERICA | |
| DTZG - Fascia cronologica di riferimento | sec. XIII d.C. |
| DTS - CRONOLOGIA SPECIFICA | |
| DTSI - Da | 1220 d.C. |
| DTSV - Validita' | (?) |
| DTSF - A | 1220 d.C. |
| DTSL - Validita' | (?) |
| DTM - Motivazione cronologia | analisi tipologica |
| MT - DATI TECNICI | |
| MTC - Materia e tecnica | mistura/ battitura |
| MIS - MISURE | |
| MISG - Peso | 0.15 |
| DA - DATI ANALITICI | |
| DES - DESCRIZIONE | |
| DESA - Dritto | moneta |
| DESM - Rovescio | moneta |
| CO - CONSERVAZIONE | |
| STC - STATO DI CONSERVAZIONE | |
| STCC - Stato di conservazione | frammentario |
| STCL - Leggibilita' | assente |
| STCS - Indicazioni specifiche | moneta ridotta in 12 frammenti ca. |
| TU - CONDIZIONE GIURIDICA E VINCOLI | |
| CDG - CONDIZIONE GIURIDICA | |
| CDGG - Indicazione generica | proprietà Stato |
| CDGS - Indicazione specifica | Ministero per i Beni e le Attivita' Culturali |
| DO - FONTI E DOCUMENTI DI RIFERIMENTO | |
| FTA - DOCUMENTAZIONE FOTOGRAFICA | |
| FTAX - Genere | documentazione allegata |
| FTAP - Tipo | fotografia b/n |

| | |
|---|--|
| FTAN - Codice identificativo | SBAAAS BA 294525/D |
| FTAT - Note | diritto |
| FTA - DOCUMENTAZIONE FOTOGRAFICA | |
| FTAX - Genere | documentazione allegata |
| FTAP - Tipo | fotografia b/n |
| FTAN - Codice identificativo | SBAAAS BA 294526/D |
| FTAT - Note | rovescio |
| AD - ACCESSO AI DATI | |
| ADS - SPECIFICHE DI ACCESSO AI DATI | |
| ADSP - Profilo di accesso | 1 |
| ADSM - Motivazione | scheda contenente dati liberamente accessibili |
| CM - COMPILAZIONE | |
| CMP - COMPILAZIONE | |
| CMPD - Data | 1996 |
| CMPN - Nome | Siciliano S. |
| FUR - Funzionario responsabile | Milella M. |
| RVM - TRASCRIZIONE PER INFORMATIZZAZIONE | |
| RVMD - Data | 2000 |
| RVMN - Nome | Picca F. |
| AGG - AGGIORNAMENTO - REVISIONE | |
| AGGD - Data | 2006 |
| AGGN - Nome | ARTPAST/ Schena N. |
| AGGF - Funzionario responsabile | Gnisci R. |
| AN - ANNOTAZIONI | |
| OSS - Osservazioni | (n) oggi sede Soprintendenza BAAAS. |