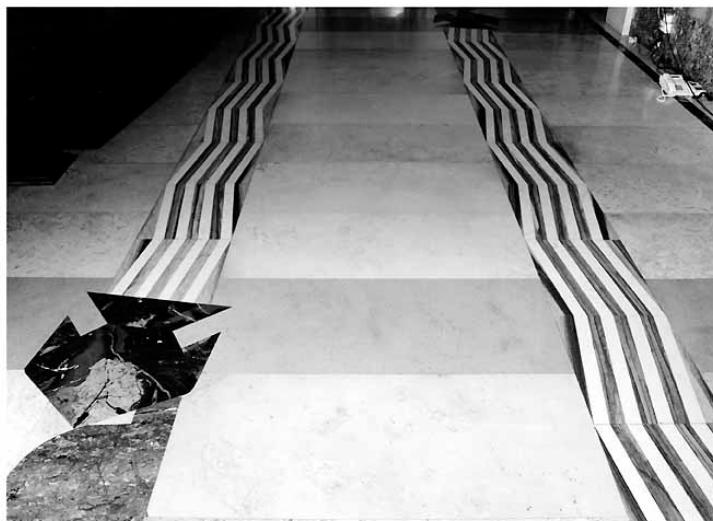


SCHEDA



CD - CODICI

TSK - Tipo scheda	OA
LIR - Livello ricerca	P
NCT - CODICE UNIVOCO	
NCTR - Codice regione	16
NCTN - Numero catalogo generale	00207170
ESC - Ente schedatore	S05
ECP - Ente competente	S05

OG - OGGETTO

OGT - OGGETTO

OGTD - Definizione	pavimento
OGTV - Identificazione	opera isolata

SGT - SOGGETTO

SGTI - Identificazione	olla
------------------------	------

LC - LOCALIZZAZIONE GEOGRAFICO-AMMINISTRATIVA

PVC - LOCALIZZAZIONE GEOGRAFICO-AMMINISTRATIVA ATTUALE

PVCS - Stato	Italia
PVCR - Regione	Puglia
PVCP - Provincia	BA
PVCC - Comune	Bari

LDC - COLLOCAZIONE SPECIFICA

LDCT - Tipologia	palazzo
LDCN - Denominazione	Palazzo dell'Acquedotto Pugliese
LDCU - Denominazione spazio viabilistico	via Cognetti, 36
LDCS - Specifiche	interno, I piano, Sala del Consiglio

DT - CRONOLOGIA

DTZ - CRONOLOGIA GENERICA

DTZG - Secolo	sec. XX
DTS - CRONOLOGIA SPECIFICA	
DTSI - Da	1931
DTSV - Validità	post
DTSF - A	1934
DTSL - Validità	ante
DTM - Motivazione cronologia	bibliografia
AU - DEFINIZIONE CULTURALE	
AUT - AUTORE	
AUTR - Riferimento all'intervento	progettista/disegnatore
AUTM - Motivazione dell'attribuzione	bibliografia
AUTN - Nome scelto	Cambellotti Duilio
AUTA - Dati anagrafici	1876/ 1960
AUTH - Sigla per citazione	00000219
AUT - AUTORE	
AUTR - Riferimento all'intervento	esecutore
AUTM - Motivazione dell'attribuzione	bibliografia
AUTN - Nome scelto	Bassi Antonio
AUTA - Dati anagrafici	1889/
AUTH - Sigla per citazione	00000221
CMM - COMMITTENZA	
CMMN - Nome	Postiglione Gaetano, presidente dell'EAAP
CMMD - Data	1931/03/07
CMMF - Fonte	bibliografia
MT - DATI TECNICI	
MTC - Materia e tecnica	marmo biancone
MTC - Materia e tecnica	marmo fiorito di Trani/ intarsio
MIS - MISURE	
MISL - Larghezza	924
MISN - Lunghezza	566
MIST - Validità	ca.
CO - CONSERVAZIONE	
STC - STATO DI CONSERVAZIONE	
STCC - Stato di conservazione	buono
DA - DATI ANALITICI	
DES - DESCRIZIONE	
DESO - Indicazioni sull'oggetto	NR (recupero pregresso)
DESI - Codifica Iconclass	48 C 33 (+63 1)

DESS - Indicazioni sul soggetto	Oggetti: olle versa acqua.
TU - CONDIZIONE GIURIDICA E VINCOLI	
CDG - CONDIZIONE GIURIDICA	
CDGG - Indicazione generica	proprietà Ente pubblico territoriale
CDGS - Indicazione specifica	Acquedotto Pugliese s.p.a.
CDGI - Indirizzo	Via Cognetti, 36
DO - FONTI E DOCUMENTI DI RIFERIMENTO	
FTA - DOCUMENTAZIONE FOTOGRAFICA	
FTAX - Genere	documentazione allegata
FTAP - Tipo	fotografia b/n
FTAN - Codice identificativo	SBAAAS BA 326476/D
BIB - BIBLIOGRAFIA	
BIBX - Genere	bibliografia specifica
BIBA - Autore	de Guttry I./ Maino M. P./ Raimondi G.
BIBD - Anno di edizione	2000
BIBH - Sigla per citazione	00000080
BIBN - V., pp., nn.	p. 140, p. 194
AD - ACCESSO AI DATI	
ADS - SPECIFICHE DI ACCESSO AI DATI	
ADSP - Profilo di accesso	1
ADSM - Motivazione	scheda contenente dati liberamente accessibili
CM - COMPILAZIONE	
CMP - COMPILAZIONE	
CMPD - Data	2000
CMPN - Nome	Mavelli R.
FUR - Funzionario responsabile	Gnisci R.
RVM - TRASCRIZIONE PER INFORMATIZZAZIONE	
RVMD - Data	2001
RVMN - Nome	Bucci Morichi A.
AGG - AGGIORNAMENTO - REVISIONE	
AGGD - Data	2006
AGGN - Nome	ARTPAST/ Maggio T.
AGGF - Funzionario responsabile	NR (recupero pregresso)
AN - ANNOTAZIONI	
OSS - Osservazioni	Gli interventi scultorei ideati da Cambellotti, compresa la realizzazione dei pavimenti, si deve ad Antonio Bassi titolare della ditta Cav. Nicola Bassi e F.llo di Trani.