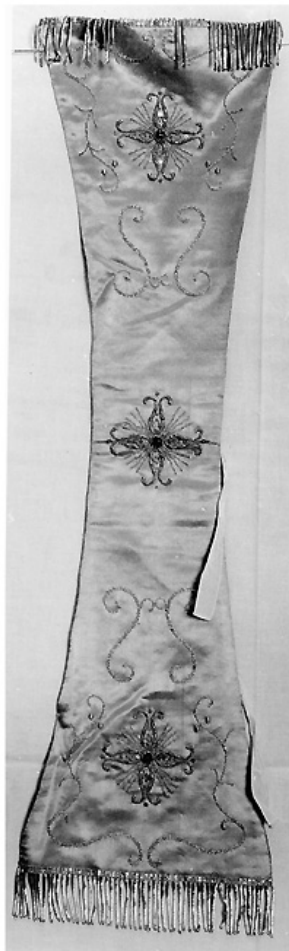


SCHEDA



CD - CODICI

TSK - Tipo scheda OA

LIR - Livello ricerca P

NCT - CODICE UNIVOCO

NCTR - Codice regione 16

NCTN - Numero catalogo generale 00198159

ESC - Ente schedatore S05

ECP - Ente competente S05

RV - RELAZIONI

RVE - STRUTTURA COMPLESSA

RVEL - Livello 3

RVER - Codice bene radice 1600198159

OG - OGGETTO

OGT - OGGETTO

OGTD - Definizione manipolo

LC - LOCALIZZAZIONE GEOGRAFICO-AMMINISTRATIVA

PVC - LOCALIZZAZIONE GEOGRAFICO-AMMINISTRATIVA ATTUALE

PVCS - Stato Italia

PVCR - Regione Puglia

PVCP - Provincia	BA
PVCC - Comune	Bitonto
LDC - COLLOCAZIONE SPECIFICA	
DT - CRONOLOGIA	
DTZ - CRONOLOGIA GENERICA	
DTZG - Secolo	sec. XIX
DTZS - Frazione di secolo	ultimo quarto
DTS - CRONOLOGIA SPECIFICA	
DTSI - Da	1875
DTSV - Validità	post
DTSF - A	1899
DTSL - Validità	ante
DTM - Motivazione cronologia	analisi stilistica
AU - DEFINIZIONE CULTURALE	
ATB - AMBITO CULTURALE	
ATBD - Denominazione	manifattura pugliese
ATBM - Motivazione dell'attribuzione	analisi stilistica
MT - DATI TECNICI	
MTC - Materia e tecnica	seta/ faglia/ laminatura/ ricamo
MTC - Materia e tecnica	filo/ ricamo
MTC - Materia e tecnica	vetro strass
MTC - Materia e tecnica	filo d'oro/ ricamo
MIS - MISURE	
MISA - Altezza	22
MISL - Larghezza	78
CO - CONSERVAZIONE	
STC - STATO DI CONSERVAZIONE	
STCC - Stato di conservazione	buono
DA - DATI ANALITICI	
DES - DESCRIZIONE	
DESO - Indicazioni sull'oggetto	Faglia rosa con ricamo di volute vegetali e croce di Avellana raggiata. Frange alle estremità.
DESI - Codifica Iconclass	NR (recupero pregresso)
DESS - Indicazioni sul soggetto	NR (recupero pregresso)
TU - CONDIZIONE GIURIDICA E VINCOLI	
CDG - CONDIZIONE GIURIDICA	
CDGG - Indicazione generica	detenzione Ente religioso cattolico
DO - FONTI E DOCUMENTI DI RIFERIMENTO	
FTA - DOCUMENTAZIONE FOTOGRAFICA	

FTAX - Genere	documentazione allegata
FTAP - Tipo	fotografia b/n
FTAN - Codice identificativo	SBAAAS BA 319215/D
AD - ACCESSO AI DATI	
ADS - SPECIFICHE DI ACCESSO AI DATI	
ADSP - Profilo di accesso	3
ADSM - Motivazione	scheda di bene non adeguatamente sorvegliabile
CM - COMPILAZIONE	
CMP - COMPILAZIONE	
CMPD - Data	1999
CMPN - Nome	Zaza M. S.
FUR - Funzionario responsabile	Gnisci R.
RVM - TRASCRIZIONE PER INFORMATIZZAZIONE	
RVMD - Data	2000
RVMN - Nome	Ceci L.
AGG - AGGIORNAMENTO - REVISIONE	
AGGD - Data	2006
AGGN - Nome	ARTPAST/ Maggio T.
AGGF - Funzionario responsabile	NR (recupero pregresso)