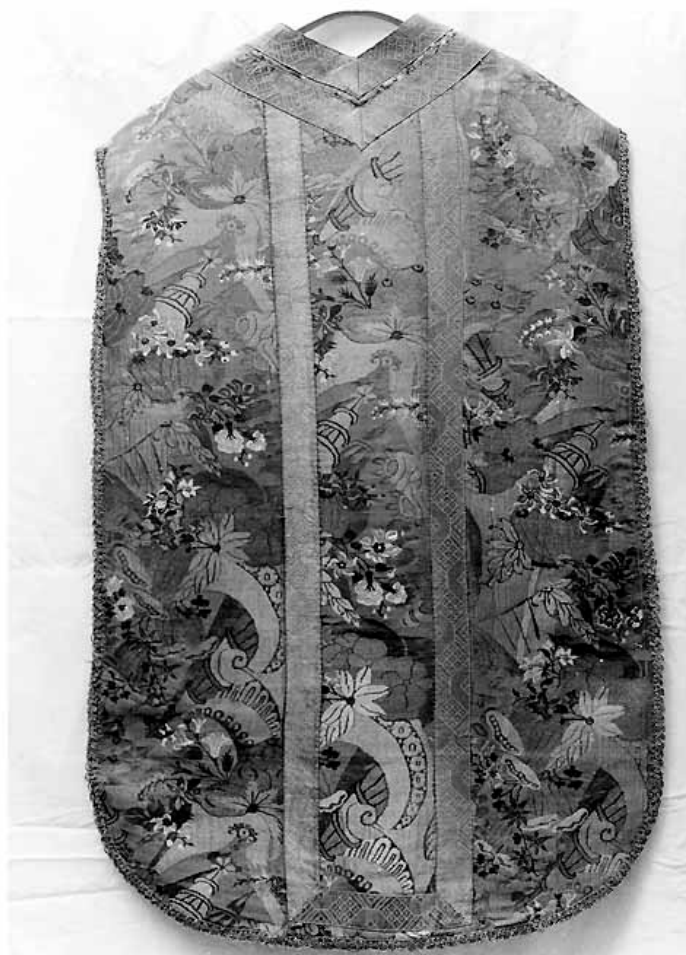


# SCHEDA



## CD - CODICI

TSK - Tipo scheda OA

LIR - Livello ricerca P

### NCT - CODICE UNIVOCO

NCTR - Codice regione 16

NCTN - Numero catalogo  
generale 00207438

ESC - Ente schedatore S05

ECP - Ente competente S05

## RV - RELAZIONI

### RVE - STRUTTURA COMPLESSA

RVEL - Livello 1

RVER - Codice bene radice 1600207438

## OG - OGGETTO

### OGT - OGGETTO

OGTD - Definizione pianeta

OGTV - Identificazione elemento d'insieme

## LC - LOCALIZZAZIONE GEOGRAFICO-AMMINISTRATIVA

### PVC - LOCALIZZAZIONE GEOGRAFICO-AMMINISTRATIVA ATTUALE

PVCS - Stato Italia

|                                       |   |
|---------------------------------------|---|
| PVCR - Regione                        | Puglia  |
| PVCP - Provincia                      | BA  |
| PVCC - Comune                         | Bitonto   |
| LDC - COLLOCAZIONE SPECIFICA          |   |
| DT - CRONOLOGIA                       |   |
| DTZ - CRONOLOGIA GENERICA             |   |
| DTZG - Secolo                         | sec. XVIII  |
| DTS - CRONOLOGIA SPECIFICA            |   |
| DTSI - Da                             | 1700  |
| DTSF - A                              | 1799  |
| DTM - Motivazione cronologia          | analisi stilistica  |
| AU - DEFINIZIONE CULTURALE            |   |
| ATB - AMBITO CULTURALE                |   |
| ATBD - Denominazione                  | manifattura italiana  |
| ATBM - Motivazione dell'attribuzione  | analisi stilistica  |
| MT - DATI TECNICI                     |   |
| MTC - Materia e tecnica               | seta/ damasco gros de Tours/ broccatura                             |
| MIS - MISURE                          |   |
| MISA - Altezza                        | 105   |
| MISL - Larghezza                      | 68  |
| CO - CONSERVAZIONE                    |   |
| STC - STATO DI CONSERVAZIONE          |   |
| STCC - Stato di conservazione         | buono   |
| DA - DATI ANALITICI                   |   |
| DES - DESCRIZIONE                     |   |
| DESO - Indicazioni sull'oggetto       | Decorazione vegeto-floreale. Galloni verticali nella zona centrale. |
| DESI - Codifica Iconclass             | NR (recupero pregresso)   |
| DESS - Indicazioni sul soggetto       | NR (recupero pregresso)   |
| TU - CONDIZIONE GIURIDICA E VINCOLI   |   |
| CDG - CONDIZIONE GIURIDICA            |   |
| CDGG - Indicazione generica           | proprietà Ente religioso cattolico                                  |
| DO - FONTI E DOCUMENTI DI RIFERIMENTO |   |
| FTA - DOCUMENTAZIONE FOTOGRAFICA      |   |
| FTAX - Genere                         | documentazione allegata   |
| FTAP - Tipo                           | fotografia b/n  |
| FTAN - Codice identificativo          | SBAAAS BA 324834/D  |
| AD - ACCESSO AI DATI                  |   |
| ADS - SPECIFICHE DI ACCESSO AI DATI   |   |

|   |  |
|---|--|
| <b>ADSP - Profilo di accesso</b>                | 3  |
| <b>ADSM - Motivazione</b>                       | scheda di bene non adeguatamente sorvegliabile |
| <b>CM - COMPILAZIONE</b>                        |  |
| <b>CMP - COMPILAZIONE</b>                       |  |
| <b>CMPD - Data</b>                              | 2000   |
| <b>CMPN - Nome</b>                              | Zaza M. S.                                     |
| <b>FUR - Funzionario responsabile</b>           | Gnisci R.                                      |
| <b>RVM - TRASCRIZIONE PER INFORMATIZZAZIONE</b> |  |
| <b>RVMD - Data</b>                              | 2001   |
| <b>RVMN - Nome</b>                              | Bucci Morichi A.                               |
| <b>AGG - AGGIORNAMENTO - REVISIONE</b>          |  |
| <b>AGGD - Data</b>                              | 2006   |
| <b>AGGN - Nome</b>                              | ARTPAST/ Maggio T.                             |
| <b>AGGF - Funzionario responsabile</b>          | NR (recupero pregresso)                        |
| <b>AN - ANNOTAZIONI</b>                         |  |