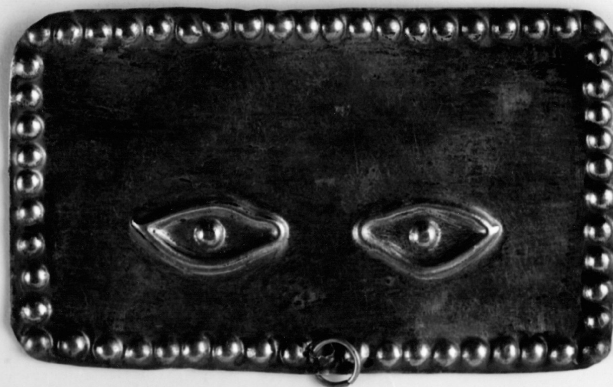


SCHEMA



CD - CODICI

TSK - Tipo scheda OA

LIR - Livello ricerca I

NCT - CODICE UNIVOCO

NCTR - Codice regione 16

NCTN - Numero catalogo generale 00210111

ESC - Ente schedatore S05

ECP - Ente competente S05

OG - OGGETTO

OGT - OGGETTO

OGTD - Definizione ex voto

LC - LOCALIZZAZIONE GEOGRAFICO-AMMINISTRATIVA

PVC - LOCALIZZAZIONE GEOGRAFICO-AMMINISTRATIVA ATTUALE

PVCS - Stato Italia

PVCR - Regione Puglia

PVCP - Provincia FG

PVCC - Comune Castelnuovo della Daunia

LDC - COLLOCAZIONE SPECIFICA

UB - UBICAZIONE E DATI PATRIMONIALI

INV - INVENTARIO DI MUSEO O SOPRINTENDENZA

INVN - Numero 207

INVD - Data NR (recupero pregresso)

LA - ALTRE LOCALIZZAZIONI GEOGRAFICO-AMMINISTRATIVE

TCL - Tipo di localizzazione luogo di provenienza

PRV - LOCALIZZAZIONE GEOGRAFICO-AMMINISTRATIVA

PRVR - Regione Puglia

PRVP - Provincia FG

PRVC - Comune Castelnuovo della Daunia

PRC - COLLOCAZIONE SPECIFICA**DT - CRONOLOGIA****DTZ - CRONOLOGIA GENERICA****DTZG - Secolo** secc. XIX/ XX**DTS - CRONOLOGIA SPECIFICA****DTSI - Da** 1850**DTSV - Validità** post**DTSF - A** 1944**DTSL - Validità** ante**DTM - Motivazione cronologia** analisi stilistica**AU - DEFINIZIONE CULTURALE****ATB - AMBITO CULTURALE****ATBD - Denominazione** ambito Italia meridionale**ATBM - Motivazione dell'attribuzione** analisi stilistica**MT - DATI TECNICI****MTC - Materia e tecnica** argento/ stampaggio/ cesellatura**MIS - MISURE****MISA - Altezza** 5.4**MISL - Larghezza** 9**CO - CONSERVAZIONE****STC - STATO DI CONSERVAZIONE****STCC - Stato di conservazione** discreto**DA - DATI ANALITICI****DES - DESCRIZIONE****DESO - Indicazioni sull'oggetto** Placchetta antropomorfa (occhi) di forma rettangolare. Decorazione: motivo a perline sul bordo.**DESI - Codifica Iconclass** NR (recupero pregresso)**DESS - Indicazioni sul soggetto** NR (recupero pregresso)**TU - CONDIZIONE GIURIDICA E VINCOLI****CDG - CONDIZIONE GIURIDICA****CDGG - Indicazione generica** detenzione Ente religioso cattolico**DO - FONTI E DOCUMENTI DI RIFERIMENTO****FTA - DOCUMENTAZIONE FOTOGRAFICA****FTAX - Genere** documentazione allegata**FTAP - Tipo** fotografia b/n**FTAN - Codice identificativo** SBAAAS BA 335047/D**AD - ACCESSO AI DATI****ADS - SPECIFICHE DI ACCESSO AI DATI****ADSP - Profilo di accesso** 3

ADSM - Motivazione	scheda di bene non adeguatamente sorvegliabile
CM - COMPILAZIONE	
CMP - COMPILAZIONE	
CMPD - Data	2002
CMPN - Nome	Di Sciascio S.
FUR - Funzionario responsabile	Di Marzo A.
RVM - TRASCRIZIONE PER INFORMATIZZAZIONE	
RVMD - Data	2003
RVMN - Nome	Caliandro G.
AGG - AGGIORNAMENTO - REVISIONE	
AGGD - Data	2006
AGGN - Nome	ARTPAST/ Schena N.
AGGF - Funzionario responsabile	NR (recupero pregresso)