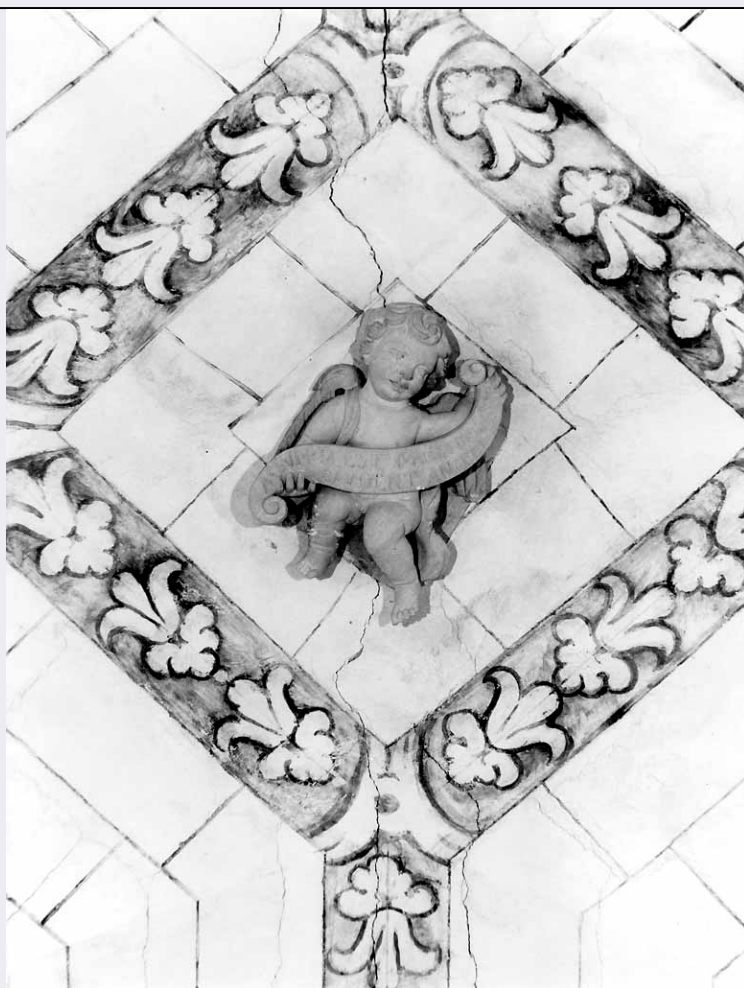


SCHEDA



CD - CODICI

TSK - Tipo scheda OA

LIR - Livello ricerca P

NCT - CODICE UNIVOCO

NCTR - Codice regione 16

NCTN - Numero catalogo generale 00208303

ESC - Ente schedatore S05

ECP - Ente competente S05

OG - OGGETTO

OGT - OGGETTO

OGTD - Definizione decorazione plastico-architettonica

SGT - SOGGETTO

SGTI - Identificazione putto reggicartiglio

LC - LOCALIZZAZIONE GEOGRAFICO-AMMINISTRATIVA

PVC - LOCALIZZAZIONE GEOGRAFICO-AMMINISTRATIVA ATTUALE

PVCS - Stato Italia

PVCR - Regione Puglia

PVCP - Provincia LE

PVCC - Comune Martano

LDC - COLLOCAZIONE SPECIFICA**DT - CRONOLOGIA****DTZ - CRONOLOGIA GENERICA****DTZG - Secolo** sec. XVIII**DTS - CRONOLOGIA SPECIFICA****DTSI - Da** 1727**DTSV - Validità** ca.**DTSF - A** 1727**DTSL - Validità** ca.**DTM - Motivazione cronologia** contesto**AU - DEFINIZIONE CULTURALE****AUT - AUTORE****AUTR - Riferimento all'intervento** esecutore**AUTM - Motivazione dell'attribuzione** bibliografia**AUTN - Nome scelto** Margoleo Pasquale Tommaso**AUTA - Dati anagrafici** 1703/ 1781**AUTH - Sigla per citazione** 00000128**MT - DATI TECNICI****MTC - Materia e tecnica** pietra/ scultura**MIS - MISURE****MISA - Altezza** 60**MISL - Larghezza** 60**MIST - Validità** ca.**CO - CONSERVAZIONE****STC - STATO DI CONSERVAZIONE****STCC - Stato di conservazione** discreto**DA - DATI ANALITICI****DES - DESCRIZIONE****DESO - Indicazioni sull'oggetto** NR (recupero pregresso)**DESI - Codifica Iconclass** 11 G 19 21**DESS - Indicazioni sul soggetto** Decorazioni. Figure: angelo. Oggetti: cartiglio.**ISR - ISCRIZIONI****ISRC - Classe di appartenenza** documentaria**ISRS - Tecnica di scrittura** NR (recupero pregresso)**ISRP - Posizione** sul cartiglio**ISRI - Trascrizione** ASSUNTA EST MARIA IN COEL[U]/ GAUDENTI ANGELI**TU - CONDIZIONE GIURIDICA E VINCOLI**

CDG - CONDIZIONE GIURIDICA**CDGG - Indicazione
generica**

detenzione Ente religioso cattolico

DO - FONTI E DOCUMENTI DI RIFERIMENTO**FTA - DOCUMENTAZIONE FOTOGRAFICA****FTAX - Genere**

documentazione allegata

FTAP - Tipo

fotografia b/n

FTAN - Codice identificativo

SBAAAS BA 324899/D

BIB - BIBLIOGRAFIA**BIBX - Genere**

bibliografia di confronto

BIBA - Autore

Cazzato M./ Costantini A.

BIBD - Anno di edizione

1996

BIBH - Sigla per citazione

00000033

BIBN - V., pp., nn.

p. 219; p. 245

AD - ACCESSO AI DATI**ADS - SPECIFICHE DI ACCESSO AI DATI****ADSP - Profilo di accesso**

3

ADSM - Motivazione

scheda di bene non adeguatamente sorvegliabile

CM - COMPILAZIONE**CMP - COMPILAZIONE****CMPD - Data**

2000

CMPN - Nome

Panagrosso M.T.

**FUR - Funzionario
responsabile**

Piccolo T.

RVM - TRASCRIZIONE PER INFORMATIZZAZIONE**RVMD - Data**

2001

RVMN - Nome

Bucci Morichi A.

AGG - AGGIORNAMENTO - REVISIONE**AGGD - Data**

2006

AGGN - Nome

ARTPAST/ Spagnoletta P.

**AGGF - Funzionario
responsabile**

NR (recupero pregresso)