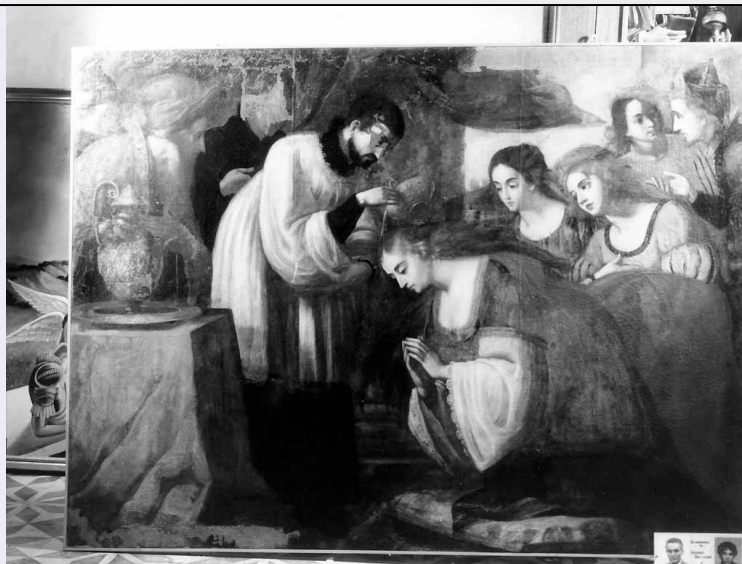


SCHEDA



CD - CODICI

TSK - Tipo scheda OA

LIR - Livello ricerca P

NCT - CODICE UNIVOCO

NCTR - Codice regione 16

NCTN - Numero catalogo generale 00208343

ESC - Ente schedatore S05

ECP - Ente competente S05

OG - OGGETTO

OGT - OGGETTO

OGTD - Definizione dipinto

SGT - SOGGETTO

SGTI - Identificazione Santa Giustina battezzata da San Prosdocimo

LC - LOCALIZZAZIONE GEOGRAFICO-AMMINISTRATIVA

PVC - LOCALIZZAZIONE GEOGRAFICO-AMMINISTRATIVA ATTUALE

PVCS - Stato Italia

PVCR - Regione Puglia

PVCP - Provincia LE

PVCC - Comune Martano

LDC - COLLOCAZIONE SPECIFICA

LA - ALTRE LOCALIZZAZIONI GEOGRAFICO-AMMINISTRATIVE

TCL - Tipo di localizzazione luogo di provenienza

PRV - LOCALIZZAZIONE GEOGRAFICO-AMMINISTRATIVA

PRVR - Regione Puglia

PRVP - Provincia LE

PRVC - Comune Martano

PRC - COLLOCAZIONE

SPECIFICA	
DT - CRONOLOGIA	
DTZ - CRONOLOGIA GENERICA	
DTZG - Secolo	sec. XVIII
DTZS - Frazione di secolo	prima metà
DTS - CRONOLOGIA SPECIFICA	
DTSI - Da	1700
DTSV - Validità	ca.
DTSF - A	1749
DTSL - Validità	ca.
DTM - Motivazione cronologia	analisi stilistica
AU - DEFINIZIONE CULTURALE	
ATB - AMBITO CULTURALE	
ATBD - Denominazione	ambito Italia meridionale
ATBM - Motivazione dell'attribuzione	analisi stilistica
MT - DATI TECNICI	
MTC - Materia e tecnica	tela/ pittura a olio
MIS - MISURE	
MISA - Altezza	165
MISL - Larghezza	224
CO - CONSERVAZIONE	
STC - STATO DI CONSERVAZIONE	
STCC - Stato di conservazione	mediocre
STCS - Indicazioni specifiche	lacune, cadute di colore
RS - RESTAURI	
RST - RESTAURI	
RSTD - Data	1994
RSTN - Nome operatore	Noia
DA - DATI ANALITICI	
DES - DESCRIZIONE	
DESO - Indicazioni sull'oggetto	NR (recupero pregresso)
DESI - Codifica Iconclass	11 HH (Giustina di Padova) 32
DESS - Indicazioni sul soggetto	Personaggi: Santa Giustina; San Prosdocimo. Figure femminili. Figure maschili. Suppellettili ecclesiastiche.
ISR - ISCRIZIONI	
ISRC - Classe di appartenenza	documentaria
ISRS - Tecnica di scrittura	NR (recupero pregresso)
ISRP - Posizione	in alto a sinistra, sul copricapo
ISRI - Trascrizione	CJS. G[JJ]

ISR - ISCRIZIONI	
ISRC - Classe di appartenenza	documentaria
ISRS - Tecnica di scrittura	NR (recupero pregresso)
ISRP - Posizione	cartiglio sul retro
ISRI - Trascrizione	FATTO RESTAURARE NEL MESE DI DICEMBRE DEL 1994 DA LEGONSO SALVATORE E CHI RIATTI ASSUNTA
TU - CONDIZIONE GIURIDICA E VINCOLI	
CDG - CONDIZIONE GIURIDICA	
CDGG - Indicazione generica	detenzione Ente religioso cattolico
DO - FONTI E DOCUMENTI DI RIFERIMENTO	
FTA - DOCUMENTAZIONE FOTOGRAFICA	
FTAX - Genere	documentazione allegata
FTAP - Tipo	fotografia b/n
FTAN - Codice identificativo	SBAAAS BA 324925/D
AD - ACCESSO AI DATI	
ADS - SPECIFICHE DI ACCESSO AI DATI	
ADSP - Profilo di accesso	3
ADSM - Motivazione	scheda di bene non adeguatamente sorvegliabile
CM - COMPILAZIONE	
CMP - COMPILAZIONE	
CMPD - Data	2000
CMPN - Nome	Panagrosso M.T.
FUR - Funzionario responsabile	Piccolo T.
RVM - TRASCRIZIONE PER INFORMATIZZAZIONE	
RVMD - Data	2001
RVMN - Nome	Bucci Morichi A.
AGG - AGGIORNAMENTO - REVISIONE	
AGGD - Data	2006
AGGN - Nome	ARTPAST/ Spagnoletta P.
AGGF - Funzionario responsabile	NR (recupero pregresso)
AN - ANNOTAZIONI	