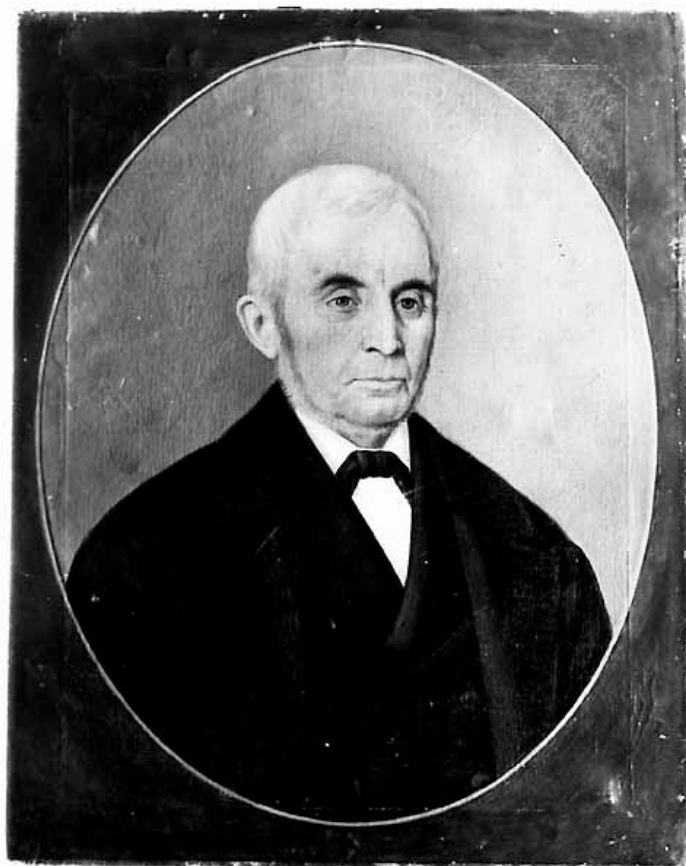


# SCHEDA



## CD - CODICI

TSK - Tipo scheda OA

LIR - Livello ricerca C

### NCT - CODICE UNIVOCO

NCTR - Codice regione 16

NCTN - Numero catalogo generale 00005767

ESC - Ente schedatore S05

ECP - Ente competente S05

## RV - RELAZIONI

### RSE - RELAZIONI DIRETTE

RSER - Tipo relazione scheda contenitore

RSET - Tipo scheda A

RSEC - Codice bene 1600174608

## OG - OGGETTO

### OGT - OGGETTO

OGTD - Definizione dipinto

### SGT - SOGGETTO

SGTI - Identificazione ritratto d'uomo

## LC - LOCALIZZAZIONE GEOGRAFICO-AMMINISTRATIVA

<b>PVC - LOCALIZZAZIONE GEOGRAFICO-AMMINISTRATIVA ATTUALE</b>	
PVCS - Stato	Italia
PVCR - Regione	Puglia
PVCP - Provincia	FG
PVCC - Comune	Foggia
<b>LDC - COLLOCAZIONE SPECIFICA</b>	
LDCT - Tipologia	palazzo
LDCQ - Qualificazione	comunale
LDCN - Denominazione	Palazzo S. Gaetano
LDCU - Denominazione spazio viabilistico	via Arpi 1
LDCM - Denominazione raccolta	Museo Civico e Pinacoteca
<b>UB - UBICAZIONE E DATI PATRIMONIALI</b>	
<b>INV - INVENTARIO DI MUSEO O SOPRINTENDENZA</b>	
INVN - Numero	357
INVD - Data	NR (recupero pregresso)
<b>DT - CRONOLOGIA</b>	
<b>DTZ - CRONOLOGIA GENERICA</b>	
DTZG - Secolo	sec. XIX
<b>DTS - CRONOLOGIA SPECIFICA</b>	
DTSI - Da	1800
DTSF - A	1899
DTM - Motivazione cronologia	analisi stilistica
<b>AU - DEFINIZIONE CULTURALE</b>	
<b>AUT - AUTORE</b>	
AUTM - Motivazione dell'attribuzione	analisi stilistica
AUTN - Nome scelto	La Piccirella Antonio
AUTA - Dati anagrafici	notizie 1841-1899
AUTH - Sigla per citazione	00000563
<b>MT - DATI TECNICI</b>	
MTC - Materia e tecnica	tela/ pittura a olio
<b>MIS - MISURE</b>	
MISA - Altezza	70
MISL - Larghezza	55
<b>CO - CONSERVAZIONE</b>	
<b>STC - STATO DI CONSERVAZIONE</b>	
STCC - Stato di conservazione	buono
<b>DA - DATI ANALITICI</b>	
<b>DES - DESCRIZIONE</b>	
DESO - Indicazioni sull'oggetto	NR (recupero pregresso)

<b>DESI - Codifica Iconclass</b>	NR (recupero pregresso)
<b>DESS - Indicazioni sul soggetto</b>	Ritratti.
<b>TU - CONDIZIONE GIURIDICA E VINCOLI</b>	
<b>ACQ - ACQUISIZIONE</b>	
<b>ACQT - Tipo acquisizione</b>	donazione
<b>ACQN - Nome</b>	Poliseno di Foggia
<b>CDG - CONDIZIONE GIURIDICA</b>	
<b>CDGG - Indicazione generica</b>	proprietà Ente pubblico territoriale
<b>CDGS - Indicazione specifica</b>	Comune di Foggia
<b>DO - FONTI E DOCUMENTI DI RIFERIMENTO</b>	
<b>FTA - DOCUMENTAZIONE FOTOGRAFICA</b>	
<b>FTAX - Genere</b>	documentazione allegata
<b>FTAP - Tipo</b>	fotografia b/n
<b>FTAN - Codice identificativo</b>	SBAAAS BA 30203/D
<b>BIB - BIBLIOGRAFIA</b>	
<b>BIBX - Genere</b>	bibliografia specifica
<b>BIBA - Autore</b>	Mazza M.
<b>BIBD - Anno di edizione</b>	1959
<b>BIBH - Sigla per citazione</b>	00000596
<b>BIBN - V., pp., nn.</b>	p. 14, n. 357. Ms.
<b>AD - ACCESSO AI DATI</b>	
<b>ADS - SPECIFICHE DI ACCESSO AI DATI</b>	
<b>ADSP - Profilo di accesso</b>	1
<b>ADSM - Motivazione</b>	scheda contenente dati liberamente accessibili
<b>CM - COMPILAZIONE</b>	
<b>CMP - COMPILAZIONE</b>	
<b>CMPD - Data</b>	1975
<b>CMPN - Nome</b>	Mazza M.
<b>FUR - Funzionario responsabile</b>	Di Capua M.G.
<b>RVM - TRASCRIZIONE PER INFORMATIZZAZIONE</b>	
<b>RVMD - Data</b>	1998
<b>RVMN - Nome</b>	Caliandro G.
<b>AGG - AGGIORNAMENTO - REVISIONE</b>	
<b>AGGD - Data</b>	2006
<b>AGGN - Nome</b>	ARTPAST/ Maggio T.
<b>AGGF - Funzionario responsabile</b>	NR (recupero pregresso)
<b>AN - ANNOTAZIONI</b>	
<b>OSS - Osservazioni</b>	/SK[1]/RSE[1]/RSED[1]: 1990 /SK[1]/RSE[1]/RSEN[1]: Piemontese G.

