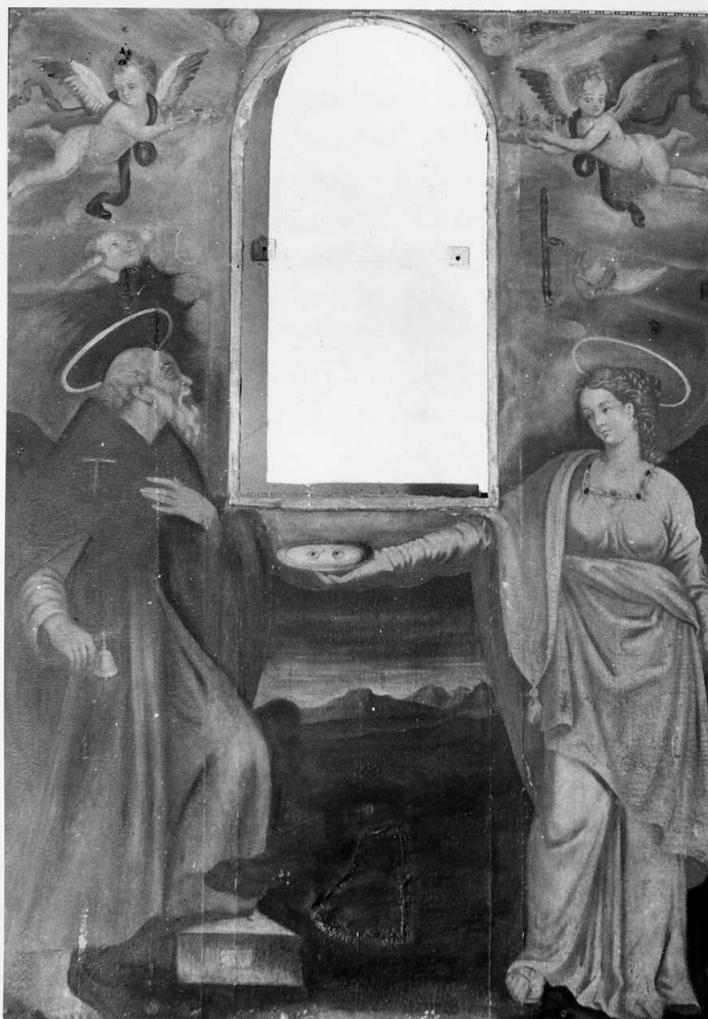


# SCHEDA



## CD - CODICI

TSK - Tipo scheda OA

LIR - Livello ricerca C

### NCT - CODICE UNIVOCO

NCTR - Codice regione 16

NCTN - Numero catalogo generale 00034809

ESC - Ente schedatore S05

ECP - Ente competente S05

## RV - RELAZIONI

### RVE - STRUTTURA COMPLESSA

RVEL - Livello 8

RVER - Codice bene radice 1600034809

### RSE - RELAZIONI DIRETTE

RSER - Tipo relazione scheda contenitore

RSET - Tipo scheda A

RSEC - Codice bene 1600033242

## OG - OGGETTO

OGT - OGGETTO

|  |   |
|--|---|
| OGTD - Definizione                                     | vetrata   |
| OGTP - Posizione                                       | nel presbiterio   |
| SGT - SOGGETTO   |   |
| SGTI - Identificazione                                 | incoronazione dell'Icona Vetere del 1782                          |
| LC - LOCALIZZAZIONE GEOGRAFICO-AMMINISTRATIVA          |   |
| PVC - LOCALIZZAZIONE GEOGRAFICO-AMMINISTRATIVA ATTUALE |   |
| PVCS - Stato   | Italia  |
| PVCR - Regione   | Puglia  |
| PVCP - Provincia                                       | FG  |
| PVCC - Comune  | Foggia  |
| LDC - COLLOCAZIONE SPECIFICA                           |   |
| LDCT - Tipologia                                       | chiesa  |
| LDCQ - Qualificazione                                  | cattedrale  |
| LDCN - Denominazione                                   | Chiesa di S. Maria Icona Vetere                                   |
| LDCU - Denominazione spazio viabilistico               | piazza F. De Sanctis  |
| LDCS - Specifiche                                      | parete sinistra, transetto, abside, parete destra, controfacciata |
| UB - UBICAZIONE E DATI PATRIMONIALI                    |   |
| UBO - Ubicazione originaria                            | OR  |
| DT - CRONOLOGIA  |   |
| DTZ - CRONOLOGIA GENERICA                              |   |
| DTZG - Secolo  | sec. XX   |
| DTS - CRONOLOGIA SPECIFICA                             |   |
| DTSI - Da  | 1932  |
| DTSF - A   | 1932  |
| DTM - Motivazione cronologia                           | documentazione  |
| AU - DEFINIZIONE CULTURALE                             |   |
| AUT - AUTORE   |   |
| AUTR - Riferimento all'intervento                      | disegnatore   |
| AUTM - Motivazione dell'attribuzione                   | documentazione  |
| AUTN - Nome scelto                                     | Milone G.   |
| AUTA - Dati anagrafici                                 | notizie 1932-1934   |
| AUTH - Sigla per citazione                             | 00000616  |
| MT - DATI TECNICI                                      |   |
| MTC - Materia e tecnica                                | vetro/ pittura  |
| MIS - MISURE   |   |
| MISR - Mancanza  | MNR   |
| CO - CONSERVAZIONE                                     |   |
| STC - STATO DI CONSERVAZIONE                           |   |
| STCC - Stato di conservazione                          | discreto  |

**RS - RESTAURI****RST - RESTAURI**

|                                 |                        |
|---------------------------------|------------------------|
| <b>RSTD - Data</b>              | 1956                   |
| <b>RSTE - Ente responsabile</b> | Genio Civile di Foggia |
| <b>RSTN - Nome operatore</b>    | ditta Pizzirani (Bari) |

**DA - DATI ANALITICI****DES - DESCRIZIONE**

|  |                         |
|--|-------------------------|
| <b>DESO - Indicazioni sull'oggetto</b> | vetrata                 |
| <b>DESI - Codifica Iconclass</b>       | NR (recupero pregresso) |
| <b>DESS - Indicazioni sul soggetto</b> | NR (recupero pregresso) |

**TU - CONDIZIONE GIURIDICA E VINCOLI****CDG - CONDIZIONE GIURIDICA**

|                                     |                                      |
|-------------------------------------|--------------------------------------|
| <b>CDGG - Indicazione generica</b>  | proprietà Ente pubblico territoriale |
| <b>CDGS - Indicazione specifica</b> | Comune di Foggia                     |

**DO - FONTI E DOCUMENTI DI RIFERIMENTO****FTA - DOCUMENTAZIONE FOTOGRAFICA**

|                                     |                          |
|-------------------------------------|--------------------------|
| <b>FTAX - Genere</b>                | documentazione esistente |
| <b>FTAP - Tipo</b>                  | NR (recupero pregresso)  |
| <b>FTAN - Codice identificativo</b> | SBAAAS BA 0_0            |
| <b>FTAT - Note</b>                  | FND                      |

**BIB - BIBLIOGRAFIA**

|                                   |                        |
|-----------------------------------|------------------------|
| <b>BIBX - Genere</b>              | bibliografia specifica |
| <b>BIBA - Autore</b>              | Di Gioia M.            |
| <b>BIBD - Anno di edizione</b>    | 1975                   |
| <b>BIBH - Sigla per citazione</b> | 00000616               |
| <b>BIBN - V., pp., nn.</b>        | pp. 134-135            |

**BIB - BIBLIOGRAFIA**

|                                   |                        |
|-----------------------------------|------------------------|
| <b>BIBX - Genere</b>              | bibliografia specifica |
| <b>BIBA - Autore</b>              | Guida Italia           |
| <b>BIBD - Anno di edizione</b>    | 1978                   |
| <b>BIBH - Sigla per citazione</b> | 00000617               |

**AD - ACCESSO AI DATI****ADS - SPECIFICHE DI ACCESSO AI DATI**

|                                  |  |
|----------------------------------|--|
| <b>ADSP - Profilo di accesso</b> | 1  |
| <b>ADSM - Motivazione</b>        | scheda contenente dati liberamente accessibili |

**CM - COMPILAZIONE****CMP - COMPILAZIONE**

|                    |             |
|--------------------|-------------|
| <b>CMPD - Data</b> | 1988        |
| <b>CMPN - Nome</b> | Di Tursi M. |

|   |  |
|---|--|
| <b>FUR - Funzionario responsabile</b>           | Di Capua M.G.  |
| <b>RVM - TRASCRIZIONE PER INFORMATIZZAZIONE</b> |  |
| <b>RVMD - Data</b>                              | 1998   |
| <b>RVMN - Nome</b>                              | Bucci Morichi A.   |
| <b>AGG - AGGIORNAMENTO - REVISIONE</b>          |  |
| <b>AGGD - Data</b>                              | 2006   |
| <b>AGGN - Nome</b>                              | ARTPAST/ Maggio T.   |
| <b>AGGF - Funzionario responsabile</b>          | NR (recupero pregresso)  |
| <b>AN - ANNOTAZIONI</b>                         |  |
| <b>OSS - Osservazioni</b>                       | /SK[1]/RSE[1]/RSED[1]: 1989 /SK[1]/RSE[1]/RSEN[1]: Gesualdi M. |