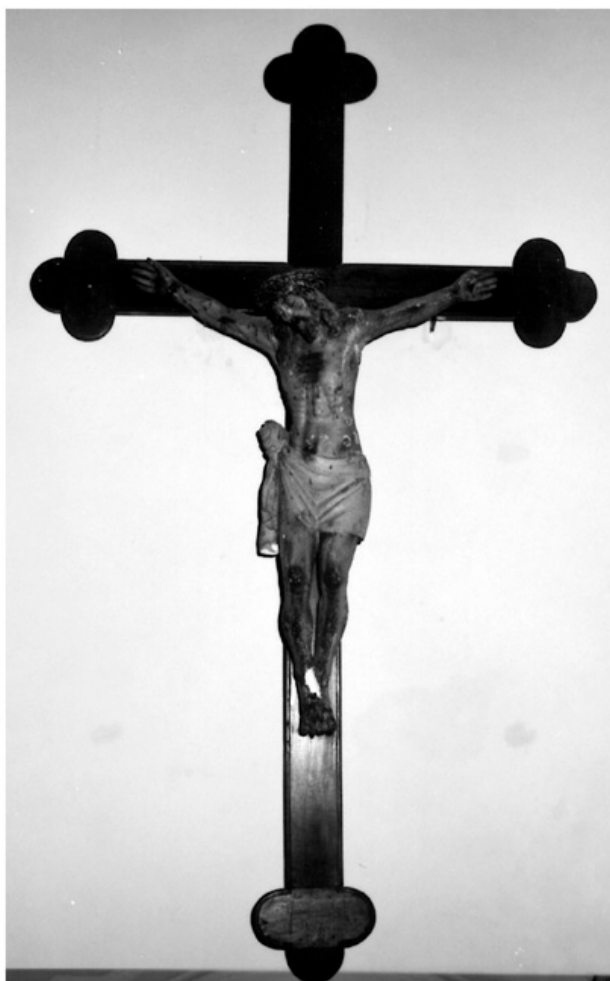


SCHEDA



CD - CODICI

TSK - Tipo scheda OA

LIR - Livello ricerca P

NCT - CODICE UNIVOCO

NCTR - Codice regione 16

NCTN - Numero catalogo generale 00036347

ESC - Ente schedatore S05

ECP - Ente competente S05

RV - RELAZIONI

RSE - RELAZIONI DIRETTE

RSER - Tipo relazione scheda contenitore

RSET - Tipo scheda A

OG - OGGETTO

OGT - OGGETTO

OGTD - Definizione scultura

SGT - SOGGETTO

SGTI - Identificazione Cristo crocifisso

SGTT - Titolo Cristo spirato

LC - LOCALIZZAZIONE GEOGRAFICO-AMMINISTRATIVA**PVC - LOCALIZZAZIONE GEOGRAFICO-AMMINISTRATIVA ATTUALE**

PVCS - Stato	Italia
PVCR - Regione	Puglia
PVCP - Provincia	FG
PVCC - Comune	Ischitella

LDC - COLLOCAZIONE SPECIFICA**UB - UBICAZIONE E DATI PATRIMONIALI**

UBO - Ubicazione originaria	SC
-----------------------------	----

DT - CRONOLOGIA**DTZ - CRONOLOGIA GENERICA**

DTZG - Secolo	sec. XIX
---------------	----------

DTS - CRONOLOGIA SPECIFICA

DTSI - Da	1822
-----------	------

DTSF - A	1822
----------	------

DTM - Motivazione cronologia	data
------------------------------	------

AU - DEFINIZIONE CULTURALE**ATB - AMBITO CULTURALE**

ATBD - Denominazione	ambito pugliese
----------------------	-----------------

ATBM - Motivazione dell'attribuzione	analisi stilistica
--------------------------------------	--------------------

MT - DATI TECNICI

MTC - Materia e tecnica	legno/ scultura/ pittura/ doratura
-------------------------	------------------------------------

MIS - MISURE

MISA - Altezza	218
----------------	-----

MISL - Larghezza	150
------------------	-----

MISP - Profondità	39
-------------------	----

CO - CONSERVAZIONE**STC - STATO DI CONSERVAZIONE**

STCC - Stato di conservazione	mediocre
-------------------------------	----------

STCS - Indicazioni specifiche	tarlature, stuccature, abrasioni, cadute di colore
-------------------------------	--

DA - DATI ANALITICI**DES - DESCRIZIONE**

DESO - Indicazioni sull'oggetto	NR (recupero pregresso)
---------------------------------	-------------------------

DESI - Codifica Iconclass	NR (recupero pregresso)
---------------------------	-------------------------

DESS - Indicazioni sul soggetto	Personaggi.
---------------------------------	-------------

ISR - ISCRIZIONI

ISRC - Classe di appartenenza	documentaria
-------------------------------	--------------

ISRL - Lingua	latino
ISRS - Tecnica di scrittura	a graffito
ISRT - Tipo di caratteri	corsivo
ISRP - Posizione	braccio longitudinale, terminazione inferiore
ISRI - Trascrizione	FRANCESCO DI/ STOLFO/ BENE. US/ 1822
TU - CONDIZIONE GIURIDICA E VINCOLI	
CDG - CONDIZIONE GIURIDICA	
CDGG - Indicazione generica	detenzione Ente religioso cattolico
DO - FONTI E DOCUMENTI DI RIFERIMENTO	
FTA - DOCUMENTAZIONE FOTOGRAFICA	
FTAX - Genere	documentazione allegata
FTAP - Tipo	fotografia b/n
FTAN - Codice identificativo	SBAAAS BA 234874/D
AD - ACCESSO AI DATI	
ADS - SPECIFICHE DI ACCESSO AI DATI	
ADSP - Profilo di accesso	3
ADSM - Motivazione	scheda di bene non adeguatamente sorvegliabile
CM - COMPILAZIONE	
CMP - COMPILAZIONE	
CMPD - Data	1989
CMPN - Nome	Fuiano Iafelice C.
FUR - Funzionario responsabile	Di Capua M.G.
RVM - TRASCRIZIONE PER INFORMATIZZAZIONE	
RVMD - Data	1998
RVMN - Nome	D'Alesio M.V.
AGG - AGGIORNAMENTO - REVISIONE	
AGGD - Data	2006
AGGN - Nome	ARTPAST/ Perchiazzi M.
AGGF - Funzionario responsabile	NR (recupero pregresso)
AN - ANNOTAZIONI	