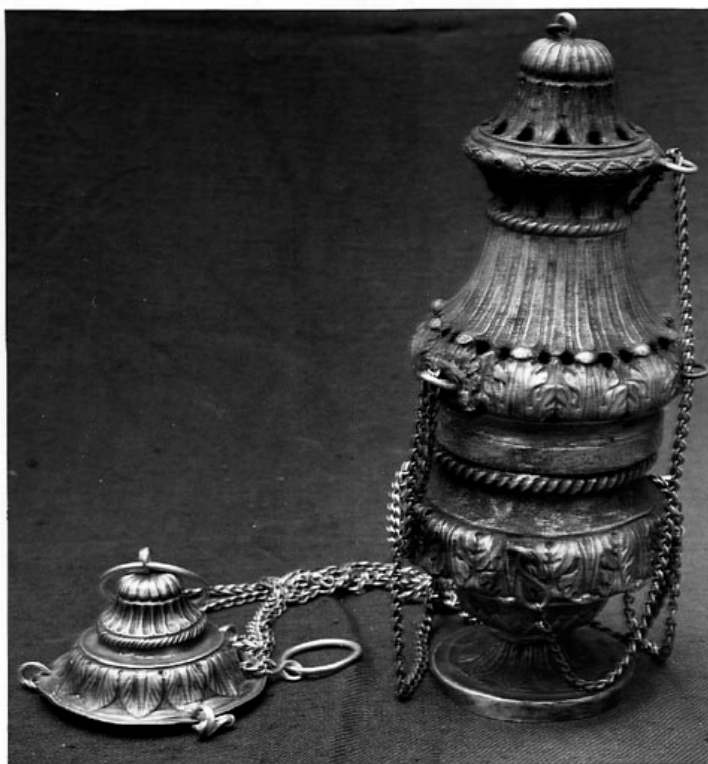


SCHEDA



CD - CODICI

TSK - Tipo scheda OA

LIR - Livello ricerca C

NCT - CODICE UNIVOCO

NCTR - Codice regione 16

NCTN - Numero catalogo generale 00006862

ESC - Ente schedatore S05

ECP - Ente competente S05

OG - OGGETTO

OGT - OGGETTO

OGTD - Definizione turibolo

LC - LOCALIZZAZIONE GEOGRAFICO-AMMINISTRATIVA

PVC - LOCALIZZAZIONE GEOGRAFICO-AMMINISTRATIVA ATTUALE

PVCS - Stato Italia

PVCR - Regione Puglia

PVCP - Provincia FG

PVCC - Comune Candela

LDC - COLLOCAZIONE SPECIFICA

DT - CRONOLOGIA**DTZ - CRONOLOGIA GENERICA**

DTZG - Secolo	sec. XIX
----------------------	----------

DTS - CRONOLOGIA SPECIFICA

DTSI - Da	1832
------------------	------

DTSF - A	1839
-----------------	------

DTM - Motivazione cronologia	punzone
-------------------------------------	---------

AU - DEFINIZIONE CULTURALE**ATB - AMBITO CULTURALE**

ATBD - Denominazione	manifattura Italia meridionale
-----------------------------	--------------------------------

ATBM - Motivazione dell'attribuzione	punzone
---	---------

MT - DATI TECNICI

MTC - Materia e tecnica	argento
--------------------------------	---------

MIS - MISURE

MISA - Altezza	27
-----------------------	----

MISL - Larghezza	11
-------------------------	----

MISP - Profondità	11
--------------------------	----

CO - CONSERVAZIONE**STC - STATO DI CONSERVAZIONE**

STCC - Stato di conservazione	buono
--------------------------------------	-------

DA - DATI ANALITICI**DES - DESCRIZIONE**

DESO - Indicazioni sull'oggetto	turibolo
--	----------

DESI - Codifica Iconclass	NR (recupero pregresso)
----------------------------------	-------------------------

DESS - Indicazioni sul soggetto	NR (recupero pregresso)
--	-------------------------

STM - STEMMI, EMBLEMI, MARCHI

STMC - Classe di appartenenza	punzone
--------------------------------------	---------

STMQ - Qualificazione	stato
------------------------------	-------

STMI - Identificazione	Napoli
-------------------------------	--------

STMU - Quantità	2
------------------------	---

STMP - Posizione	coppa, coperchio
-------------------------	------------------

STMD - Descrizione	testa di Partenope di profilo, crocetta con lettera N e titolo 8
---------------------------	--

STM - STEMMI, EMBLEMI, MARCHI

STMC - Classe di appartenenza	bollo
--------------------------------------	-------

STMP - Posizione	base della coppa
-------------------------	------------------

STMD - Descrizione	I.C.A.P. 1840
---------------------------	---------------

TU - CONDIZIONE GIURIDICA E VINCOLI**CDG - CONDIZIONE GIURIDICA**

CDGG - Indicazione generica	proprietà Ente religioso cattolico
DO - FONTI E DOCUMENTI DI RIFERIMENTO	
FTA - DOCUMENTAZIONE FOTOGRAFICA	
FTAX - Genere	documentazione allegata
FTAP - Tipo	fotografia b/n
FTAN - Codice identificativo	SBAAAS BA 64030/D
AD - ACCESSO AI DATI	
ADS - SPECIFICHE DI ACCESSO AI DATI	
ADSP - Profilo di accesso	3
ADSM - Motivazione	scheda di bene non adeguatamente sorvegliabile
CM - COMPILAZIONE	
CMP - COMPILAZIONE	
CMPD - Data	1981
CMPN - Nome	Testini M. P.
FUR - Funzionario responsabile	Di Capua M.G.
RVM - TRASCRIZIONE PER INFORMATIZZAZIONE	
RVMD - Data	1998
RVMN - Nome	Caliandro G.
AGG - AGGIORNAMENTO - REVISIONE	
AGGD - Data	2006
AGGN - Nome	ARTPAST/ Schena N.
AGGF - Funzionario responsabile	NR (recupero pregresso)
AN - ANNOTAZIONI	