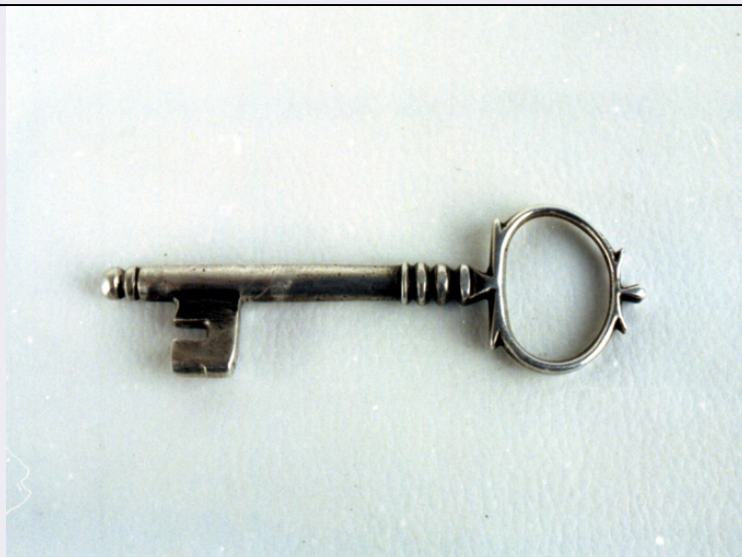


# SCHEDA



## CD - CODICI

TSK - Tipo scheda OA

LIR - Livello ricerca I

### NCT - CODICE UNIVOCO

NCTR - Codice regione 16

NCTN - Numero catalogo generale 00170792

ESC - Ente schedatore S05

ECP - Ente competente S05

## RV - RELAZIONI

## OG - OGGETTO

### OGT - OGGETTO

OGTD - Definizione chiave del tabernacolo

## LC - LOCALIZZAZIONE GEOGRAFICO-AMMINISTRATIVA

### PVC - LOCALIZZAZIONE GEOGRAFICO-AMMINISTRATIVA ATTUALE

PVCS - Stato Italia

PVCR - Regione Puglia

PVCP - Provincia FG

PVCC - Comune San Marco la Catola

### LDC - COLLOCAZIONE SPECIFICA

## DT - CRONOLOGIA

### DTZ - CRONOLOGIA GENERICA

DTZG - Secolo sec. XVIII

### DTS - CRONOLOGIA SPECIFICA

DTSI - Da 1795

DTSF - A 1799

DTM - Motivazione cronologia contesto

DTM - Motivazione cronologia analisi stilistica

**AU - DEFINIZIONE CULTURALE****ATB - AMBITO CULTURALE**

|   |                    |
|---|--------------------|
| <b>ATBD - Denominazione</b>                 | ambito napoletano  |
| <b>ATBM - Motivazione dell'attribuzione</b> | analisi stilistica |

**MT - DATI TECNICI**

|                                |                  |
|--------------------------------|------------------|
| <b>MTC - Materia e tecnica</b> | argento/ fusione |
|--------------------------------|------------------|

**MIS - MISURE**

|                          |     |
|--------------------------|-----|
| <b>MISA - Altezza</b>    | 7.3 |
| <b>MISL - Larghezza</b>  | 2.5 |
| <b>MISP - Profondità</b> | 0.7 |

**CO - CONSERVAZIONE****STC - STATO DI CONSERVAZIONE**

|                                      |                                  |
|--------------------------------------|----------------------------------|
| <b>STCC - Stato di conservazione</b> | discreto                         |
| <b>STCS - Indicazioni specifiche</b> | abrasioni determinate dall'usura |

**DA - DATI ANALITICI****DES - DESCRIZIONE**

|  |                         |
|--|-------------------------|
| <b>DESO - Indicazioni sull'oggetto</b> | chiave del tabernacolo  |
| <b>DESI - Codifica Iconclass</b>       | NR (recupero pregresso) |
| <b>DESS - Indicazioni sul soggetto</b> | NR (recupero pregresso) |

**TU - CONDIZIONE GIURIDICA E VINCOLI****CDG - CONDIZIONE GIURIDICA**

|                                    |                                     |
|------------------------------------|-------------------------------------|
| <b>CDGG - Indicazione generica</b> | detenzione Ente religioso cattolico |
|------------------------------------|-------------------------------------|

**DO - FONTI E DOCUMENTI DI RIFERIMENTO****FTA - DOCUMENTAZIONE FOTOGRAFICA**

|                                     |                         |
|-------------------------------------|-------------------------|
| <b>FTAX - Genere</b>                | documentazione allegata |
| <b>FTAP - Tipo</b>                  | fotografia colore       |
| <b>FTAN - Codice identificativo</b> | SBAAAS BA 293961/D      |

**AD - ACCESSO AI DATI****ADS - SPECIFICHE DI ACCESSO AI DATI**

|                                  |  |
|----------------------------------|--|
| <b>ADSP - Profilo di accesso</b> | 3  |
| <b>ADSM - Motivazione</b>        | scheda di bene non adeguatamente sorvegliabile |

**CM - COMPILAZIONE****CMP - COMPILAZIONE**

|                                       |             |
|---------------------------------------|-------------|
| <b>CMPD - Data</b>                    | 1997        |
| <b>CMPN - Nome</b>                    | Raimondi C. |
| <b>FUR - Funzionario responsabile</b> | Gnisci R.   |

**RVM - TRASCRIZIONE PER INFORMATIZZAZIONE**

|  |                         |
|--|-------------------------|
| <b>RVMD - Data</b>                     | 1998                    |
| <b>RVMN - Nome</b>                     | Spagnoletta P.          |
| <b>AGG - AGGIORNAMENTO - REVISIONE</b> |                         |
| <b>AGGD - Data</b>                     | 2006                    |
| <b>AGGN - Nome</b>                     | ARTPAST/ Perchiazzi M.  |
| <b>AGGF - Funzionario responsabile</b> | NR (recupero pregresso) |