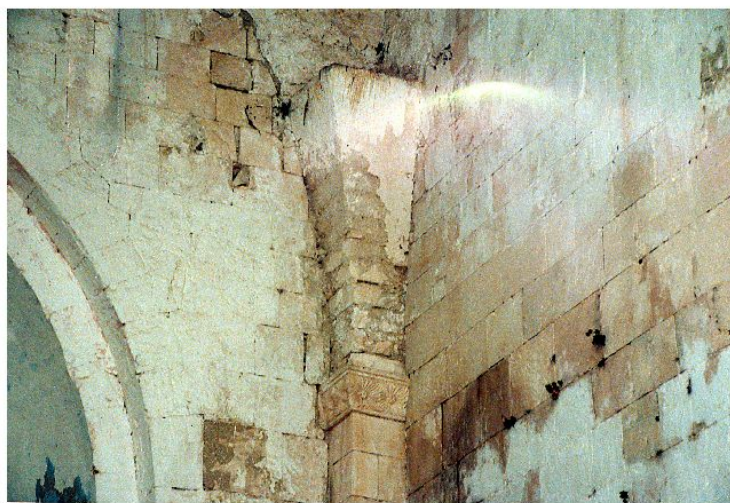


# SCHEDA



## CD - CODICI

TSK - Tipo scheda OA

LIR - Livello ricerca P

### NCT - CODICE UNIVOCO

NCTR - Codice regione 16

NCTN - Numero catalogo generale 00037495

ESC - Ente schedatore S05

ECP - Ente competente S05

## OG - OGGETTO

### OGT - OGGETTO

OGTD - Definizione cornice architettonica

OGTV - Identificazione serie

### QNT - QUANTITA'

QNTN - Numero 2

## LC - LOCALIZZAZIONE GEOGRAFICO-AMMINISTRATIVA

### PVC - LOCALIZZAZIONE GEOGRAFICO-AMMINISTRATIVA ATTUALE

PVCS - Stato Italia

PVCR - Regione Puglia

PVCP - Provincia FG

PVCC - Comune Peschici

### LDC - COLLOCAZIONE SPECIFICA

## UB - UBICAZIONE E DATI PATRIMONIALI

UBO - Ubicazione originaria OR

## DT - CRONOLOGIA

### DTZ - CRONOLOGIA GENERICA

DTZG - Secolo sec. XIII

### DTS - CRONOLOGIA SPECIFICA

|   |  |
|---|--|
| <b>DTSI - Da</b>                            | 1256                                   |
| <b>DTSF - A</b>                             | 1299                                   |
| <b>DTM - Motivazione cronologia</b>         | analisi stilistica                     |
| <b>DTM - Motivazione cronologia</b>         | bibliografia                           |
| <b>AU - DEFINIZIONE CULTURALE</b>           |  |
| <b>ATB - AMBITO CULTURALE</b>               |  |
| <b>ATBD - Denominazione</b>                 | ambito cistercense                     |
| <b>ATBM - Motivazione dell'attribuzione</b> | analisi stilistica                     |
| <b>CMM - COMMITTENZA</b>                    |  |
| <b>CMMN - Nome</b>                          | monaci cistercensi                     |
| <b>CMMD - Data</b>                          | sec. XIII                              |
| <b>CMMC - Circostanza</b>                   | costruzione della nuova chiesa         |
| <b>MT - DATI TECNICI</b>                    |  |
| <b>MTC - Materia e tecnica</b>              | pietra/ scultura                       |
| <b>MIS - MISURE</b>                         |  |
| <b>MISR - Mancanza</b>                      | MNR                                    |
| <b>CO - CONSERVAZIONE</b>                   |  |
| <b>STC - STATO DI CONSERVAZIONE</b>         |  |
| <b>STCC - Stato di conservazione</b>        | buono                                  |
| <b>DA - DATI ANALITICI</b>                  |  |
| <b>DES - DESCRIZIONE</b>                    |  |
| <b>DESO - Indicazioni sull'oggetto</b>      | cornice architettonica                 |
| <b>DESI - Codifica Iconclass</b>            | NR (recupero pregresso)                |
| <b>DESS - Indicazioni sul soggetto</b>      | NR (recupero pregresso)                |
| <b>TU - CONDIZIONE GIURIDICA E VINCOLI</b>  |  |
| <b>CDG - CONDIZIONE GIURIDICA</b>           |  |
| <b>CDGG - Indicazione generica</b>          | proprietà privata                      |
| <b>NVC - PROVVEDIMENTI DI TUTELA</b>        |  |
| <b>NVCT - Tipo provvedimento</b>            | rinnovo DM (L. n. 1089/1939, art. 3)   |
| <b>NVCE - Estremi provvedimento</b>         | 1951/03/03                             |
| <b>NVC - PROVVEDIMENTI DI TUTELA</b>        |  |
| <b>NVCT - Tipo provvedimento</b>            | notificazione (L. n. 364/1909)         |
| <b>NVCE - Estremi provvedimento</b>         | 1914/01/30                             |
| <b>NVC - PROVVEDIMENTI DI TUTELA</b>        |  |
| <b>NVCT - Tipo provvedimento</b>            | rinnovo notificazione (L. n. 364/1909) |
| <b>NVCE - Estremi provvedimento</b>         | 1939/06/01                             |

**DO - FONTI E DOCUMENTI DI RIFERIMENTO****FTA - DOCUMENTAZIONE FOTOGRAFICA**

|                                     |                         |
|-------------------------------------|-------------------------|
| <b>FTAX - Genere</b>                | documentazione allegata |
| <b>FTAP - Tipo</b>                  | fotografia colore       |
| <b>FTAN - Codice identificativo</b> | SBAAAS BA 233511/D      |

**BIB - BIBLIOGRAFIA**

|                                   |                          |
|-----------------------------------|--------------------------|
| <b>BIBX - Genere</b>              | bibliografia specifica   |
| <b>BIBA - Autore</b>              | Pepe A.                  |
| <b>BIBD - Anno di edizione</b>    | 1980/ 1981               |
| <b>BIBH - Sigla per citazione</b> | 00000760                 |
| <b>BIBN - V., pp., nn.</b>        | v. II, tomo I, pp. 40-41 |
| <b>BIBI - V., tavv., figg.</b>    | fig. 67                  |

**BIB - BIBLIOGRAFIA**

|                                   |                        |
|-----------------------------------|------------------------|
| <b>BIBX - Genere</b>              | bibliografia specifica |
| <b>BIBA - Autore</b>              | Calò Mariani M.S.      |
| <b>BIBD - Anno di edizione</b>    | 1984                   |
| <b>BIBH - Sigla per citazione</b> | 00000623               |
| <b>BIBN - V., pp., nn.</b>        | pp. 80- 84             |
| <b>BIBI - V., tavv., figg.</b>    | fig. 95                |

**AD - ACCESSO AI DATI****ADS - SPECIFICHE DI ACCESSO AI DATI**

|                                  |  |
|----------------------------------|--|
| <b>ADSP - Profilo di accesso</b> | 3  |
| <b>ADSM - Motivazione</b>        | scheda di bene non adeguatamente sorvegliabile |

**CM - COMPILAZIONE****CMP - COMPILAZIONE**

|                                       |              |
|---------------------------------------|--------------|
| <b>CMPD - Data</b>                    | 1988         |
| <b>CMPN - Nome</b>                    | Mavelli R.   |
| <b>FUR - Funzionario responsabile</b> | Simonetti A. |

**RVM - TRASCRIZIONE PER INFORMATIZZAZIONE**

|                    |                  |
|--------------------|------------------|
| <b>RVMD - Data</b> | 1998             |
| <b>RVMN - Nome</b> | Bucci Morichi A. |

**AGG - AGGIORNAMENTO - REVISIONE**

|  |                         |
|--|-------------------------|
| <b>AGGD - Data</b>                     | 2006                    |
| <b>AGGN - Nome</b>                     | ARTPAST/ Sforza M.      |
| <b>AGGF - Funzionario responsabile</b> | NR (recupero pregresso) |