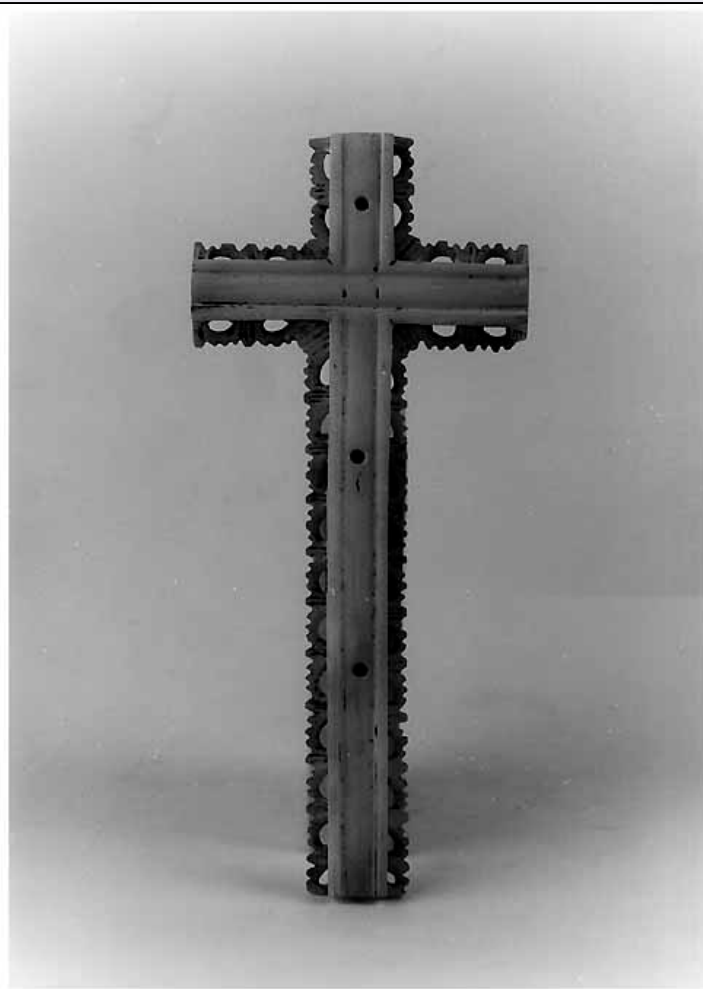


SCHEDA



CD - CODICI

TSK - Tipo scheda OA

LIR - Livello ricerca P

NCT - CODICE UNIVOCO

NCTR - Codice regione 16

NCTN - Numero catalogo
generale 00164161

ESC - Ente schedatore S05

ECP - Ente competente S05

OG - OGGETTO

OGT - OGGETTO

OGTD - Definizione croce

LC - LOCALIZZAZIONE GEOGRAFICO-AMMINISTRATIVA

PVC - LOCALIZZAZIONE GEOGRAFICO-AMMINISTRATIVA ATTUALE

PVCS - Stato Italia

PVCR - Regione Puglia

PVCP - Provincia FG

PVCC - Comune Monte Sant'Angelo

LDC - COLLOCAZIONE SPECIFICA

UB - UBICAZIONE E DATI PATRIMONIALI**INV - INVENTARIO DI MUSEO O SOPRINTENDENZA**

| | |
|---------------|-------------------------|
| INVN - Numero | 161 |
| INVD - Data | NR (recupero pregresso) |

DT - CRONOLOGIA**DTZ - CRONOLOGIA GENERICA**

| | |
|---------------|---------------|
| DTZG - Secolo | secc. XIX/ XX |
|---------------|---------------|

DTS - CRONOLOGIA SPECIFICA

| | |
|------------------------------|--------------------|
| DTSI - Da | 1875 |
| DTSF - A | 1924 |
| DTM - Motivazione cronologia | analisi stilistica |

AU - DEFINIZIONE CULTURALE**ATB - AMBITO CULTURALE**

| | |
|--------------------------------------|---------------------|
| ATBD - Denominazione | produzione pugliese |
| ATBM - Motivazione dell'attribuzione | analisi stilistica |

MT - DATI TECNICI

| | |
|-------------------------|--------------------------------|
| MTC - Materia e tecnica | alabastro/ scultura/ incisione |
|-------------------------|--------------------------------|

MIS - MISURE

| | |
|------------------|-----|
| MISA - Altezza | 23 |
| MISL - Larghezza | 10 |
| MISS - Spessore | 1.2 |

CO - CONSERVAZIONE**STC - STATO DI CONSERVAZIONE**

| | |
|-------------------------------|-------|
| STCC - Stato di conservazione | buono |
|-------------------------------|-------|

DA - DATI ANALITICI**DES - DESCRIZIONE**

| | |
|---------------------------------|-------------------------|
| DESO - Indicazioni sull'oggetto | croce |
| DESI - Codifica Iconclass | NR (recupero pregresso) |
| DESS - Indicazioni sul soggetto | NR (recupero pregresso) |

TU - CONDIZIONE GIURIDICA E VINCOLI**CDG - CONDIZIONE GIURIDICA**

| | |
|-----------------------------|------------------------------------|
| CDGG - Indicazione generica | proprietà Ente religioso cattolico |
|-----------------------------|------------------------------------|

DO - FONTI E DOCUMENTI DI RIFERIMENTO**FTA - DOCUMENTAZIONE FOTOGRAFICA**

| | |
|------------------------------|-------------------------|
| FTAX - Genere | documentazione allegata |
| FTAP - Tipo | fotografia b/n |
| FTAN - Codice identificativo | SBAAAS BA 183247/D |

AD - ACCESSO AI DATI**ADS - SPECIFICHE DI ACCESSO AI DATI**

| | |
|---|--|
| ADSP - Profilo di accesso | 3 |
| ADSM - Motivazione | scheda di bene non adeguatamente sorvegliabile |
| CM - COMPILAZIONE | |
| CMP - COMPILAZIONE | |
| CMPD - Data | 1995 |
| CMPN - Nome | Mola S. |
| FUR - Funzionario responsabile | Lorusso R. |
| RVM - TRASCRIZIONE PER INFORMATIZZAZIONE | |
| RVMD - Data | 1998 |
| RVMN - Nome | D'Alesio M.V. |
| AGG - AGGIORNAMENTO - REVISIONE | |
| AGGD - Data | 2006 |
| AGGN - Nome | ARTPAST/ Maggio T. |
| AGGF - Funzionario responsabile | NR (recupero pregresso) |